

Välkommen till

ANNIE

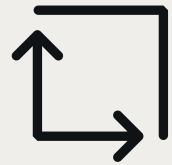
Fotografiska, Stadsgårdshamnen 22, Stockholm



Fotografiska



Annie



390 M²



<160 P



<500 P



<100 P



<250 P

Annie är vår största lokal och ligger på entréplan i Fotografiskas östra del. I lokalen finns två stora dörrar som kan göras om till panoramafönster med utsikt mot vattnet och Stockholms inlopp.

Dörrarnas bredd gör det möjligt att till och med köra in en bil i lokalen - eller två! De kan med lätthet öppnas om ni vill använda delar av gången utanför vid fika-pausen, minglet efter konferensen, eller före middagen.

Lokalen angränsar dessutom till våra utställningar på entréplan, vilket gör att ni med fördel kan kombinera ert event med en presentation av våra utställningar, varpå vi öppnar upp dörrarna till fotografins förtrollande värld. Vi har serveringstillstånd i hela huset, vilket gör detta till ett trevligt inslag i samband med t ex en fördrink innan middagen.

Bredvid Annie ligger en 90 kvm stor gemensam entré. Den kan förslagsvis användas för registrering vid ert evenemang.

På andra sidan entrélokalen ligger vår näst största lokal, Ellen. Vid större arrangemang kombineras de

två lokalerna och ni får en exklusiv eventvåning, med egen entré. Utanför entrén är det möjligt att lämna av eller hämta upp era gäster med t ex buss eller båt.

En trappa ned ligger toaletter och ett utrymme som passar bra för en bemannad garderob.

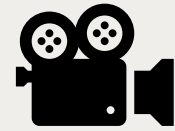
Annie har ett permanent Watchout-system installerat. Systemet ger er möjligheter att projicera bilder, presentationer och filmer med hjälp av 8 projektorer, förenade till en 55 meter lång yta fördelat på 3 väggar. En över 200 kvm stor projektion! Det digitala systemet ger er oändliga möjligheter att arrangera ert möte i vilken miljö som helst. Med ett knapptryck kan lokalens väggar förändras till en karibisk solvarm strand, franska alptoppar med snöiga backar eller ert eget kontor.

LOKALEN ÄR LÄMPLIG FÖR:

konferenser, föreläsningar, kick-offer, bolagsstämmor, minimässor, event, fester, shower, galamiddagar, modevisningar, mingel, produktlanseringar, kund- och partnerevent, livesändningar samt hybridmöten.



Det här ingår i lokalen



- > 55 m väggprojektion med WatchOut-system*



- > Vid bekräftad bokning ingår upp till 3 timmars konsultation tillsammans med en dedikerad projektledare. Vi finns alltid tillgängliga för ytterligare konsultation utifrån behov och önskemål.



- > Ström 1 × 63 A, 1 × 32 A, 8 × 16 A, 18 × 10 A
- > Klicker



- > 6 st trådlösa headset
- > Ljudanläggning för tal och bakgrundsmusik



- > Befintlig scen
- > Ståbord till laptop
- > Standardmöblering
- > Upp till 10 ståbord för mingel

Tider



Annie bokas som standard per heldag eller kväll, med följande start/sluttider:

09.00–17.00 för en heldag

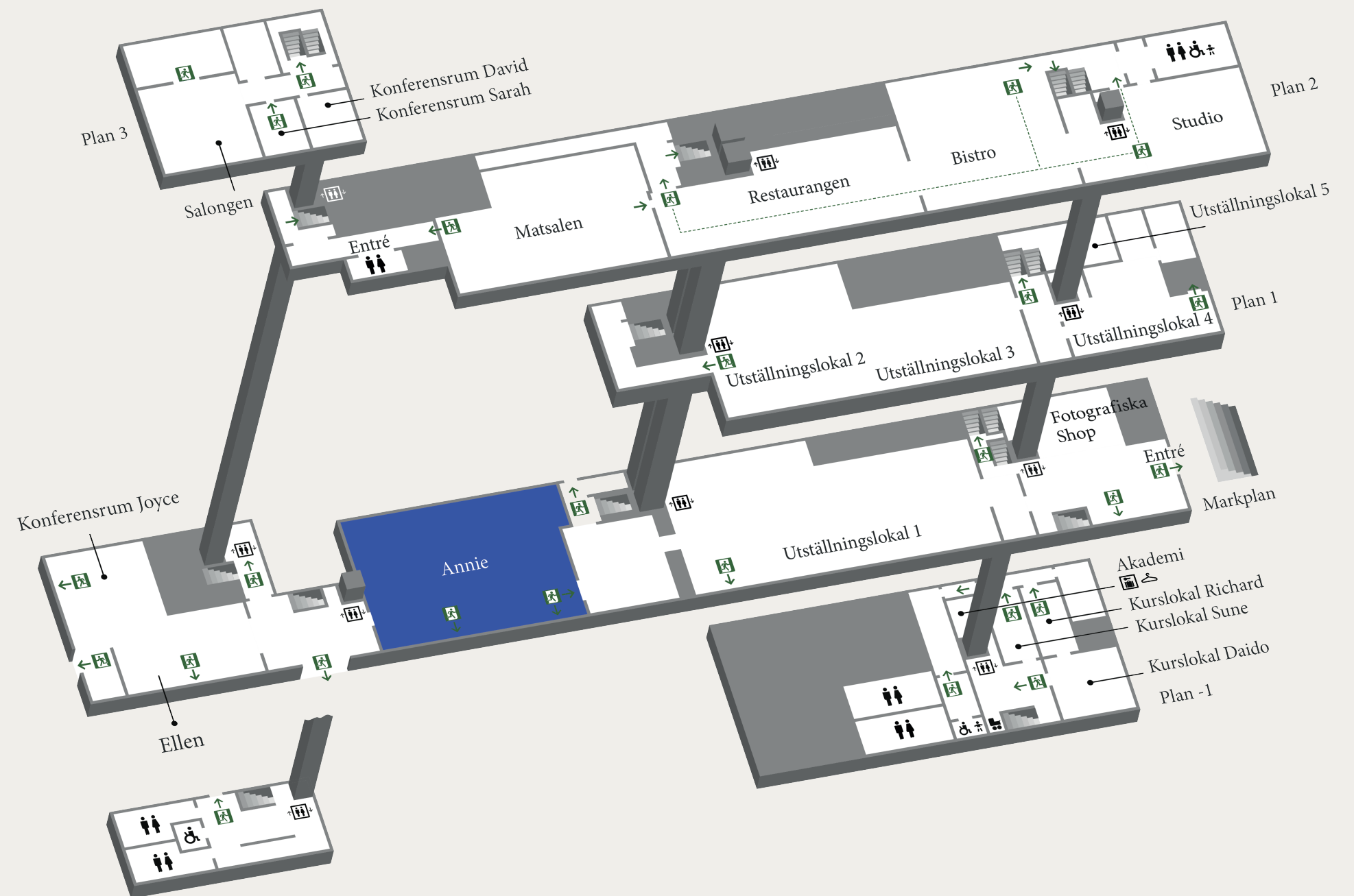
19.00–01.00 för kvällsarrangemang

Önskar du få tillgång till Annie utanför de tider som anges ovan? Om tillgänglighet finns så löser vi självklart det. Kontakta oss för mer information samt ett prisförslag.

Möjlighet finns även till att förlänga öppettiderna ända fram till kl. 03:00.

Annie: Planritning

Varmt välkommen att kontakta oss
för ytterligare information kring mått
och möbleringsmöjligheter



Välkommen att kontakta oss!

Eller läs mer på www.fotografiska.com/sto/moten-event

Fotografiska Meetings & Events

events.sto@fotografiska.com

Emmy Sundberg

Director of Meetings & Private Events

emmy.sundberg@fotografiska.com

+46 (0)73 730 65 76

Annika Sundbaum Strömberg

Sales Manager, Meetings & Events

annika.sundbaum@fotografiska.com

+46 (0)70 497 19 08

Richard Nilsson

Sales Manager, Meetings & Events

richard.nilsson@fotografiska.com

+46 (0)70 783 75 40