



Changing  
the face  
of building  
skins.

Rieder

# Go green

CO<sub>2</sub>-positiv bis 2030: Zahlreiche Maßnahmen treiben die Dekarbonisierung von Rieder voran. Seit 2019 konnten 35 % des CO<sub>2</sub>-Ausstoßes reduziert werden. Um Handlungsmaxime für die Metamorphose zum klimapositiven Unternehmen abzuleiten, betrachtet Rieder nicht nur den eigenen Bestand, sondern führt einen Diskurs über die Wiederverwertung sowie eine nachhaltige Kreislaufwirtschaft.

Nachhaltigkeitsbericht nachlesen



## Substitution

Mit der Betonmatrix fibreC 3.0 entwickelte Rieder einen CO<sub>2</sub>-reduzierten Werkstoff. 50 % des Zements wurden dabei durch natürliche Puzzolane ersetzt. Dies ermöglicht eine CO<sub>2</sub>-Einsparung von 30 % gegenüber der Matrix 2.2 und ist die Vorstufe zu einer zementfreien Herstellung.



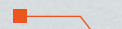
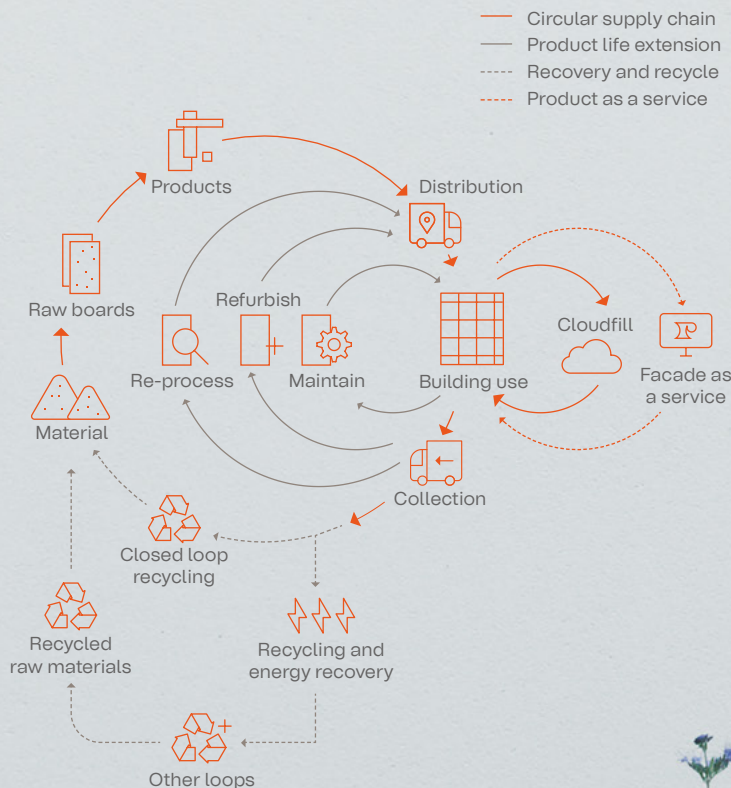
## Effizientere Prozesse

Um den Verschchnitt bei der Produktion von Fassadenplatten zu reduzieren, wurde mit pixel ein neues Produkt entwickelt. Dabei handelt es sich um kleine Betonschindeln, die aus Reststoffen hergestellt werden.



## Offset-Maßnahmen

Seit 2021 wurden bereits 80.000 Bäume in Kanada gepflanzt, um CO<sub>2</sub> zu binden. Bis 2025 sollen eine halbe Million Bäume gesetzt werden. Dabei setzt Rieder auf alte Bausorten und züchtet sie gemeinsam mit lokalen Partnern vor Ort.



Bundesschulzentrum Bruck/Leitha  
Treberspurg & Partner Architekten  
concrete skin  
polar white  
ferro



Brandschutz



Umweltverträglich



Hohe Performance



Ganzheitliche Lösung

# concrete skin

Großformatige Platten

Mobatime  
Baumgartner Partner Architekten  
concrete skin  
polar white  
ferro

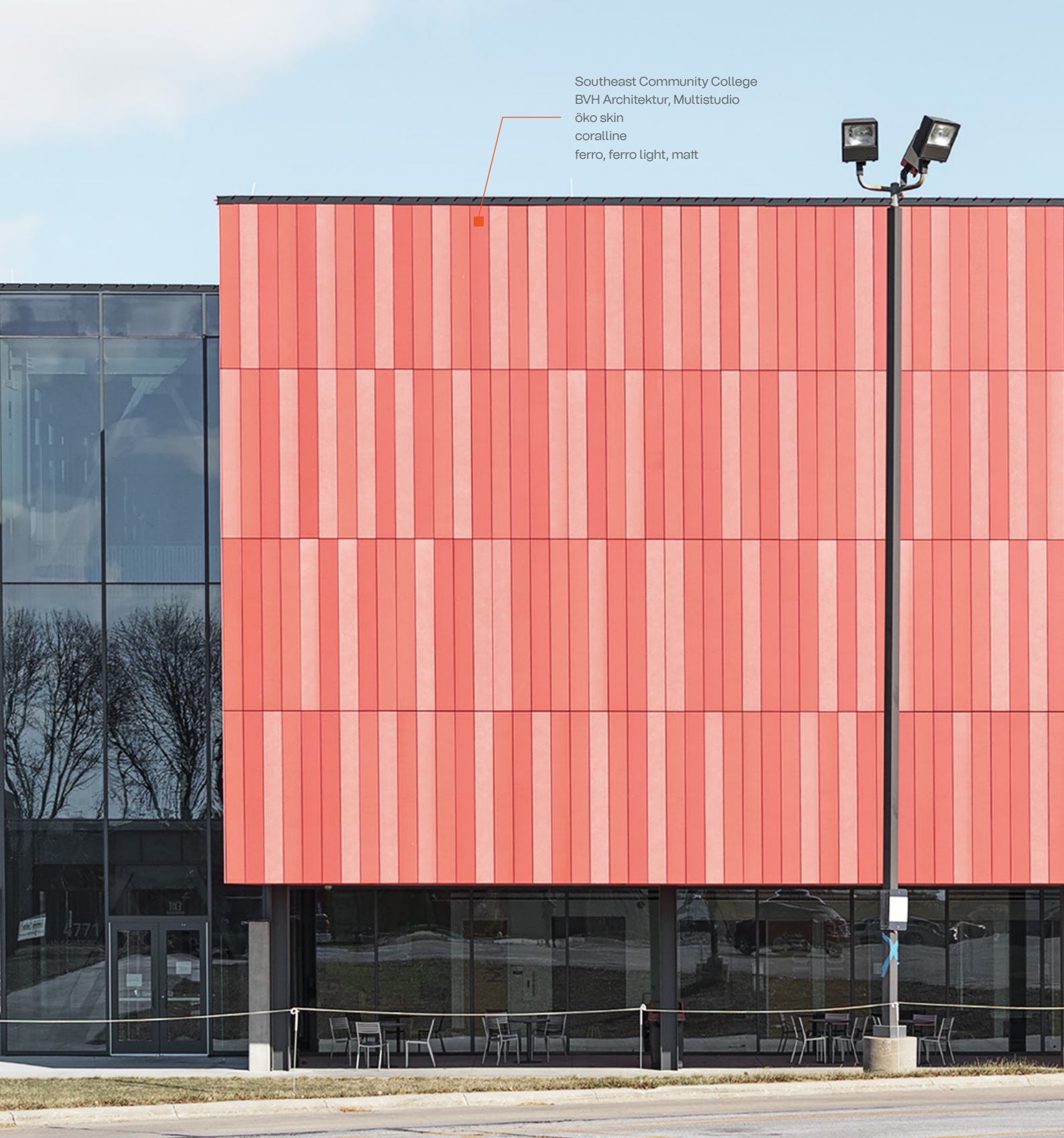


Die nur 13 mm dünnen Platten eröffnen einen großen Spielraum für die Realisierung von Ideen. Gleich einer Haut aus Beton zieht sich concrete skin in Kombination mit formparts geschmeidig über Ecken und Kanten. Das erzeugt einen einzigartigen Materialfluss.

# öko skin

Lebendige Fassadenlatten

Southeast Community College  
BVH Architektur, Multistudio  
öko skin  
coralline  
ferro, ferro light, matt



Mit öko skin bietet Rieder Betonfassaden im Lattenformat. Durch die verschiedenen Möglichkeiten der Oberflächen-gestaltung entsteht ein lebendiges Farbspiel. Die Latten können mit geringem Aufwand montiert werden und müssen im Vergleich zu Holz nie gestrichen oder geschliffen werden.

# formparts

Geformte 3D Betonelemente

Lichtfabrik  
Bollinger + Fehlig Architekten, Stoeckert Architekten  
formparts scharfe Kante  
ivory  
ferro



Als monolithisch wirkende Betonlamellen bieten formparts eine hohe Flexibilität und vielfältige Gestaltungsmöglichkeiten. formparts sind mit einer scharfen sowie einer abgerundeten Kante erhältlich. Mit dem neuen Befestigungssystem plug & play stellt Rieder eine gesamtheitliche Lösung mit aufeinander abgestimmten Komponenten zur Verfügung.



fibreC ist ein mit Glasfasern verstärkter Beton, welcher die Vorteile beider Materialien in sich vereint. Die Qualität, die technischen Eigenschaften und die Langlebigkeit ermöglichen vielfältige und avantgardistische Anwendungen eines Naturproduktes. Das authentische Erscheinungsbild bewirkt eine natürliche Lebendigkeit an der Gebäudehülle. Die Fassadenbekleidung ist als vorgehängte hinterlüftete Fassade konzipiert und kann sichtbar oder verdeckt angebracht werden.

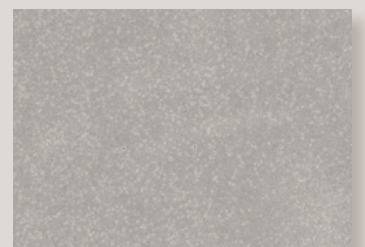
Friedrich Rückert Gymnasium  
agn Niederberghaus & Partner  
concrete skin  
silvergrey  
twine  
ferro light



ivory, ferro



ivory, ferro light



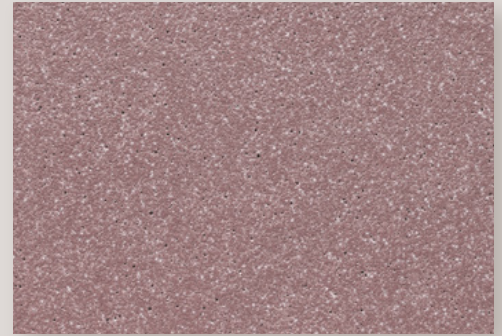
ivory, matt



silvergrey, twine, ferro light



walnut, lumber, ferro



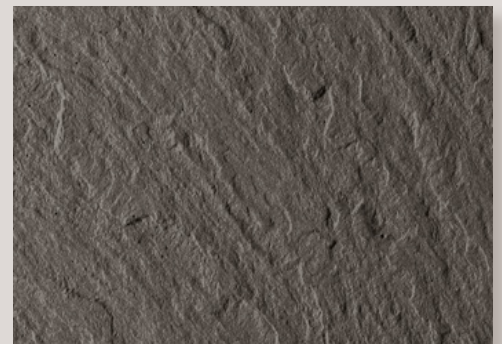
burgundy, luce silver, ferro

# Farben, Texturen, Oberflächen

Mit den vier kuratierten Farbwelten *bricky*, *timber*, *pietra* und *greyscale* bietet Rieder eine Auswahl an aufeinander abgestimmten Farbtönen, um möglichst authentische Fassaden im Einklang mit der Natur und ihrer Umgebung zu schaffen. Die unterschiedlichen Oberflächen, Texturen und Formate verleihen der Gebäudehülle mehr Lebendigkeit und Tiefe. Sie eröffnen Architekt:innen einen großen Spielraum für individuelle Ideen. Alle Formate der unterschiedlichen Produkte sind unter [www.rieder.cc/sizes](http://www.rieder.cc/sizes) abrufbar.



sandstone, salt'n'pepper, ferro



anthracite, slate, ferro soft



Alle Farben, Oberflächen  
und Texturen entdecken



Fotos: Ditz Fejer, Florian Voggeneder

