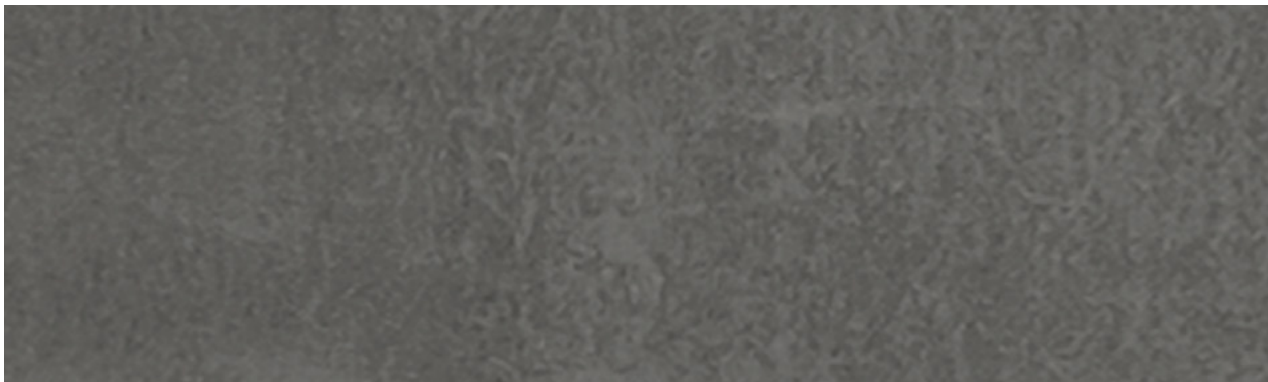
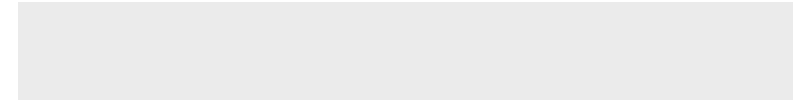




vintage, anthracite, matt

Größen-
vergleich**Produkte:** concrete skin, öko skin, formparts scharfe Kante**Breite:** max. 1310 mm**Länge:** max. 5000 mm**Stärke:** 13 mm**Gewicht:** ~ 30 kg/m²**Befestigung:** Nieten, Schrauben (auf Holz-UK)*, Kleben, Hinterschnittanker, öko skin hidden fix (nur für öko skin), plug & play (nur für formparts)**Farben:** anthracite, liquid black, terra, walnut, ebony, oxide red, burgundy, merlot**Oberfläche:** matt**Preis:** €€€

Maßstab 1:1



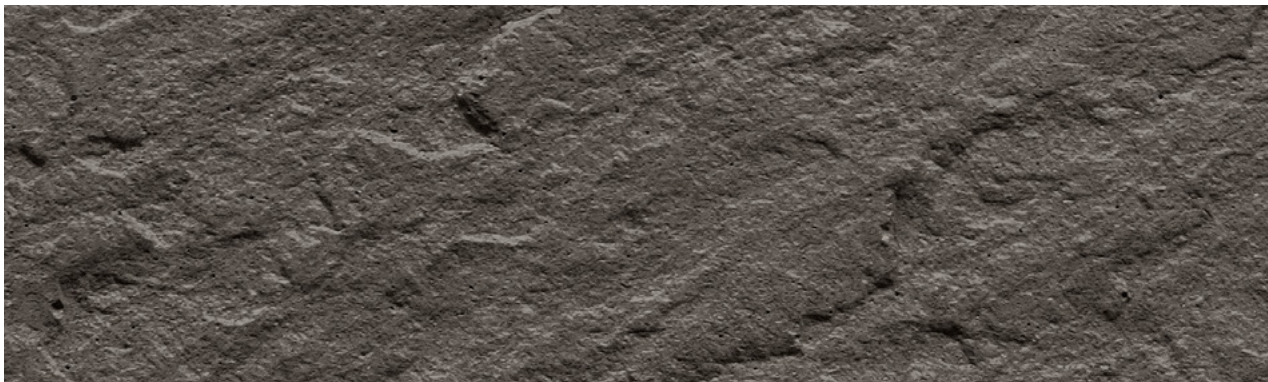
Die natürliche Unvollkommenheit und Unregelmäßigkeit in der Optik der vintage Platte verleiht der Fassade ein einzigartiges Erscheinungsbild und vor allem Individualität, da keine Platte einer anderen gleicht.

*Für die sichtbare Befestigung mittels Schrauben auf Holzunterkonstruktion ist keine Zulassung verfügbar. Hierbei sind die lokalen landesbezogenen Vorschriften zu prüfen und einzuhalten. Zudem sind die technischen Grundlagen für die Befestigung einzuhalten.

Alle Informationen unter
www.rieder.cc/texturen



slate, anthracite, ferro soft



Größen-
vergleich



Produkt: concrete skin

Breite: max. 1510 mm

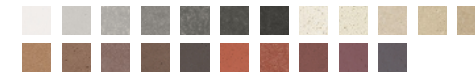
Länge: max. 5000 mm

Stärke: 13 + 2 mm

Gewicht: 30 - 35 kg/m²

Befestigung: Hinterschnittanker empfohlen

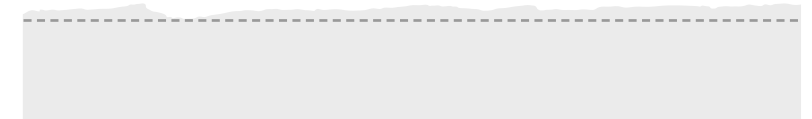
Farbwelten: greyscale, pietra, timber, bricky



Oberfläche: ferro soft

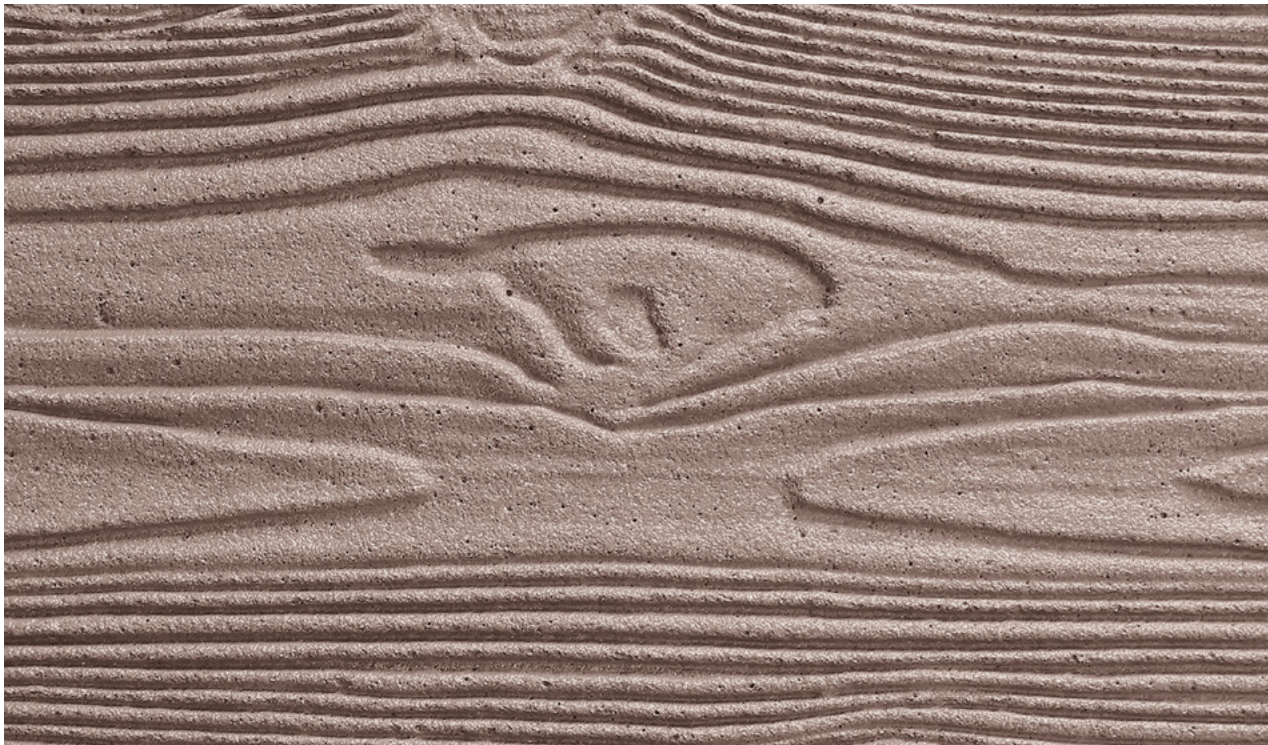
Preis: €€€

Maßstab 1:1

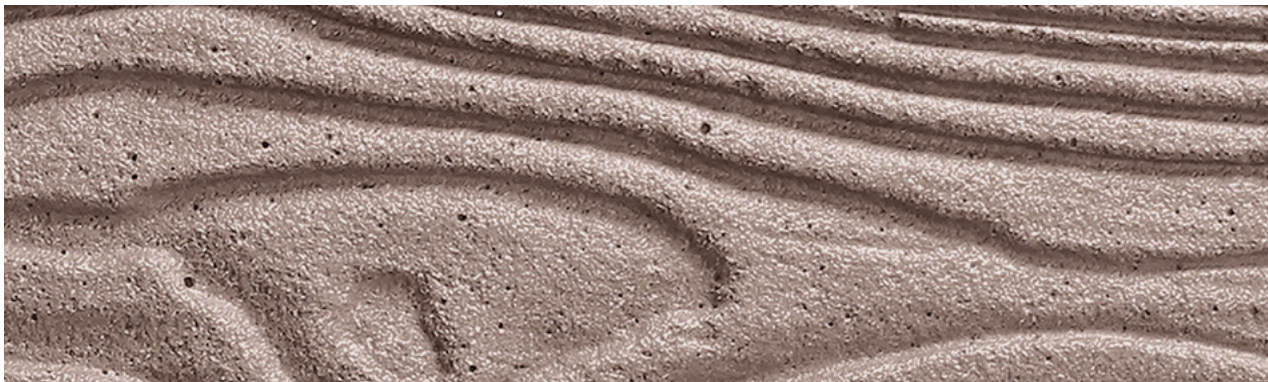


Den optischen Ursprung findet die Textur slate in Schieferplatten und deren natürlichen Gesteinsschichtungen. Eine einzigartige Lichtbrechung entsteht an den einzelnen Gesteinsschichtkanten, wodurch diese je nach Lichteinfallswinkel unterschiedlich stark hervortreten. Durch die sich im Tagesverlauf ständig verändernden Lichtverhältnisse erhält die Fassade mit dieser Textur zu jedem Zeitpunkt ein außergewöhnliches Erscheinungsbild. Dies verleiht dem Gebäude Lebendigkeit und einen natürlichen Charakter. Gleich einem Abbild der Natur fügt sich die Fassade harmonisch in die Umgebung ein.

Alle Informationen unter
www.rieder.cc/texturen



lumber, terra, ferro



Größen-
vergleich



Produkt: concrete skin

Breite: max. 1510 mm

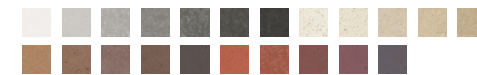
Länge: max. 5000 mm

Stärke: 13 + 3 mm

Gewicht: ~ 35 kg/m²

Befestigung: Hinterschnittanker empfohlen

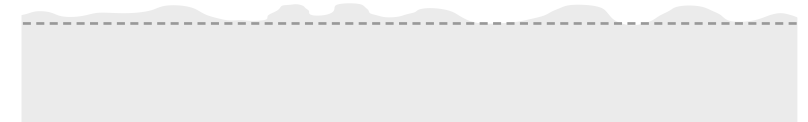
Farbwelten: greyscale, pietra, timber, bricky



Oberfläche: ferro

Preis: €€€

Maßstab 1:1



lumber ist an das authentische Erscheinungsbild der Natur angelehnt. Eine homogene Holzmaserung verleiht der Gebäudehülle eine starke Tiefenwirkung. Die Fassadenplatten haben, ähnlich wie Holz, eine vielschichtige Wirkung, bedürfen aber im Gegensatz dazu keinen zusätzlichen Witterungsschutz.

Die Ausrichtung der Texturlinien verläuft bei vertikaler Ausrichtung einer Formatplatte von unten nach oben und bei horizontaler Ausrichtung von links nach rechts.

Alle Informationen unter
www.rieder.cc/texturen



glossy, silvergrey, solo



Größen-
vergleich



Produkt: concrete skin - interior only!

Breite: max. 1510 mm

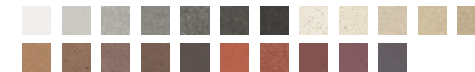
Länge: max. 5000 mm

Stärke: 13 mm

Gewicht: ~ 30 kg/m²

Befestigung: Nieten, Schrauben (auf Holz-UK)*,
Kleben, Hinterschnittanker

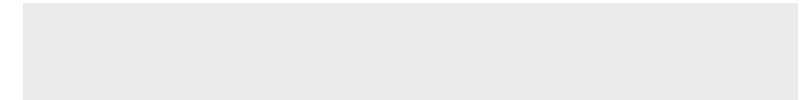
Farbwelten: greyscale, pietra, timber, bricky



Oberfläche: solo

Preis: €€€

Maßstab 1:1



Die edle Textur ist das Highlight für den Innenraum und ein eleganter Blickfang. Durch die glänzende Oberfläche wird das Licht reflektiert und ein neuer Wirkungsraum erzeugt. Die Platten erhalten, je nach Lichteinfall, immer einen neuen Look. Die für Beton charakteristische, lebendige Oberfläche mit einem Wechselspiel an Farbschattierungen und Wolkeneffekten wird mit dieser Textur besonders hervorgehoben. Die natürliche Optik des Werkstoffes unterliegt dem Wandel der Zeit: Jede Platte ist ein Unikat.

*Für die sichtbare Befestigung mittels Schrauben auf Holzunterkonstruktion ist keine Zulassung verfügbar. Hierbei sind die lokalen landesbezogenen Vorschriften zu prüfen und einzuhalten. Zudem sind die technischen Grundlagen für die Befestigung einzuhalten.

Alle Informationen unter
www.rieder.cc/texturen

groove ■



groove, silvergrey, ferro light



Größen-
vergleich



Produkte: concrete skin, formparts scharfe Kante

Breite: max. 1510 mm

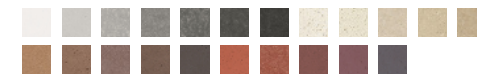
Länge: max. 5000 mm

Stärke: 13 + 2 mm

Gewicht: 30 - 35 kg/m²

Befestigung: Hinterschnittanker empfohlen

Farbwelten: greyscale, pietra, timber, bricky



Oberfläche: ferro light, ferro soft

Preis: €€€

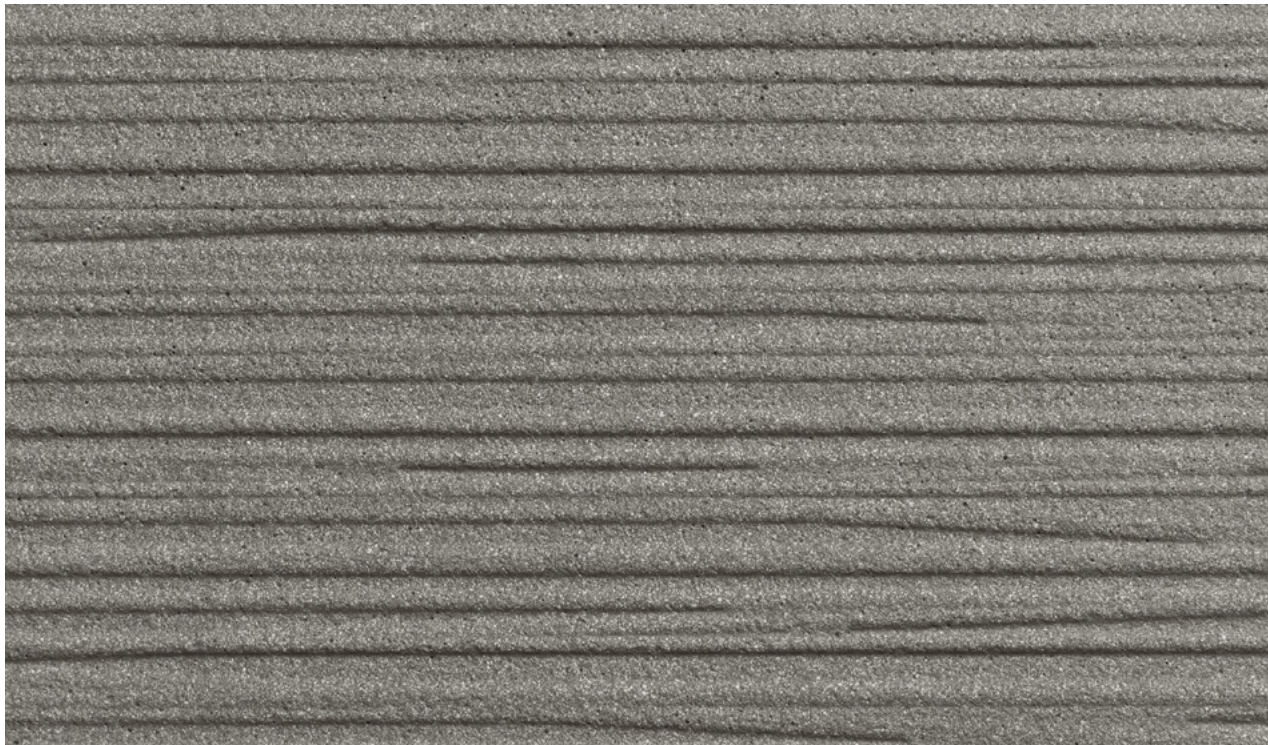
Maßstab 1:1



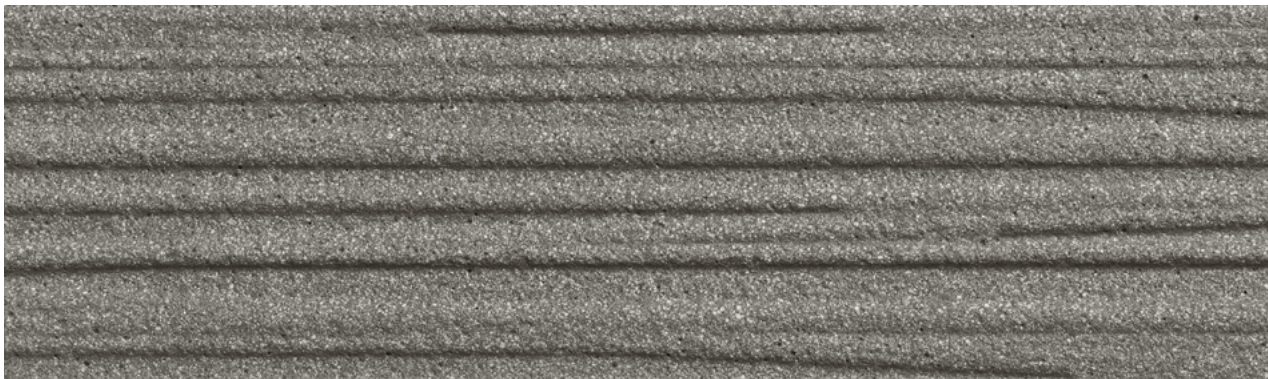
Feine, akzentuierte Linien sorgen für ein lebendiges Relief und schaffen spannende Highlights an jeder Fassade.

Die Ausrichtung der Texturlinien verläuft bei vertikaler Ausrichtung einer Formatplatte von unten nach oben und bei horizontaler Ausrichtung von links nach rechts.

Alle Informationen unter
www.rieder.cc/texturen



twine, chrome, ferro



Größen-
vergleich



Produkt: concrete skin

Breite: max. 1510 mm

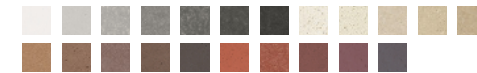
Länge: max. 5000 mm

Stärke: 13 + 2 mm

Gewicht: 30 - 35 kg/m²

Befestigung: Hinterschnittanker empfohlen

Farbwelten: greyscale, pietra, timber, bricky



Oberfläche: ferro light, ferro, ferro soft

Preis: €€€

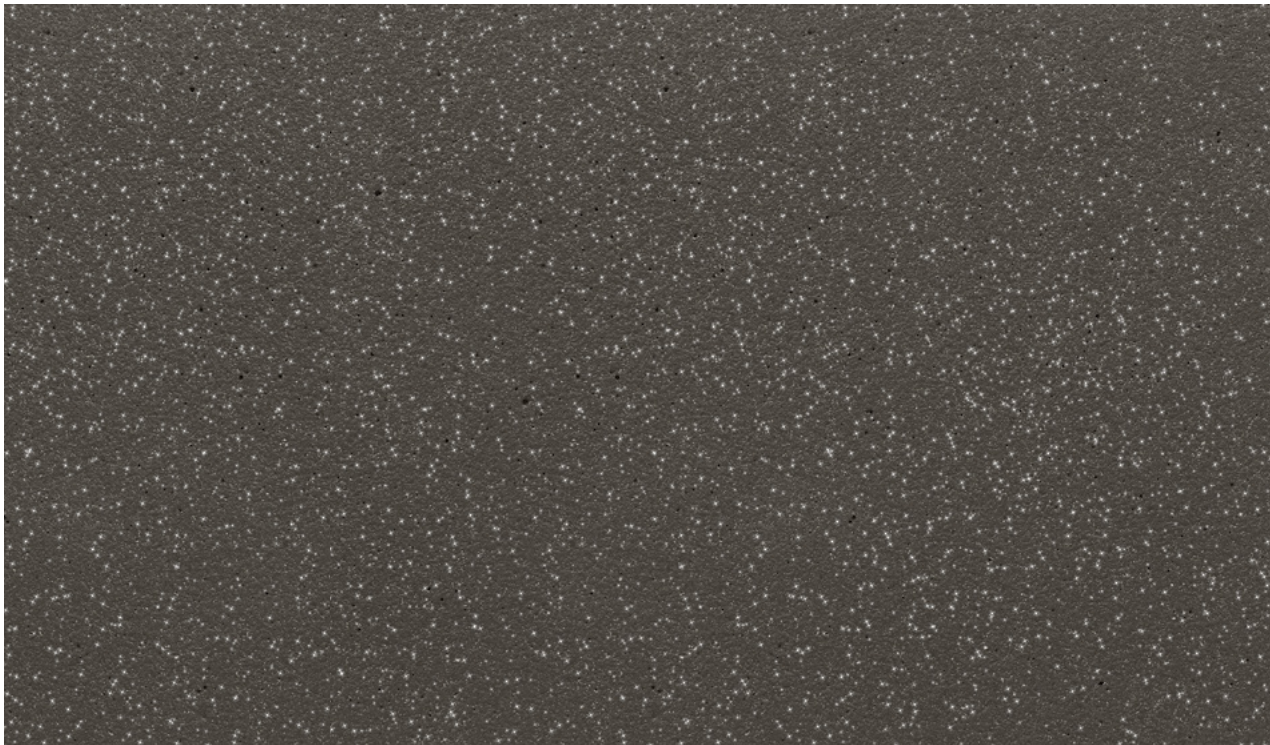
Maßstab 1:1



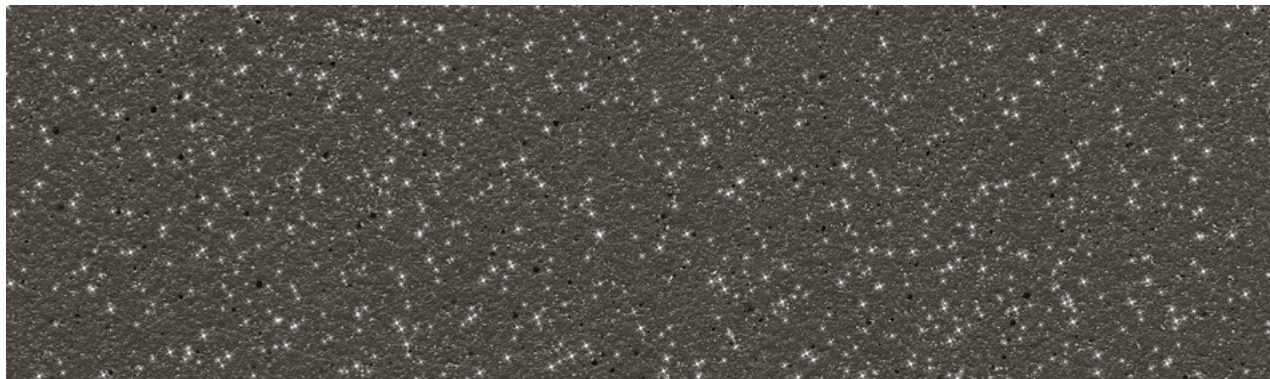
Unterschiedlich dimensionierte, lineare Bänder ziehen sich spielerisch über die Platte. Durch dessen Überlagerung entsteht eine spannende Optik an der Fassade. Der fließende Verlauf der Bänder fügt sich harmonisch in das Gesamtbild ein. Durch das Spiel mit Licht und Schatten werden individuelle Highlights gesetzt.

Die Ausrichtung der Texturlinien verläuft bei vertikaler Ausrichtung einer Formatplatte von unten nach oben und bei horizontaler Ausrichtung von links nach rechts.

Alle Informationen unter
www.rieder.cc/texturen



luce silver, liquid black, ferro



Größen-
vergleich



Produkte: concrete skin, formparts runde und scharfe Kante

Breite: max. 1510 mm

Länge: max. 5000 mm

Stärke: 13 mm

Gewicht: ~ 30 kg/m²

Befestigung: Nieten, Schrauben (auf Holz-UK)*, Kleben, Hinterschnittanker, plug & play (nur für formparts)

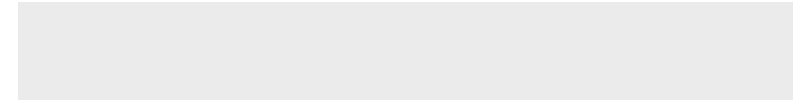
Farben: polar white, silvergrey, anthracite, liquid black



Oberfläche: ferro

Preis: €€€

Maßstab 1:1



Durch einen Glimmer-Zusatz erhält die Fassade eine glitzernde und schimmernde Optik. Je nach Sonneneinfall werden die Partikel unterschiedlich reflektiert und sorgen für einzigartige Effekte. Mit dieser Textur kann man definitiv individuelle Highlights setzen.

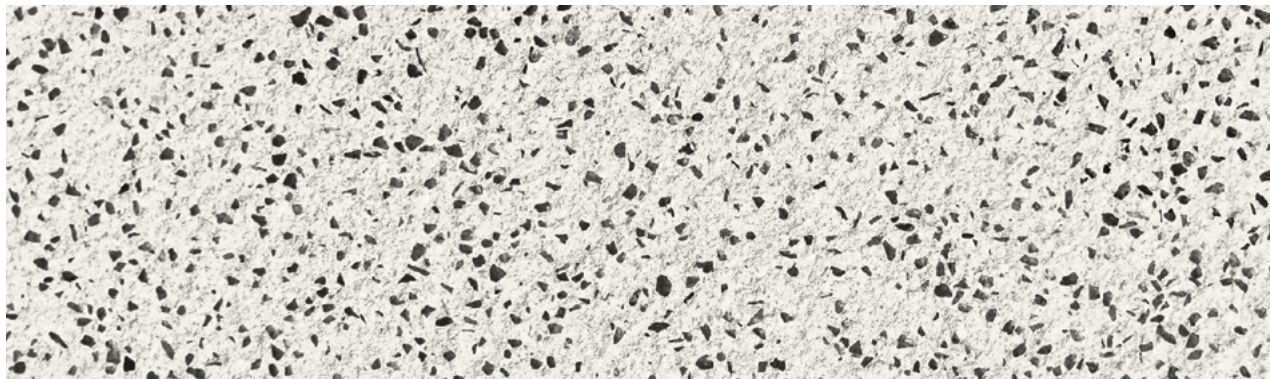
*Für die sichtbare Befestigung mittels Schrauben auf Holzunterkonstruktion ist keine Zulassung verfügbar. Hierbei sind die lokalen landesbezogenen Vorschriften zu prüfen und einzuhalten. Zudem sind die technischen Grundlagen für die Befestigung einzuhalten.

Alle Informationen unter
www.rieder.cc/texturen

terrazzo black ■



terrazzo black, polar white, ferro plus



Größen-
vergleich



Produkte: concrete skin, formparts scharfe Kante

Breite: max. 1310 mm

Länge: max. 5000 mm

Stärke: 13 mm

Gewicht: ~ 30 kg/m²

Befestigung: Nieten, Schrauben (auf Holz-UK)*,

Kleben, Hinterschnittanker, plug & play (nur für formparts)

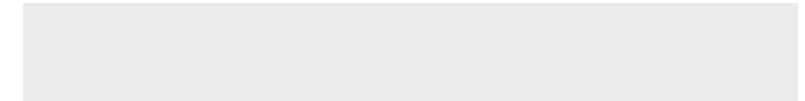
Farben: polar white, off-white, ivory, silvergrey, sandstone



Oberfläche: ferro plus

Preis: €€€

Maßstab 1:1



Eine grobe, dunkle Körnung verleiht der Platte einen einzigartigen Look. Durch eine spezielle Bearbeitung der Oberfläche erhält die Textur eine ganz besondere, gesprenkelte Optik, welche vor allem bei hellen Farben einen spannenden Kontrast bildet. Mit terrazzo black entsteht eine dezente Zweifarbigkeit an der Fassade.

*Für die sichtbare Befestigung mittels Schrauben auf Holzunterkonstruktion ist keine Zulassung verfügbar. Hierbei sind die lokalen landesbezogenen Vorschriften zu prüfen und einzuhalten. Zudem sind die technischen Grundlagen für die Befestigung einzuhalten.

Alle Informationen unter
www.rieder.cc/texturen

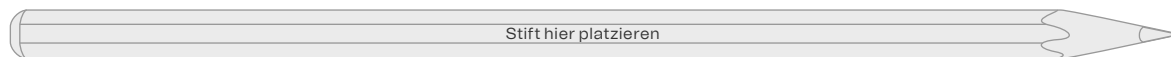
salt'n'pepper ■



salt'n'pepper, polar white, ferro



Größen-
vergleich



Produkte: concrete skin, formparts runde und scharfe Kante

Breite: max. 1510 mm

Länge: max. 5000 mm

Stärke: 13 mm

Gewicht: ~ 30 kg/m²

Befestigung: Nieten, Schrauben (auf Holz-UK)*,

Kleben, Hinterschnittanker, plug & play (nur für formparts)

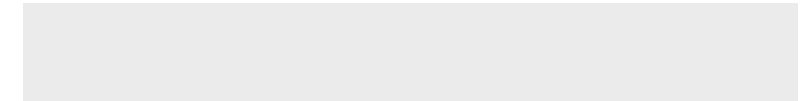
Farben: polar white, off-white, ivory, silvergrey, cotton, vanilla, sandstone



Oberfläche: ferro, ferro plus

Preis: €€€

Maßstab 1:1



Eine kleine, dunkle Körnung sorgt für die gewisse Würze an der Fassade. Der Kontrast der zweifarbigen Platten variiert je nach Farbe des Betons.

*Für die sichtbare Befestigung mittels Schrauben auf Holzunterkonstruktion ist keine Zulassung verfügbar. Hierbei sind die lokalen landesbezogenen Vorschriften zu prüfen und einzuhalten. Zudem sind die technischen Grundlagen für die Befestigung einzuhalten.

Alle Informationen unter
www.rieder.cc/texturen