



Changing
the face
of building
skins.

Rieder

Go green

Energie positive et bas carbone d'ici 2030 : de nombreuses mesures font avancer la décarbonisation de Rieder. Depuis 2019, 35 % des émissions de CO₂ ont été réduites. En définissant des mesures d'action pour sa transition vers un bilan positif sur le plan climatique, l'entreprise Rieder ne considère pas seulement sa propre production, mais mène également une réflexion sur l'après, le recyclage et sur les moyens de mettre en place une économie circulaire durable.

Lire le rapport de durabilité



Substitution

Avec la matrice de béton fibreC 3.0, Rieder a développé un matériau à faible émission de CO₂. 50 % du ciment a été remplacé par des pouzzolanes naturelles. Cela permet une économie de CO₂ de 30 % par rapport à la matrice 2.2 et constitue une étape préliminaire vers une fabrication sans ciment.



Des processus plus efficaces

Afin de réduire les pertes lors de l'usage de panneaux de façade, un nouveau produit a été développé avec pixel. Il s'agit de tuiles en béton au petit format, fabriquées à partir de chutes.

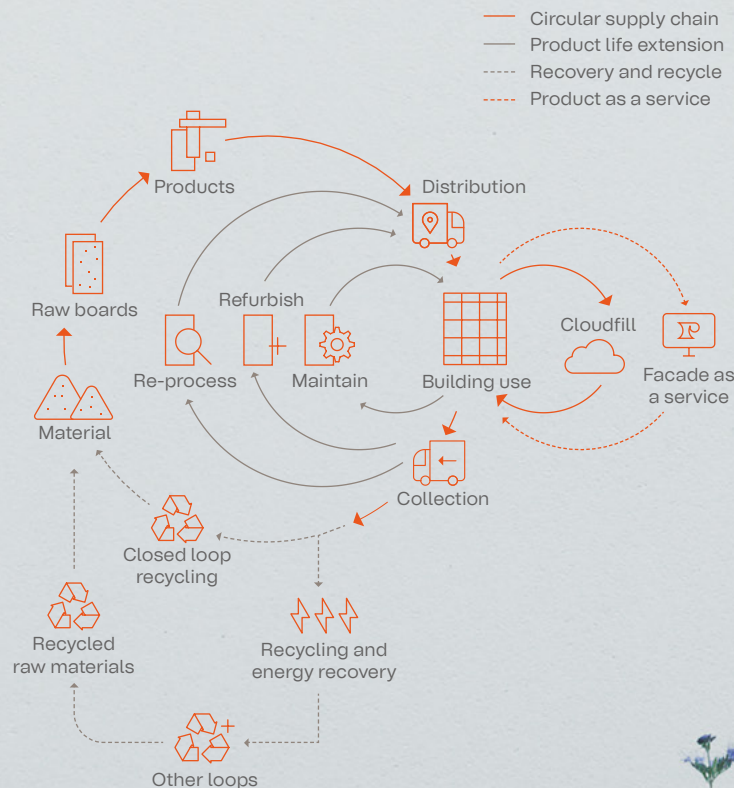


Mesures compensatoires

Depuis 2021, dans le cadre des mesures compensatoires, 80 000 arbres ont déjà été plantés au Canada pour lier le CO₂. D'ici 2025, ce seront un demi-million d'arbres. Rieder mise sur toutes les essences et les cultive sur place avec des partenaires locaux.



Centre scolaire fédéral de Bruck an der Leitha
Treberspurg & Partner Architectes
concrete skin
polar white
ferro



concrete skin

Panneaux grands formats

Mobatime
Baumgartner Partner Architectes
concrete skin
polar white
ferro



Ces panneaux performants, d'une épaisseur de 13 mm seulement, offrent énormément de latitude pour la réalisation de vos idées. À la manière d'un voile en béton, concrete skin - en combinaison avec des formparts pour habiller les coins et les arêtes - enveloppe avec souplesse le bâtiment. Ceci permet une fluidité originale des matières.

öko skin

Bardage en lattes vivant

Southeast Community College

BVH Architecture, Multistudio

öko skin

coralline

ferro, ferro light, matt



Avec öko skin, Rieder propose un bardage en béton sous forme de lattes. La combinaison de différentes finitions de surface dans la même couleur crée une vibration naturelle et dynamique sur la façade. Les lattes se montent facilement et n'ont jamais besoin d'être peintes ou poncées à la différence du bois.

formparts

Éléments 3D en béton façonné

Lichtfabrik
Bollinger + Fehlig Architectes, Stoeckert Architectes
formparts arêtes vives
ivory
ferro



Se présentant sous la forme de profilés de béton d'aspect monolithique, les formparts offrent une grande flexibilité et des possibilités d'aménagement diversifiées. Les formparts sont disponibles avec des arêtes vives et arrondies. Grâce au nouveau système de fixation plug & play, Rieder met à disposition une solution systémique avec des composants harmonisés entre eux.



fibreC est un béton armé de fibres de verre qui réunit les avantages des deux matériaux. Les caractéristiques techniques, la qualité et la longévité de ce produit naturel permettent des applications variées et avant-gardistes. L'aspect authentique donne une vitalité naturelle à l'enveloppe du bâtiment. Les revêtements de façades sont conçus pour être installés en tant que façade ventilée et peuvent être posés avec fixations visibles ou cachées.

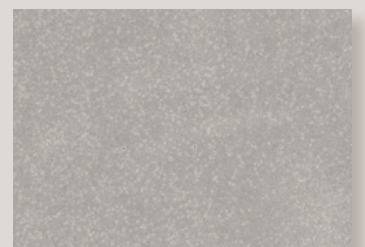
Lycée Friedrich Rückert
agn Niederberghaus & Partner
concrete skin
silvergrey
twine
ferro light



ivory, ferro



ivory, ferro light



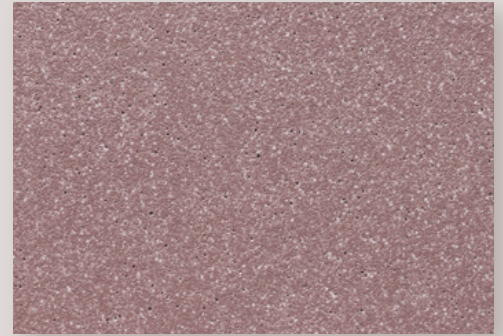
ivory, matt



silvergrey, twine, ferro light



walnut, lumber, ferro



burgundy, luce silver, ferro



sandstone, salt'n'pepper, ferro

Couleurs, textures, surfaces

À travers quatre univers de couleurs : bricky, timber, pietra et greyscale, Rieder propose un large choix de teintes assorties pour créer des façades aussi authentiques que possible, en harmonie avec la nature et son environnement. Les différentes surfaces et textures confèrent à l'enveloppe du bâtiment plus de vie et de profondeur. Elles offrent aux architectes toute latitude pour exprimer leur créativité. Tous les formats des différents produits sont disponibles sur www.rieder.cc/sizes.



Découvrez toutes les couleurs,
surfaces et textures



anthracite, slate, ferro soft



Photos: Ditz Fejer, Florian Voggeneder