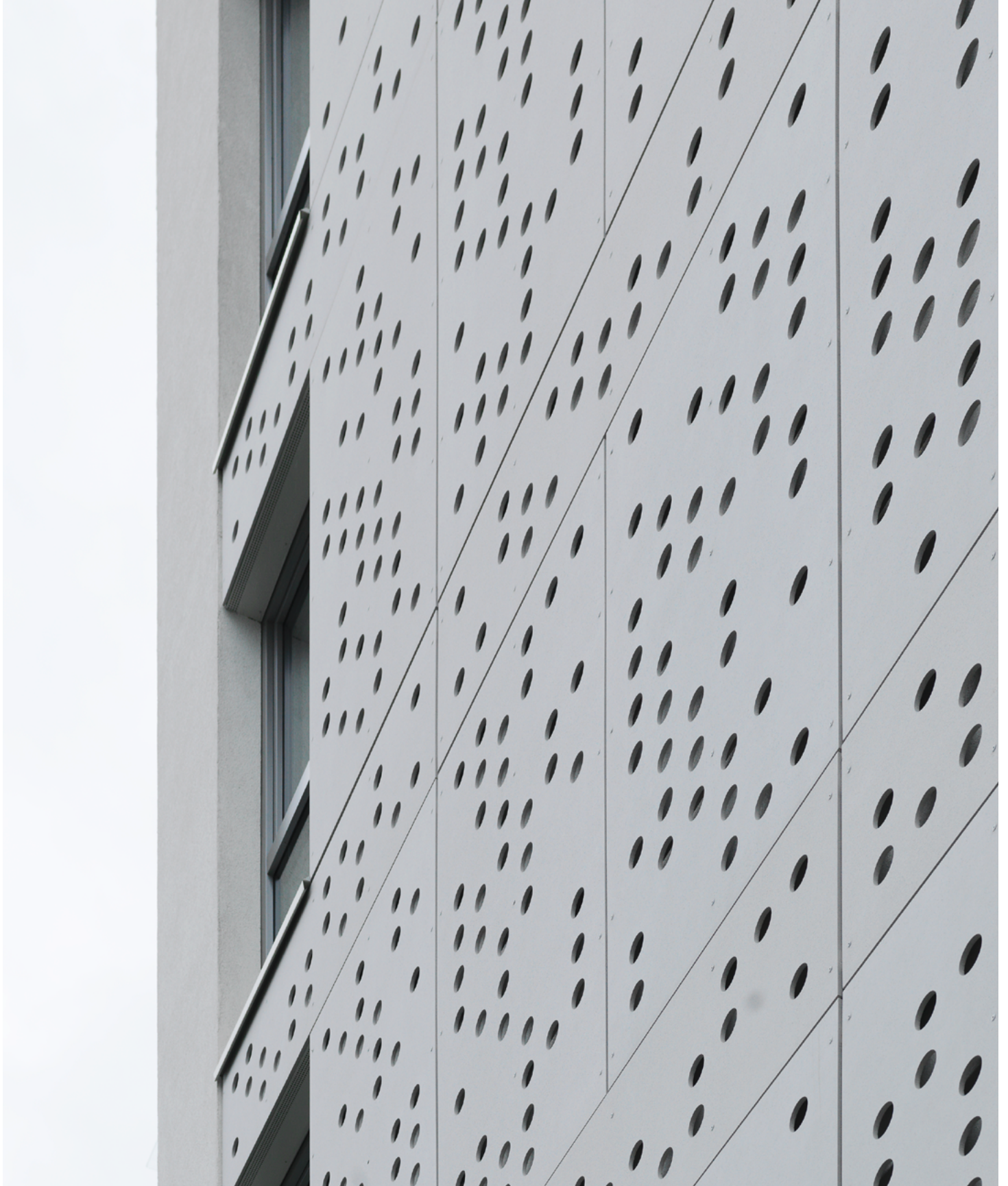


Rieder

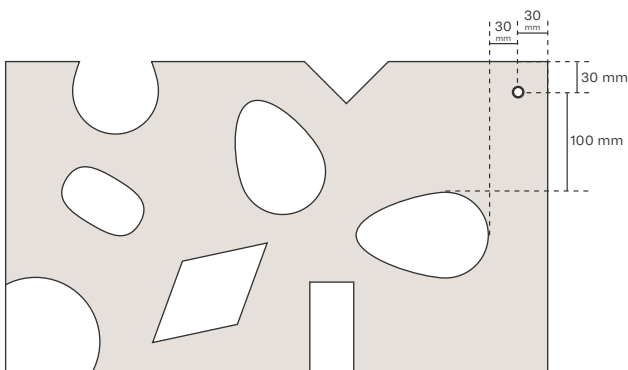
Perforierung

Datenblatt

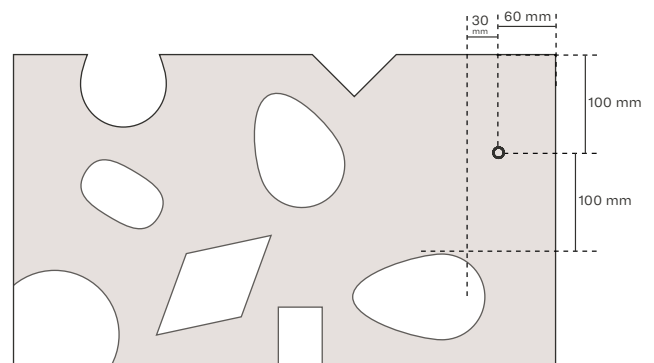


Produkteigenschaften

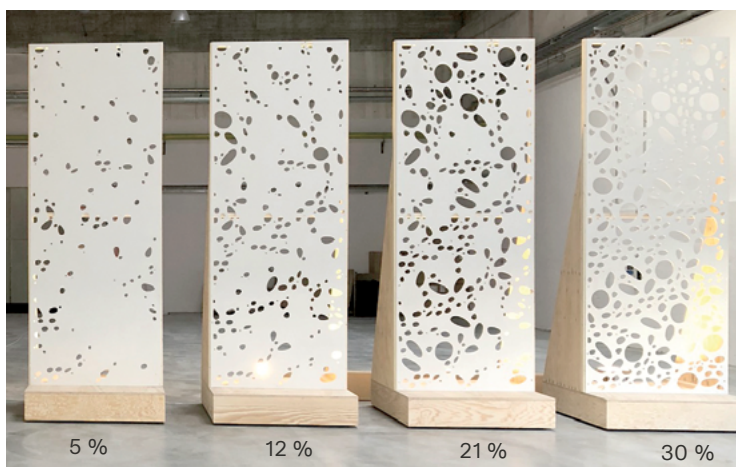
SPEZIFIKATIONEN	Größe	max. 1510 x 5000 mm
	Stärke	13 mm
	Oberfläche	matt, ferro light, ferro; solo (nur Interior)
	Farbkollektionen	greyscale, timber, bricky, pietra
	Texturen	auf Anfrage
PERFORIERUNG	Perforierungsform	jegliche Formen und Muster
	Lochanteil	max. 30 % (Abklärung der Gesamtstatik)
	Lochdurchmesser	mind. 6 mm
	Perforierungswinkel	45° bis 90°
	Schnittbreite	mind. 1,5 mm
Abstand zwischen Perforationen	individuell zu überprüfen (abhängig von Perforierungsgröße, -form und Lochanteil)	
BEFESTIGUNG	Montage	manuell oder mit Vakuumsauger; Handling der Platte mit besonderer Sorgfalt abhängig von Lochanteil Transportschutz notwendig
	Sichtbar	Niete, Schraube (auf Holz-UK): Abstand zum Plattenrand mind. 30 mm
	Nicht sichtbar	Hinterschnittanker: Abstand Plattenrand vertikal mind. 60 mm, zusätzliche Unterkonstruktion bzw. Aussteifung je nach Statik erforderlich



sichtbare Befestigung



nicht sichtbare Befestigung (exkl. Kleben)



Beispiel elliptische Perforation, variierender Lochanteil

Wichtig!

Eine projektspezifische Prüfung in folgenden Bereichen ist immer erforderlich:

- Systemstatik
- technischen Machbarkeit
- Lochanteil bzw. Lochverteilung
- Kletterschutz
- Absturzschutz
- Einbruchschutz
- Befestigungsmöglichkeiten
- Handling

¹ Für die sichtbare Befestigung mittels Schrauben auf Holzunterkonstruktion ist keine Zulassung verfügbar. Hierbei sind die lokalen landesbezogenen Vorschriften zu prüfen und einzuhalten. Zudem sind die technischen Grundlagen für die Befestigung einzuhalten.