

# Le complément de vos programmes herbicides

- Efficace sur gaillet, morelle, mercuriale, renouée liseron ...
- Persistance d'action pour un contrôle des relevées
- Souple d'emploi



## Navajo®

FICHE TECHNIQUE BETTERAVE INDUSTRIELLE

Pour en savoir plus, n'hésitez pas à vous rapprocher de votre technicien habituel ou à consulter le site [www.ascenza.fr](http://www.ascenza.fr)

**ASCENZA®**  
— FARMING YOUR FUTURE —



# Navajo®

Composition : clomazone 360 g/L - HRAC : F4 = 13 - Formulation CS - Suspension de capsules

**NAVAJO® est un herbicide à base de clomazone efficace contre de nombreuses dicotylédones annuelles et quelques graminées en agissant dès leur germination ou peu après leur levée. Cette matière active inhibe la production de la chlorophylle entraînant ainsi des symptômes de blanchiment sur les adventices. NAVAJO® est utilisable sur un très grand nombre de cultures dont la betterave industrielle.**

## SPÉCIFICATION D'USAGES – BETTERAVES INDUSTRIELLES

- ✓ Dose max : 0,2 l/ha (fractionnement possible)
- ✓ DAR : type F (post levée stricte de BBCH 12 à BBCH18)
- ✓ ZNT aqua / plantes non cibles : 5 m
- ✓ DRE : 48 heures
- ✓ Distance sécurité riverains : classement H334 - consulter l'arrêté du 27 décembre 2019 - art 14

## RECOMMANDATIONS D'EMPLOI

- ✓ Application en post-levée stricte des betteraves industrielles et fourragères à partir du stade BBCH12 (1<sup>ère</sup> paire de feuilles étalées)
- ✓ Intervenir sur une culture bien installée et en bon état végétatif
- ✓ Traiter sur des adventices jeunes (stade cotylédons) avec une hygrométrie >70%
- ✓ Ne pas mélanger avec des antigaminées foliaires
- ✓ Respecter un intervalle de 7 à 10 jours entre 2 applications.
- ✓ Utiliser un volume d'eau suffisant (200 L/ha) pour limiter l'apparition des blanchiments.

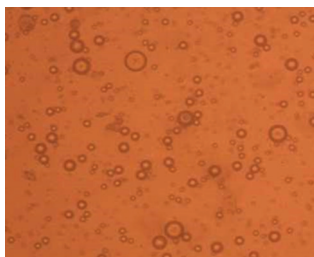
Des décolorations peuvent intervenir dans les jours qui suivent l'application. Ces symptômes sont temporaires et sans incidence pour la culture et son rendement.

NAVAJO® est recommandé à une **dose comprise entre 0,035 et 0,1 L/ha**, en association et dans le cadre d'un programme classique pour en élargir le spectre. La dose est à moduler en fonction du type de sol, de la flore et du contexte pédo-climatique. Rapprochez-vous d'un conseiller.

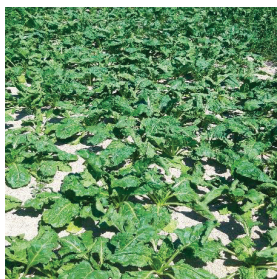
Exemple : 2 applications à 0,05 L/ha au T2 et T3 puis jusqu'à 0,1 L/ha au dernier traitement T4.

### Une formulation optimisée pour sécuriser l'efficacité et la sélectivité

Grâce au savoir faire d'Ascenza, les micro-capsules offrent une diffusion progressive de la matière active pour une persistance d'action améliorée ainsi qu'une bonne stabilité pour une sélectivité renforcée.



Bonne régularité des microcapsules



L'ajout de **NAVAJO®** au programme classique renforce l'efficacité sur adventice difficile avec une sélectivité optimisée.

Ex : Essai 2021 (51) Renouée des oiseaux / Ammi majus / Mercuriale / Chénopode  
Gain : + 20 points d'efficacité avec 0,05 L/ha de NAVAJO® associé au programme classique

**NAVAJO®**: AMM n°2210614 – Suspension de capsules - SC - 360 g/L de clomazone © Marque déposée et détenteur d'homologation: ASCENZA. Distribué par ASCENZA - 2-12 rue du chemin des Femmes – Immeuble Odyssee – 91300 MASSY - T. 01 69 53 98 89 - [www.ascenza.fr](http://www.ascenza.fr). Distributeur de produits phytopharmaceutiques à des utilisateurs professionnels.

Avant toute utilisation, assurez-vous que celle-ci est indispensable. Privilégiez chaque fois que possible les méthodes alternatives et les produits présentant le risque le plus faible pour la santé humaine, animale et pour l'environnement, conformément aux principes de la protection intégrée. Consultez le site <http://agriculture.gouv.fr/ecophyto>. Pour les usages autorisés, doses, restrictions d'emploi et contre-indications se référer à l'étiquette du produit ou [www.phytodata.com](http://www.phytodata.com). Annule et remplace toute version précédente.

P102 Tenir hors de portée des enfants. P273 Éviter le rejet dans l'environnement.

P391 Recueillir le produit répandu. P501 Éliminer le contenu/récipient conformément à la réglementation nationale.

## SPECTRE D'EFFICACITÉ

0,2 L/ha sur adventices jeunes

■	Aethuse
■	Ammi majus
■	Capselle bourse à pasteur
■	Chénopode blanc
■	Colza (re pousses)
■	Fumeterre
■	Gaillet gratteron
■	Matricaire
■	Mercuriale annuelle
■	Morelle noire
■	Mouron des oiseaux
■	Panic pied de coq
■	Pensée des champs
■	Renouée des oiseaux
■	Renouée liseron
■	Renouée persicaire
■	Sanve
■	Sétaire sp
■	Stellaire intermédiaire
■	Véronique de Perse

- Sensible à très sensible : > 85% d'efficacité
- Moyennement sensible : 70 à 84% d'efficacité
- Peu sensible : < 70% d'efficacité

EUH401 Respectez les instructions d'utilisation pour éviter les risques pour la santé humaine et l'environnement. H334 Peut provoquer des symptômes allergiques ou d'asthme ou des difficultés respiratoires par inhalation. H410 Très toxique pour les organismes aquatiques, entraîne des effets néfastes à long terme.

DANGER



**PRODUITS À USAGE EXCLUSIF DES PROFESSIONNELS : UTILISEZ LES PRODUITS PHYTOSANITAIRES AVEC PRÉCAUTION. AVANT TOUTE UTILISATION, LISEZ ATTENTIVEMENT L'ÉTIQUETTE ET LES INFORMATIONS CONCERNANT LE PRODUIT.**

  
**ASCENZA®**