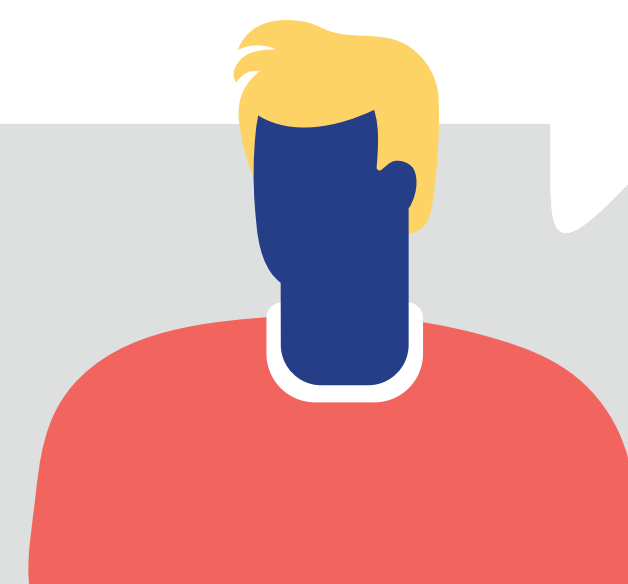


Spørsmål

Meg Kontekst

- Hvem er du, hva kan du, hva vil du?
- Hva er din kompetanse og hvordan kan og vil du bruke den?
- Hvilke interesser, verdier, holdninger, motivasjoner og behov har du? Hvilke har du utviklet til nå, og hvilke ønsker du å utvikle?
- Hvordan påvirker kompetanse, interesser, verdier og holdninger ditt liv når det kommer til utdanning og arbeid?
- Hvilke kontekster og fellesskaper er du en del av?
- Hvordan påvirker din bakgrunn og de fellesskapene du er en del av, dine valg og din karriere?
- Hvilke samfunnsmessige strukturer påvirker deg og din situasjon?
- Ønsker du å påvirke hvordan strukturer får konsekvenser for ditt liv? Er det mulig og ønskelig?



Meg

- Kjenne og forstå seg selv - selvinnsikt
- Utforske og sette ord på kunnskaper, ferdigheter, egenskaper, verdier og holdninger
- Finne ut av interesser, ønsker og behov, forventninger og drømmer
- Vite hva en kan og er god til, sette ord på egen kompetanse
- Bli klar over egne typiske handlingsmønstre og valgstrategier
- Utforske hvor en har tilhørighet og hvem man har fellesskap med
- Se på egen fortid, analysere nåsituasjonen og utforme et perspektiv på egen framtid

Kontekst

- Se og forstå egen bakgrunn, rammene en lever sitt liv innenfor, hvordan disse rammene kan påvirke egen situasjon
- Se, analysere og forstå de fellesskapene man er en del av, både familie, venner, kolleger og lokalsamfunn og arbeidsliv, kultur og samfunn
- Se og forstå hvordan egen bakgrunn og konteksten man lever i kan innvirke på ønsker og valg når det kommer til utdanning og jobb