

Arbeidsretting

**-i retning av en felles forståelse og
hensiktsmessige pedagogiske tilnærminger**

Innhold

Arbeidsretting

- Mellom integreringspolitikk og perspektiver fra forskningen
- Arbeidsretting som pedagogisk tilnærming

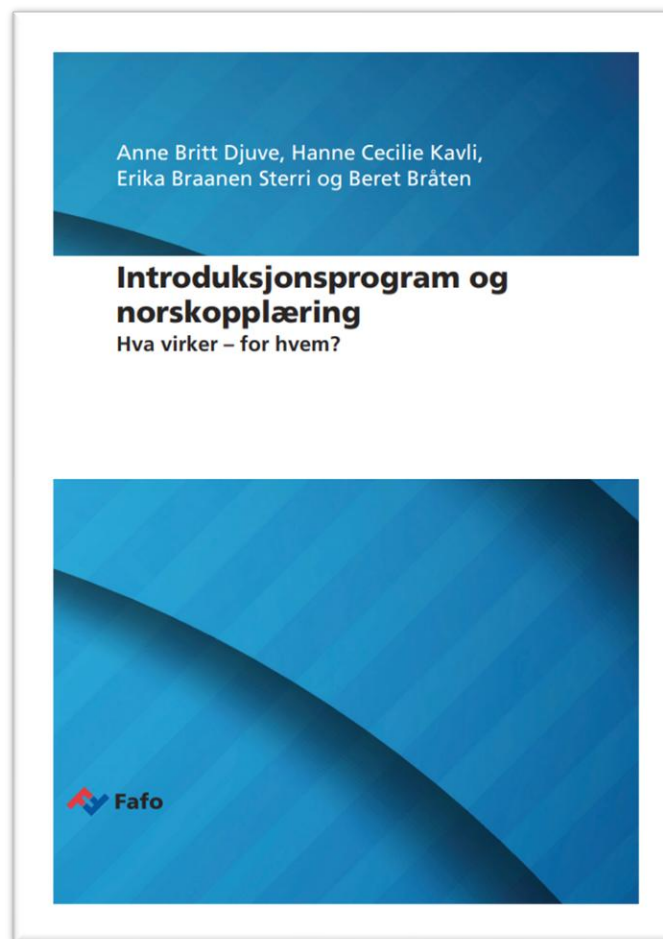
I retning hensiktsmessige pedagogiske tilnærminger

- Et helhetlig læringsrom
- Integreringsoppgaver som metodisk tilnærming

**Sterk tro på
arbeidsretting
som virkemiddel i
integreringspolitikken**

«Flere flyktninger må i jobb. Erfaringene etter de høye ankomstene fra Ukraina viser hvor viktig og effektivt det er å arbeidsrette integreringen. Nå ønsker vi å legge inn forbedringer i integreringslov slik at dette gjelder alle flyktninger som kommer til Norge fremover.»

Perspektiver som nyanserer bildet



Kvalitet i arbeidsrettet norskopplæring

Betydningen av :

- praksisplasser som er relevante for deltakernes mål
- praksis på riktig tidspunkt
- tett oppfølging av lærer og fadder på praksisplass
- å forberede og bearbeide praksiserfaringer med lærer i klassen
- læringsintensive arbeidsoppgaver på praksisplassen
- godt samarbeid mellom integreringsenhet og VO



Hva kjennetegner arbeidsrettet opplæring?



En liten tidsreise..

Hva er arbeidsrettet norskopplæring?

- lære språket som brukes i arbeidslivet
- lære språk for å kvalifisere seg til arbeidslivet
- lære om arbeidslivet
- lære på arbeidsplasser



«Opplæringen kan arbeidsrettes for deltakere som får hele sin opplæring i et klasserom, for dem som kombinerer undervisning med praksis på ulike måter, og for dem som får hele opplæringen ute i arbeidslivet.»

2025

Arbeidsrettet norskopplæring

«Hensikten [med arbeidsrettet norskopplæring] er å knytte sammen det som skjer ute på praksisplassene og det som gjøres i norskopplæringen.»

2025

Arbeidsrettet FOV

«Med arbeidsrettet opplæring mener vi her en opplæring som er relevant for arbeidslivet og som bygger på og relateres til deltakernes arbeidserfaringer fra tidligere, samvirker med deltakernes nåværende praksis eller arbeid og som legger et godt grunnlag for å komme i arbeid. Altså vektlegger vi her innhold, arbeidsmåter og tilrettelegginger i opplæringen som bidrar til arbeidsretting.»

En helhetlig modell for læring i praksisløp

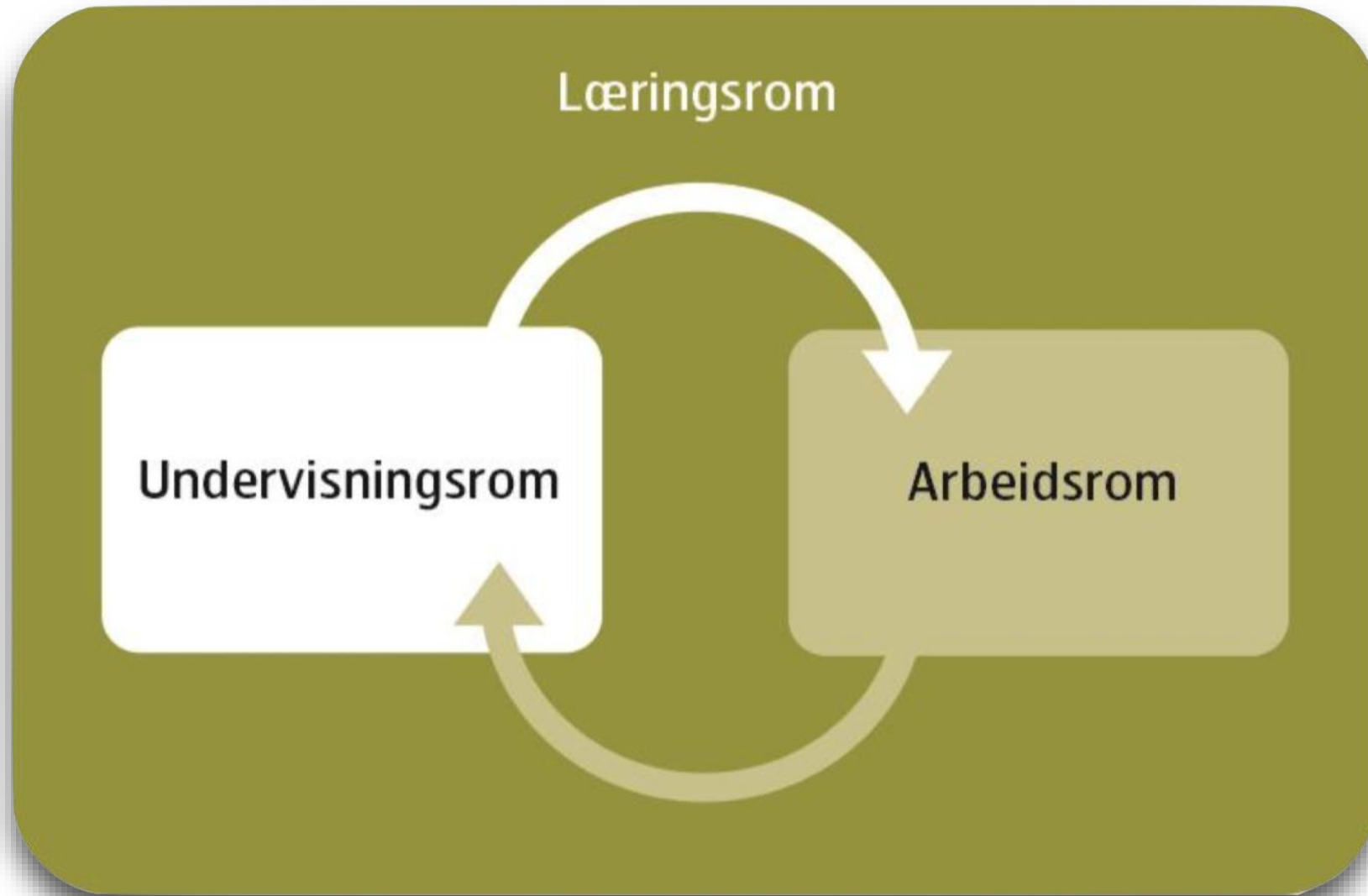


Utfordringen i å skape sammenheng mellom opplæring og praksis

Det er en «missing link» mellom skole og arbeid som vi har problemer med å fylle inn, være tett nok på der ute. [Da] glipper også muligheten med å bruke arbeidsplassen som læringsarena.

(Uttalelse lærer i Lerfaldet et al., 2020; s.90)

- Å skape sammenheng mellom læring i praksis og læring i utdanningsinstitusjoner en didaktisk utfordring på tvers av utdanningsmodeller og nivåer (Johnsen & Hiim, 2021)



Læringsrom





LÆREPLAN

- —
- —
- —
- —
- —
- —

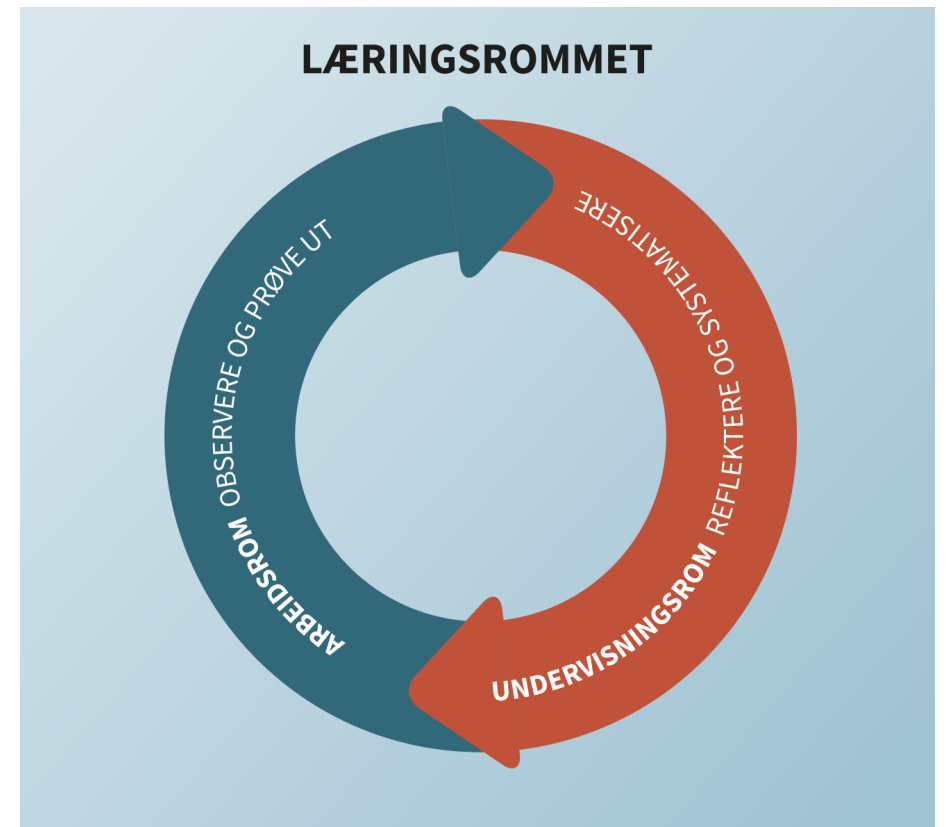
Læringsrom



- Hvilke læringsmuligheter finnes?
- I deltakelsen i arbeidsfelleskapet?
- I oppgaveløsning?
- I tekstuniverset?

Integreringsoppgaver

- Velutprøvd tilnærming som mange har gode resultater med



Hva er en integreringsoppgave? - på 2 minutter!



Eleven skal sende bilde av skjemaet til Line på mobil eller e-post innen torsdag klokka 19.00.

Integreringsoppgave uke:

Navn: _____

Ukas tema: Hvordan gi beskjeder på jobb?

Form på oppgaven	Innhold i oppgaven	Mine notater
Observere		
Samtale med fadder/leder	<ol style="list-style-type: none">1.Hvem gir meg beskjeder?2.Hvilke beskjeder er vanlige å gi og få på denne arbeidsplassen?3.Hvor finner jeg skriftlige beskjeder? (SMS, e-post, lapper, logg, rapporter e.l?)4.Er beskjedene til de ansatte samlet på ett sted? For eksempel en oppslagstavle, bok eller digital tavle.	•
Hente inn språk til undervisningen	Ta opptak av at noen gir deg en beskjed. Ta med en skriftlig beskjed.	Sett kryss: <input type="checkbox"/> Ja <input type="checkbox"/> Nei
Delta		Sett kryss: <input type="checkbox"/> Ja <input type="checkbox"/> Nei

Dato: _____ Underskrift elev: _____ Underskrift fadder: _____

Utfordring nr. 1

Deltakerne gjør ikke integreringsoppgavene

Hvorfor kan det være utfordrende å få deltakerne til å gjøre integreringsoppgavene?

- Helt ny arbeidsform – veldig forskjellig fra eventuell tidligere opplæring.
- Undervisningsrom og arbeidsrom to ulike «verdener» – hvordan huske oppgaven i en travel arbeidsdag?
- Deltakerne vil vise at de er dyktige arbeidstakere – hvorfor bruke tid på å gjøre oppgaver fra skolen i arbeidstida?

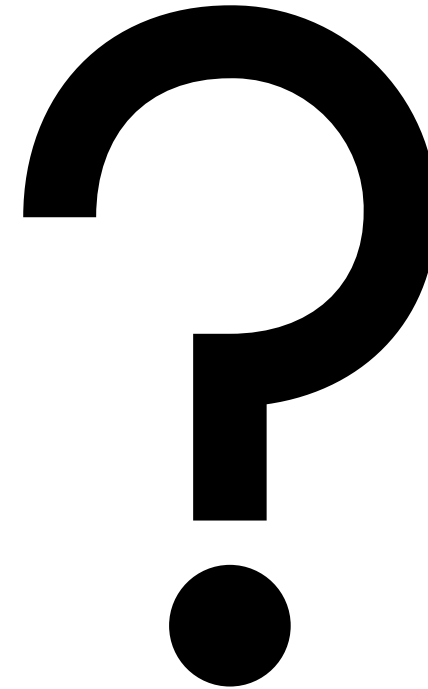


(KI- generert bilde)

**Hva kan vi gjøre for å forsøke å imøtegå
denne utfordringen?**

Dialog – hva er hensikten med integreringsoppgavene?

- Vise at oppgavene er viktige for å utvikle språk/ fagkompetanse de trenger i yrket de sikter seg inn mot
- Vise at oppgavene er viktige for å utvikle kompetanse i språk/ fag
- Hjelper deltakerne i retning av norskprøver/ vurderinger i FOV



Skape rutiner – gjentakene struktur i opplæringen



Skape rutiner – bruke samme form på oppgavene

Navn: _____

Ukas tema: Hvordan gi beskjeder på jobb?

Form på oppgaven	Innhold i oppgaven	Mine notater
Observere	Er beskjedene muntlige eller skriftlige? Kommer de som ordre eller som spørsmål? Prøv også å legge merke til hvilke hjelpeverb som brukes.	
Samtale med fadder/leder	<ol style="list-style-type: none">1. Hvem gir meg beskjeder?2. Hvilke skriftlige beskjeder er vanlige å gi og få på denne arbeidsplassen?3. Er beskjedene til de ansatte samlet på ett sted? For eksempel på en oppslagstavle, i en bok eller på en digital tavle?	
Hente inn språk til undervisningen	Ta bilde av en skriftlig beskjed du har fått på SMS. Ta bilde av en skriftlig beskjed på informasjonstavla. Ta også bilde av dette skjemaet når du har skrevet ferdig. <u>Send bildene til lærer innen torsdag kl. 19:00</u>	
Delta	Fortell en kollega at du trener på å gi skriftlige beskjeder. Be om hjelp til å skrive en beskjed	

Dato: _____

Underskrift deltaker: _____

Underskrift fadder: _____

Vis til at det dere jobber med er knyttet til læreplanen og viktig for norskprøvene/vurderinger

Navn: _____

Ukas tema: Hvordan gi beskjeder på jobb?

Form på oppgaven	Innhold i oppgaven	Mine notater
Observere	Er beskjedene muntlige eller skriftlige? Kommer de som ordre eller som spørsmål? Prøv også å legge merke til hvilke hjelpeverb som brukes.	
Samtale med fadder/leder	<ol style="list-style-type: none">1. Hvem gir meg beskjeder?2. Hvilke skriftlige beskjeder er vanlige å gi og få på denne arbeidsplassen?3. Er beskjedene til de ansatte samlet på ett sted? For eksempel på en oppslagstavle, i en bok eller på en digital tavle?	
Hente inn språk til undervisningen	Ta bilde av en skriftlig beskjed du har fått på SMS. Ta bilde av en skriftlig beskjed på informasjonstavla. Ta også bilde av dette skjemaet når du har skrevet ferdig. <u>Send bildene til lærer innen torsdag kl. 19:00</u>	
Delta	Fortell en kollega at du trener på å gi skriftlige beskjeder. Be om hjelp til å skrive en beskjed	

Dato: _____ Underskrift deltaker: _____ Underskrift fadder: _____



Vis metodikken – øv sammen eller i kjent kontekst



Lærer modellerer hva som skal gjøres



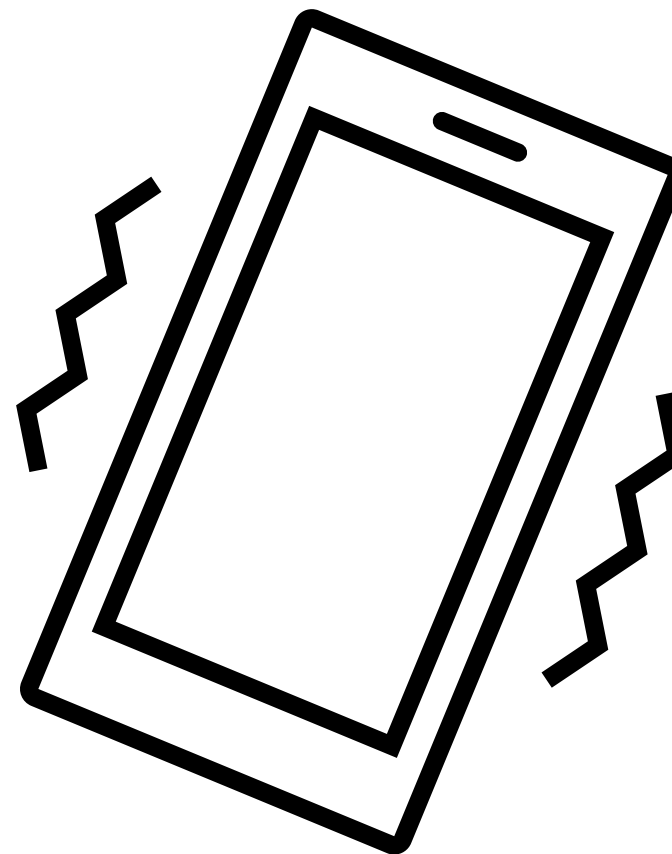
Sammen med klassen og læreren først - så alene



Kjent kontekst først – deretter ukjent kontekst

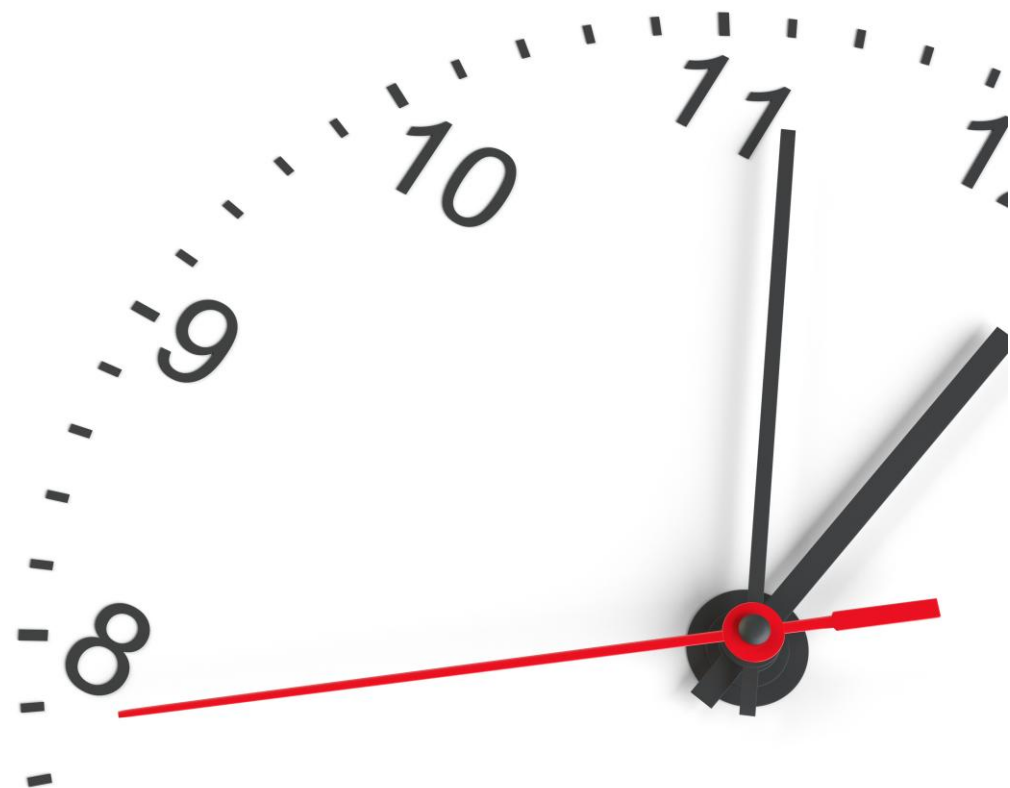
Bruk enkle digitale verktøy for å dele autentisk materiale mellom praksisplass og skolen

- Smarttelefoner/nettbrett gjør det enkelt å dele bilder, filmer og lydopptak fra praksisplassen
- Avtal rammer for bruk med deltaker og praksisplass



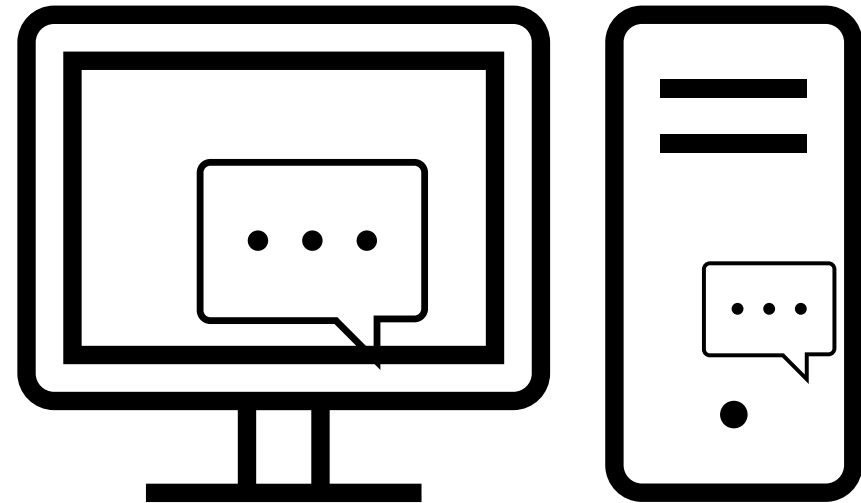
Legg til rette for at deltakerne kan gjøre oppgavene på praksisplassen

- Tid på praksisplassen til å gjøre integreringsoppgaven hver uke
- «Tilpasset» omfang på oppgavene

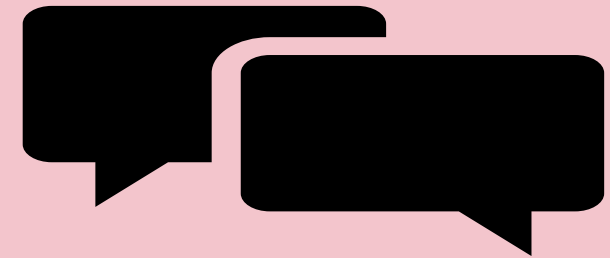


Minn deltakere og fadder på oppgavene som skal gjøres

- Dele oppgaven med deltakerne samme dag de har praksis
- Dele oppgaven med språkfadder/mentor på praksisplassen



Har du tips som bidrar til at integreringsoppgaver fungerer godt?



- Del tipsene med naboen!
- Hvilke refleksjoner gjør du deg etter innlegget? Del med naboen.

Lykke til!

