

- Veranstaltungsfläche: ca. 1197m<sup>2</sup>
- Kesselraum: ca. 704m<sup>2</sup>
- Kompressorenhaus: ca. 151m<sup>2</sup>
- Lehrwerkstatt: ca. 342m<sup>2</sup>
- Künstlergarderoben I: ca. 68m<sup>2</sup>
- Künstlergarderoben II: ca. 62m<sup>2</sup>
- Kesselraum: 10,80m
- Traversenunterkante: 11,60m
- Empore Unterkante: 3,17m
- Kesseltreppe Unterkante: 1,98m
- Seitenschiff: 6,25m
- Traversenunterkante: 6,30m
- Heizungsunterkante: 8,80m
- Vorhangschiene Unterkante: 3,30m
- Kompressorenhaus: 4,50m
- Traversenunterkante: 6,70m
- Heizungsunterkante: 5,00m
- Lehrwerkstatt: 8,80m
- Traversenunterkante: 3,75m
- Sternenlampe Unterkante: 3,75m

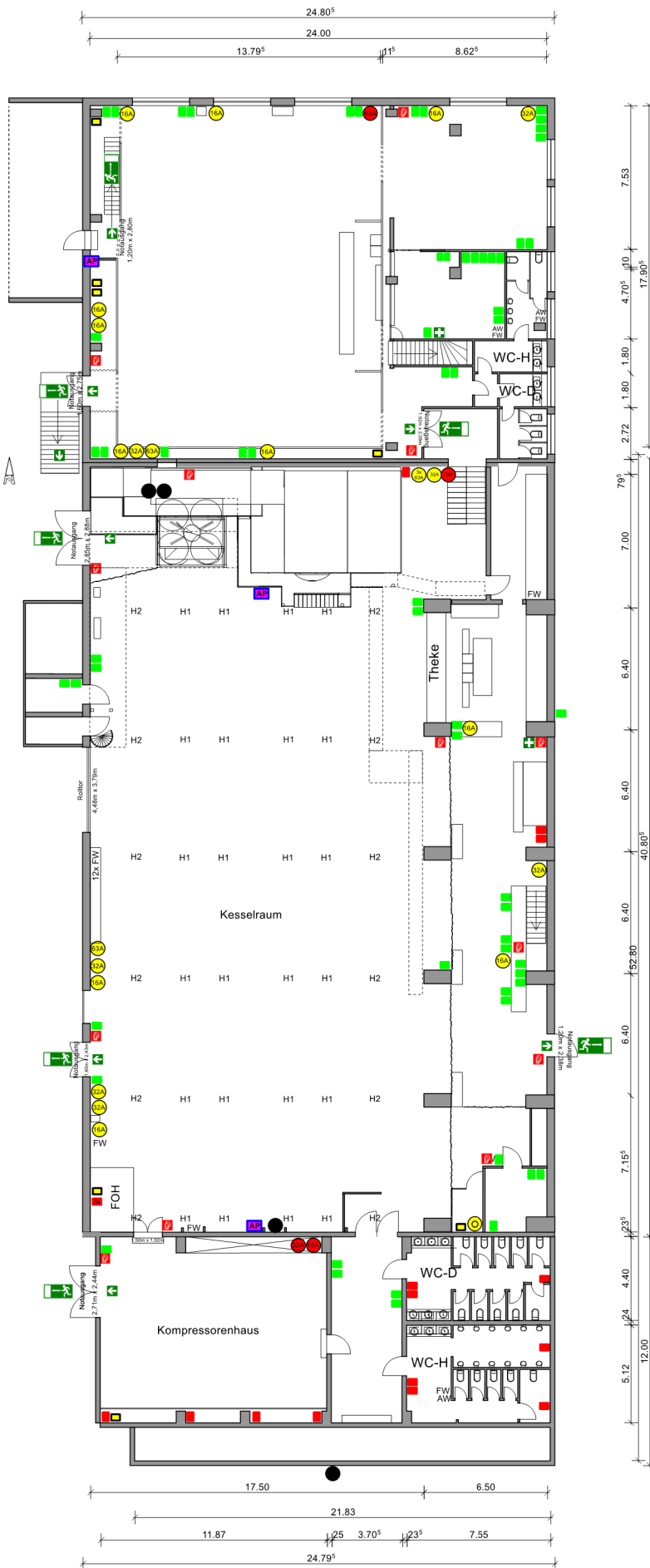
Die genauen Maße sind je nach Aufplanung eigenverantwortlich durch den Veranstalter vor Ort zu prüfen.  
Die Maße der Flucht- und Rettungsweglinien lesen sich wie folgt: Breite x Höhe.

	Wandverteiler CEE Kombi (1x 63A, 1x 32A, 1x16A, 2x 230V)
	festbelegter Anschluss 230 V
	festbelegter Anschluss 230 V
	Starkstromanschluss mit Benennung
	festbelegter Starkstromanschluss mit Benennung
	LAN Zugang
	Feuerlöscher
	Erste Hilfe
	Piktogramm
	Richtungspfeil
	Abwasser
	Frischwasser
	Hängepunkt mit einer Traglast von bis zu 750 kg. In Wintermonaten mit regulärer Schnee und Eislast gilt eine Traglast von bis 150 kg
	Hängepunkt mit einer Traglast von bis zu 450 kg. In Wintermonaten mit regulärer Schnee und Eislast gilt eine Traglast von bis 150 kg. Diese Punkte sind dauerhaft durch die Festinstallation unseres Technikpartners belegt.

Planungsstand: April 2020



**ALTESKESSELHAUS**  
AREAL BÖHLER | DÜSSELDORF



Veranstaltungsfläche:	ca. 1197m <sup>2</sup>	Kesselraum	
Kesselraum:	ca. 704m <sup>2</sup>	Traversenunterkante:	10,80m
Kompressorenhaus:	ca. 151m <sup>2</sup>	Heizungsunterkante:	11,60m
Lehrwerkstatt:	ca. 342m <sup>2</sup>	Empore Unterkante:	3,17m
Künstlergarderoben I:	ca. 68m <sup>2</sup>	Kesselstiege Unterkante:	1,98m
Künstlergarderoben II:	ca. 62m <sup>2</sup>	Seitenschiff	
		Traversenunterkante:	6,25m
		Heizungsunterkante:	6,30m
		Vorhangschiene Unterkante:	3,30m

Kompressorenhaus		Lehrwerkstatt	
Traversenunterkante:	4,50m	Traversenunterkante:	6,70m
Heizungsunterkante:	5,00m	Heizungsunterkante:	8,80m
		Sternenlampe Unterkante:	3,75m

Die genauen Maße sind je nach Aufplanung eigenverantwortlich durch den Veranstalter vor Ort zu prüfen.  
Die Maße der Flucht- und Rettungsweglinien lesen sich wie folgt: Breite x Höhe.

●	Wandverteiler CEE Kombi (1x 63A, 1x 32A, 1x16A, 2x 230V)
■	festbelegter Anschluss 230 V
■	festbelegter Anschluss 230 V
●	Starkstromanschluss mit Benennung
●	festbelegter Starkstromanschluss mit Benennung
■	LAN Zugang
■	Feuerlöscher
+	Erste Hilfe
➡	Piktogramm
➡	Richtungspfeil
AW	Abwasser
FW	Frischwasser
H1	Hängepunkt mit einer Traglast von bis zu 750 kg. In Wintermonaten mit regulärer Schnee und Eislast gilt eine Traglast von bis 150 kg
H2	Hängepunkt mit einer Traglast von bis zu 450 kg. In Wintermonaten mit regulärer Schnee und Eislast gilt eine Traglast von bis 150 kg. Diese Punkte sind dauerhaft durch die Festinstallation unseres Technikpartners belegt.

Planungsstand: April 2020



**ALTES KESSELHAUS**  
AREAL BÖHLER | DÜSSELDORF