

# CHÂTEAU

## DE LA FERTÉ SAINT AUBIN



UN LIEU UNIQUE POUR  
TOUS VOS ÉVÉNEMENTS

# Location

## CONDITIONS DE LOCATION DE L'ORANGERIE DU CHÂTEAU

### Notre prestation comprend :

#### LA SALLE DE L'ORANGERIE

- Surface : 232 m<sup>2</sup> au sol + Mezzanine de 30m<sup>2</sup>
- Capacité :
  - 230 personnes en dîner assis
  - 280 personnes en banquet
  - 384 personnes en cocktail
- Chauffage au sol, électricité, eau
- Vases italiens en terre cuite avec spots lumineux
  - l'éclairage de la salle se fait par les vases

#### DEUX SALONS XVIIIÈ SIÈCLE ATTENANTS

#### UN VESTIAIRE

#### DES SANITAIRES HOMME / FEMME SÉPARÉS

#### UN ESPACE TRAITEUR

- avec branchements électriques nécessaires et accès aux bâtiments



### Plan de l'Orangerie :



# LES TARIFS WEEK-END

## Orangerie & hébergements

Le forfait assure la jouissance de la salle de l'Orangerie et ses espaces attenants, la cour d'honneur du château avec l'espace brunch-cocktail privatif (45m x 12m environ), l'illumination des façades, le chauffage, l'eau et l'éclairage des salles, le ménage de la salle de l'Orangerie, ainsi que les couchages du pavillon des Cerfs et du pavillon de l'Orangerie pour 27 personnes.

### Forfait 1 :

Du samedi 9h au dimanche 17h

Ce tarif comprend :

- la jouissance de l'Orangerie
- les 27 couchages, le linge de lit et le ménage

**5.500€**

1 nuit  
27 couchages

**6.200€**

2 nuits  
27 couchages

### Forfait 2 :

Du vendredi midi au dimanche 17h

Ce tarif comprend :

- la jouissance de l'Orangerie
- les 27 couchages, le linge de lit et le ménage

### Forfait 3 :

Du samedi 9h au dimanche 17h

Ce tarif comprend :

- la jouissance de l'Orangerie
- les 57 couchages, le linge de lit et le ménage

**7.870€**

1 nuit  
57 couchages

**8.520€**

2 nuits  
57 couchages

### Forfait 4 :

Du vendredi midi au dimanche 17h

Ce tarif comprend :

- la jouissance de l'Orangerie
- les 57 couchages, le linge de lit et le ménage

### Forfait 5 :

Du vendredi midi au dimanche 17h

Ce tarif comprend :

- la jouissance de l'Orangerie
- le Pavillon des Cerfs et de l'Orangerie avec 2 nuits pour 27 couchages, la Garenne et l'Ermitage en complément sur la seconde nuit soit 57 couchages

**7.360€**

nuit 1 : 27 couchages  
nuit 2 : 57 couchages

Afin de connaître l'ensemble des conditions, il est nécessaire de se référer au contrat de location et aux CGV.

# LES TARIFS WEEK-END

## Orangerie & hébergements

On rappellera néanmoins les points suivants :

- Réservation & règlement : La réservation de l'Orangerie, tout comme celle des hébergements, n'est enregistrée qu'à réception du bulletin de réservation dûment rempli, accompagné d'un chèque d'acompte ou d'un virement encaissé représentant 50% du montant global de la réservation.
- Sonorisation : Le choix du prestataire est libre, aucun matériel n'est fourni. Il est impératif de laisser la porte sud close afin d'éviter les nuisances sonores.
- Tentes : L'installation de tentes ou toutes autres structures ne peut se faire que dans l'espace brunch/cocktail privatif contigu au bâtiment de l'Orangerie. Une tente nomade y est déjà installée.
- Traiteur : Le choix du traiteur est libre. Si le traiteur que vous choisissez ne connaît pas les lieux, nous vous invitons à organiser une visite sur place en amont de l'événement.
- Ménage : Le ménage des lieux est compris dans la prestation, néanmoins les salles devront être dégagées de tout matériel, balayées et les poubelles enlevées.
- Parking : Aucune voiture ne pourra stationner dans la cour d'honneur du château. Un parking de service est prévu derrière le bâtiment pour le traiteur et un maximum de 6 voitures. Les autres véhicules utiliseront le parking privé du château sur l'avant-cour.
- L'utilisation de feux d'artifices, de confettis ou de lanternes chinoises est interdite.

**Le mobilier (tables et chaises) n'est pas inclus dans la location,** cependant nous pouvons vous proposer l'ensemble par le biais de notre partenaire Accueil plein air à un tarif préférentiel de **480 €**, (tables et chaises entreposées dans le stockage de l'Orangerie à installer par vos soins et à ranger après utilisation) :

- 180 chaises Napoléon Blanches
- 18 tables rondes (diamètre 1,53m - 8 à 10 personnes)
- 4 tables plateaux (2x0,80m - 8 à 10 personnes)

OU

- 180 chaises Napoléon Blanches
- 18 tables rondes (diamètre 1,53m - 8 à 10 personnes)
- 4 tables plateaux (2x0,80m - 8 à 10 personnes)

+ 165 chaises blanches pliantes en PVC blanc, 30 chaises non pliantes au tarif de **600€**.

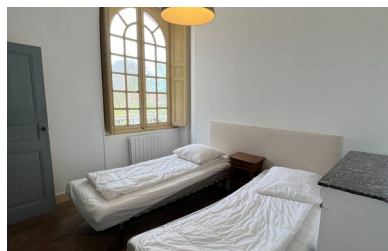
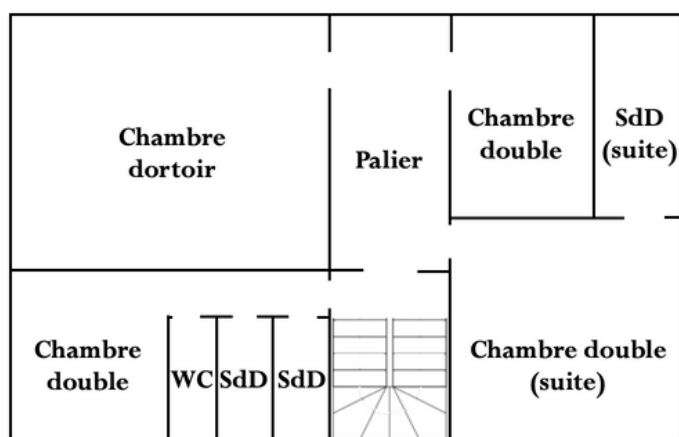


# L'hébergement

## LES GÎTES COMPRIS DANS LES FORFAITS 1 & 2

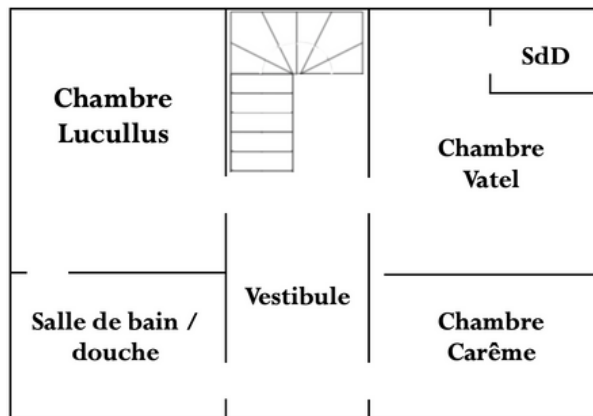
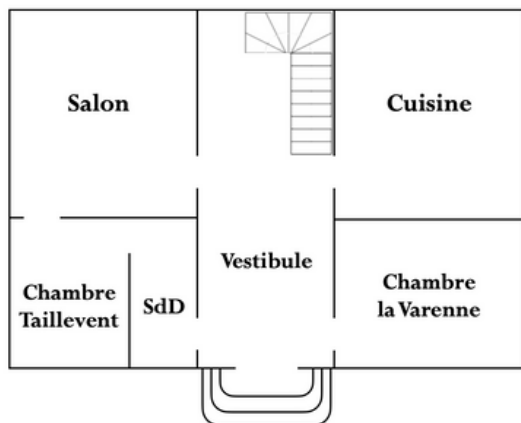
### Le Pavillon de l'Orangerie

Il peut accueillir jusqu'à 14 personnes. L'accès se trouve au premier étage du bâtiment de l'Orangerie.



### Le Pavillon des Cerfs

Il peut accueillir jusqu'à 13 personnes. L'accès se trouve dans le bâtiment des écuries, en face de l'Orangerie.

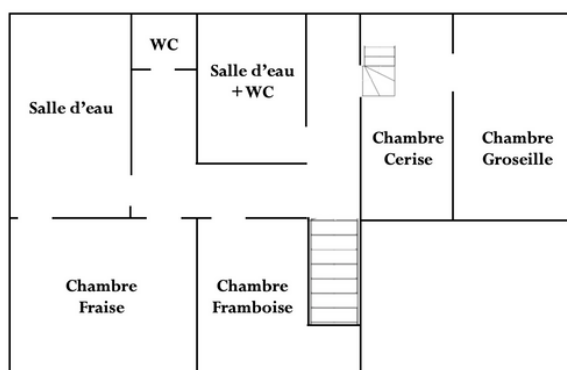
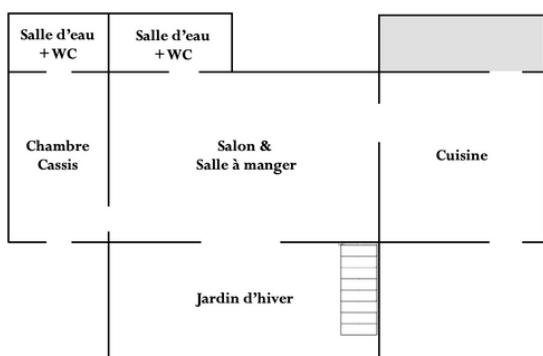


# L'hébergement

## LES GÎTES COMPRIS DANS LES FORFAITS 3, 4 & 5

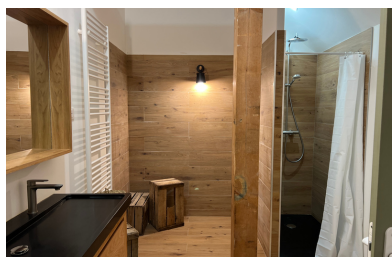
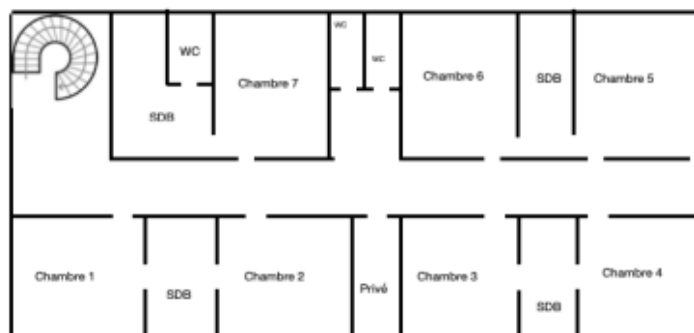
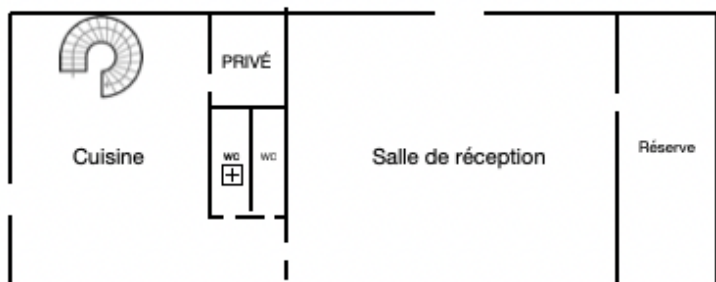
### Le gîte de l'Ermitage

Il peut accueillir jusqu'à 15 personnes. L'accès se fait sur un îlot privé, en plein coeur du parc historique de 40 hectares.



### La Garenne

Située en plein cœur du parc, elle peut accueillir jusqu'à 15 personnes. L'accès se fait par le parc du Château.



2.700€

# Mariage intime

## MARIAGE À LA GARENNE

Forfait : du vendredi 12h au dimanche 17h

### Notre prestation comprend :

- **LA SALLE DE LA GARENNE**
  - Chauffage, eau, électricité
  - Illumination de la façade
  - Ménage
  - Couchages à la Garenne et à l'Ermitage pour 30 personnes

• **UN ESPACE BRUNCH-COCKTAIL DANS LE PARC DU CHÂTEAU**

• **UNE CUISINE AVEC BRANCHEMENTS NÉCESSAIRES POUR TRAITEUR**

- **DES SANITAIRES HOMME / FEMME**



Afin de connaître l'ensemble des conditions, il est nécessaire de se référer au contrat de location et aux CGV. On rappellera néanmoins les points suivants :

- Réservation & règlement : La réservation de la Garenne tout comme celle des hébergements, n'est enregistrée qu'à réception du bulletin de réservation dûment rempli, accompagné d'un chèque d'acompte ou d'un virement encaissé représentant 50% du montant global de la réservation.
- Sonorisation : Le choix du prestataire est libre, aucun matériel n'est fourni. Il est impératif de rentrer toute musique à l'intérieur du bâtiment après 22H afin d'éviter les nuisances sonores.
- Tentes : L'installation de tentes ou toutes autres structures ne peut se faire que dans l'espace brunch/cocktail ou dans la demi-lune devant la salle de la Garenne.
- Traiteur : Le choix du traiteur est libre. Si le traiteur que vous choisissez ne connaît pas les lieux, nous vous invitons à organiser une visite sur place en amont de l'événement.
- Ménage : Le ménage des lieux est compris dans la prestation, néanmoins les salles devront être dégagées de tout matériel, balayées et les poubelles enlevées.
- Parking : Aucune voiture ne pourra stationner dans le parc du château. Un parking de service est prévu à côté du bâtiment pour le traiteur et un maximum de 10 voitures à la Garenne et 10 voitures à l'Ermitage. Les autres véhicules utiliseront le parking privé du château sur l'avant-cour.
- L'utilisation de feux d'artifices, de confettis ou de lanternes chinoises est interdite.

Le mobilier (tables et chaises) n'est pas inclus dans la location, cependant nous pouvons vous proposer l'ensemble par le biais de notre partenaire Accueil plein air à un tarif préférentiel de 180 €, (tables et chaises entreposées dans le stockage de la Garenne à installer par vos soins et à ranger après utilisation) : 70 chaises bois, 10 tables rondes (diamètre 1,53m - 8 à 10 personnes) et 6 tables plateaux (2x0,80m - 8 à 10 personnes).



# Les services

## LES INCLUS

- Le ménage pour tous les gîtes quelque soit la durée de votre séjour et le nombre de personnes.
- La fourniture des draps
  - taie d'oreiller
  - drap housse
  - housse de couette

## LES OPTIONS

- La fourniture de linge de maison
  - gant de toilette
  - grande serviette
  - moyenne serviette

4€/personne

- La borne photo
  - 450€ avec envoi numérique
  - 468€ avec 400 tirages papier
- Privatisation du domaine

Cette option est disponible les week-ends hors vacances scolaires de la zone B.

650€ pour une privatisation le samedi à partir de 16h30.

2000€ pour une fermeture complète du domaine au public le samedi et le dimanche.





# Partenaires

## ADRESSES UTILES



### TRAITEURS MARIAGES & BRUNCH

#### L'Eldorado traiteur

02 38 64 29 74  
45590 Saint-Cyr en Val  
eldorado45@wanadoo.fr  
www.camus-eldorado.fr

#### Goût et saveurs traiteur

06 08 63 46 58  
45240 La Ferté Saint Aubin  
goutsetsaveurstraiteur@gmail.com  
www.goutsetsaveurs.fr

#### Délicat & Scène

06 62 41 51 52  
45650 Saint-Jean le Blanc  
sercom@delicatetscene.com  
www.delicatetscene.fr

#### Mg réception

09 51 83 78 24  
45700 Pannes  
contact@mg-reception.fr  
www.mg-reception.fr

#### L'autrement traiteur

06 60 56 61 82  
45380 Chaingy  
contact@lautrement-traiteur.fr  
www.lautrement-traiteur.fr

#### Amandine traiteur

02 38 80 02 24  
45770 Saran  
contact@amandinetraiteur.fr  
www.amandinetraiteur.fr

#### Abeille Royale

02 38 92 26 34  
45490 Corbeilles en Gâtinais  
www.abeille-royale-traiteur.com

### FLEURS

#### Fleurs d'antan

06 99 21 85 59 (Lamotte Beuvron)  
02 38 81 04 76 (Orléans)  
www.fleursdantan.com

#### Cadoflor

02 38 64 60 89  
cadoflor45240@orange.fr  
www.cadoflor45.fr

#### Vert tige'

02 38 05 78 93  
marinerudyk@gmail.com  
www.verttige-saintbenoit.fr

### LOCATION DE MATÉRIEL



#### Barnum Legendre

07 83 68 68 71  
45240 La Ferté Saint Aubin  
www.barnumlegendre.fr

#### Accueil Plein Air

02 38 29 24 61  
45460 Les Bordes  
www.accueilpleinair.com



### TECHNIQUE

#### Stars Europe

02 38 31 60 37  
contact@starseurope.com  
www.stars-europe.com

### PHOTOGRAPHES

#### Marie de Vivies

contact@mariedevivies.fr  
www.mariedevivies.fr



#### La capture de l'instant

06 59 06 18 51  
david@lacapturedelinstant.com  
www.lacapturedelinstant.com

#### Osillard

07 67 12 32 67  
contact@osillard.com  
www.osillard.com

#### Amour.etc

contact@amouretc.com  
www.amouretc.com



### ANIMATION

#### PHIL MIX

06 33 23 81 63  
www.philmix.fr

#### PAKKAP

06 50 20 70 81  
www.pakkap.fr

#### Voitures anciennes de prestige

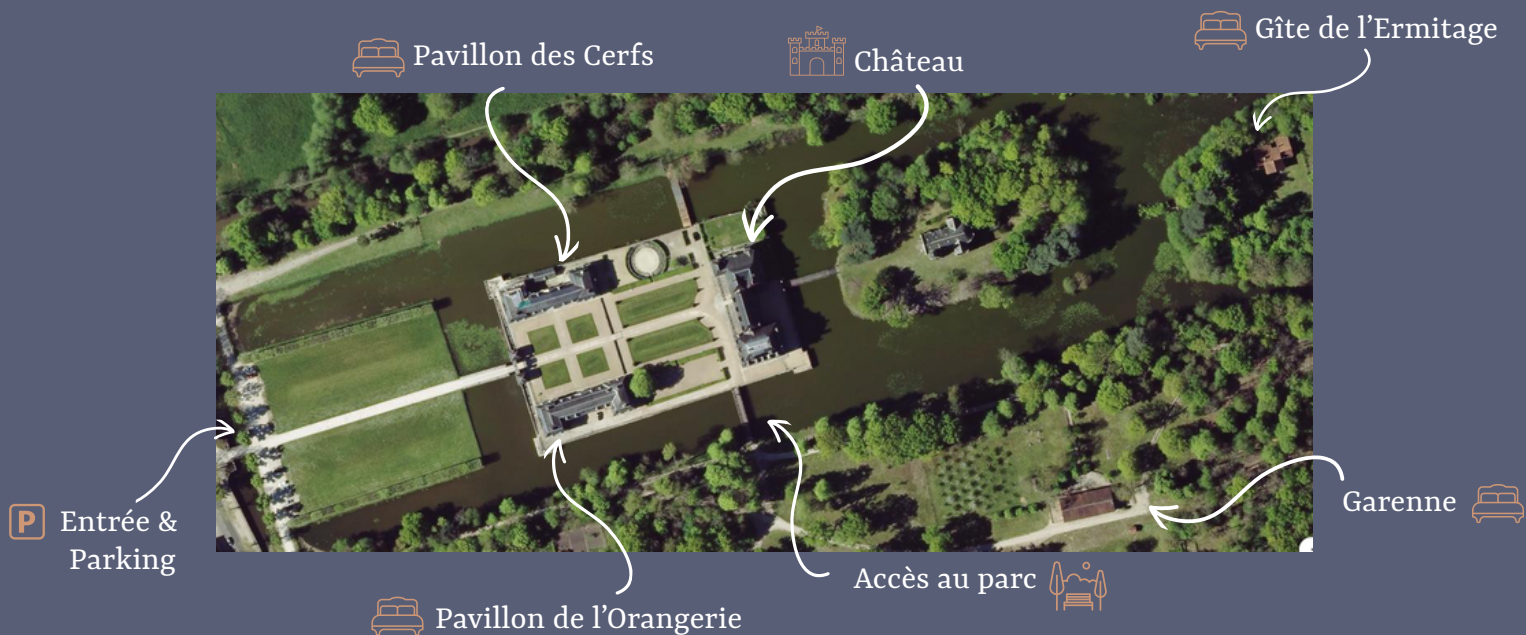
02 38 64 01 82

#### Eric

06 81 90 06 59

# INFOS PRATIQUES

## ACCÈS :



## CONTACT

02 38 76 52 72

06 95 60 11 70

[location@tousauchateau.com](mailto:location@tousauchateau.com)

**Château de la Ferté Saint Aubin**

2-4 rue du Général Leclerc

45240 La Ferté Saint Aubin