

Estaca®

Cultivo	Plaga / Efecto	Dosis (Kg/ha)	Volumen de caldo (L/ha)	Nº tratamientos	Estado del cultivo	Plazo Seguridad
Cereales de invierno (trigo blando y duro, cebada, triticale y centeno)	Malas hierbas de hoja ancha y gramíneas	0.15-0.2 Kg/ha	200-400 L/ha	1	Desde 3 hojas desplegadas hasta el fin del macollamiento (BBCH 13-29)	2 días

EDICIÓN: Septiembre 2019



Estaca® Herbicida

DA UN **Estaca®** aaaZO a la
HOJA ANCHA Y ÉCHATE A DORMIR

ESTACA® es un exclusivo herbicida de postemergencia para el control de Dicotiledónias y algunas Gramíneas en el cultivo del cereal. Reúne las ventajas de 3 sustancias activas en un único formulado.



ASCENZA®



www.ascenza.es

ASCENZA PRODUCTOS PARA AGRICULTURA, S.A.U. Parque Empresarial TÁCTICA C/ Botiguers, nº 3 - 4ª Planta. 46980 - Paterna (Valencia) Telf. 96 134 51 50 / Fax. 96 134 35 10

ANTES DE APLICAR EL PRODUCTO LEER DETENIDAMENTE LA ETIQUETA. USO RESERVADO A AGRICULTORES Y APLICADORES PROFESIONALES.
La información del folleto no exime de seguir las indicaciones de la etiqueta del producto.

www.ascenza.es



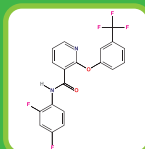
ASCENZA®



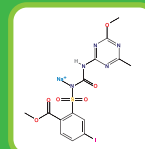
Estaca® actúa en postemergencia por contacto y acción sistémica, absorbiéndose por las hojas y las raíces, translocándose por el xilema y el floema alcanzando los tejidos apicales, interfiriendo en la síntesis de aminoácidos esenciales, deteniendo el crecimiento de las malas hierbas causando clorosis y necrosis.

Estaca® posee un efecto remanente con absorción radicular, controlando en una post emergencia temprana, tanto las malas hierbas emergidas como las nascencias escalonadas durante todo el ciclo de cultivo.

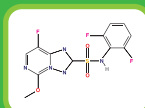
COMPOSICIÓN:



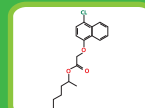
Diflufenican 400 gr/kg
grupo F1 de la clasificación de HRAC
(Herbicide Resistance Action Committee)



Iodosulfuron 50 gr/kg
grupo B de la clasificación de HRAC
(Herbicide Resistance Action Committee)



Florasulam 20 gr/kg
grupo B de la clasificación de HRAC
(Herbicide Resistance Action Committee)

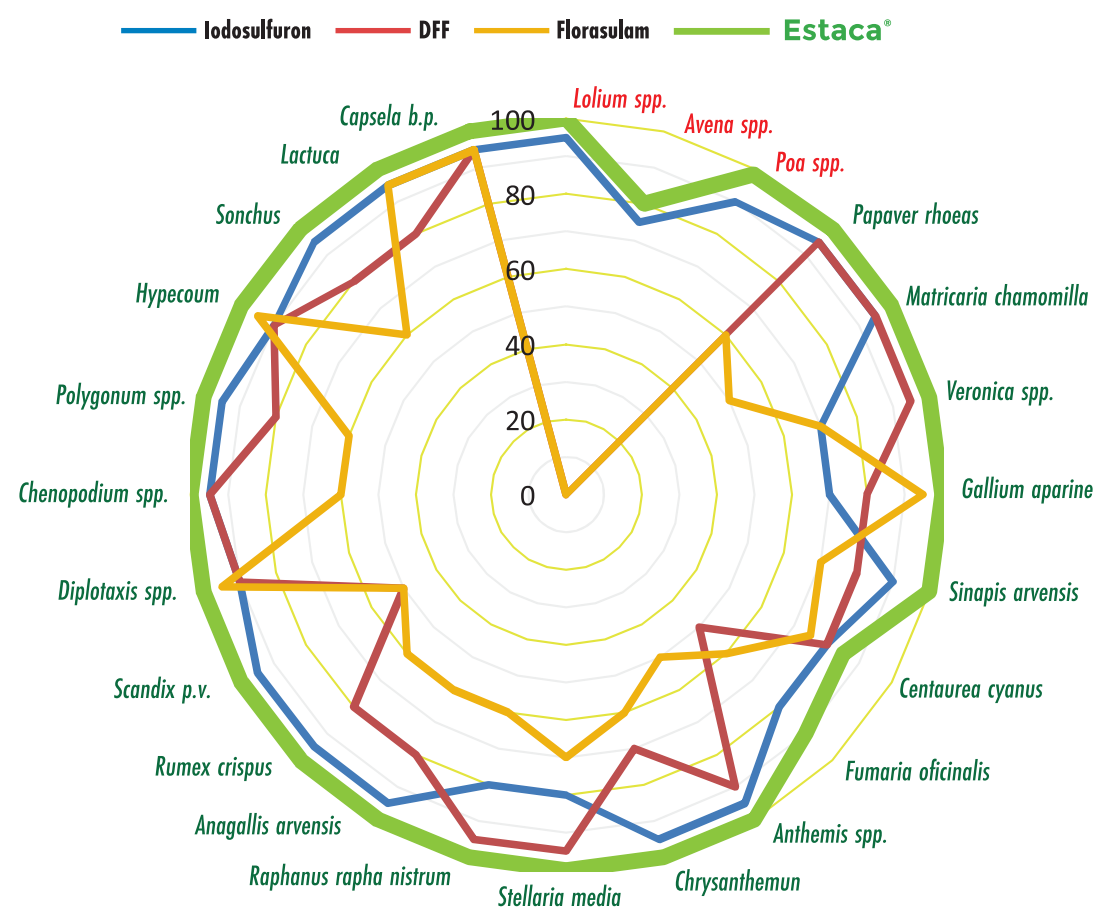


Cloquintocet-mexil 100 gr/kg
nuevo antídoto selectivo en el cereal

FORMULACIÓN:

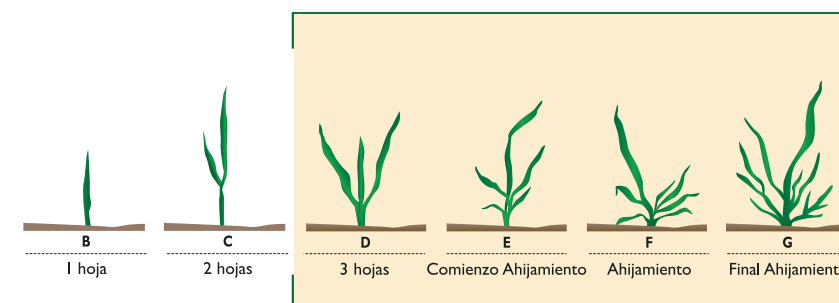
Granulado dispersable en agua (WG)

AMPLIO ESPECTRO DE ACCION CONTRA MALAS HIERBAS DICOTILEDÓNEAS Y ALGUNAS GRAMÍNEAS



MOMENTO DE APLICACIÓN

APLICACIÓN DESDE 3 HOJAS HASTA EL FINAL DEL AHIJADO DEL CEREAL



ESTACA® es selectivo en cereales de invierno: trigo blando, trigo duro, cebada, centeno y triticale.

Dosis: 150-200 gr/ha aplicar junto a un mojante no iónico **ADREX®**

VENTAJAS

