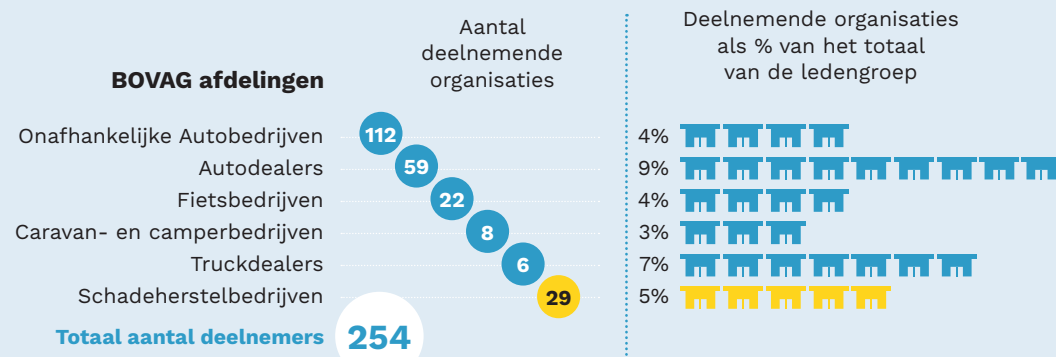




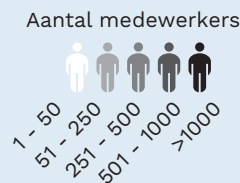
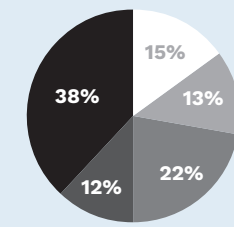
# Onderzoeksresultaten BOVAG Salarisonderzoek

## Deelnemers aan het onderzoek



■ cao MVT  
■ cao Carrosserie

## Aantal medewerkersgegevens naar bedrijfsgrootte



De respons van Gemotoriseerde Tweewielerbedrijven (3 reacties), Energiesystemen en Revisiebedrijven (4 reacties), Autowas- en Poetsbedrijven (3 reacties), Verhuur- en Deelautobedrijven (4 reacties), Aanhangwagenbedrijven (2 reacties) en Tankstations (2 reacties) was te laag om er representatieve conclusies aan te kunnen verbinden.

## Verhoudingen salarissen t.o.v. de CAO's

### CAO MVT

Deze cao is van toepassing op: aanhangwagenbedrijven, autodealerbedrijven, camper- en caravanbedrijven, fietsbedrijven, gemotoriseerde tweewielerbedrijven, onafhankelijke autobedrijven en truck- en trailerbedrijven

67%

van de medewerkers ontvangt een hoger salaris dan het maximum van de salarisschaal.

### CAO Carrosserie

Deze cao is van toepassing op: BOVAG Schade(herstel)bedrijven, Dutch Car Restorers en BOVAG Poetsbedrijven.

83%

van de medewerkers ontvangt een hoger salaris dan het maximum van de salarisschaal.

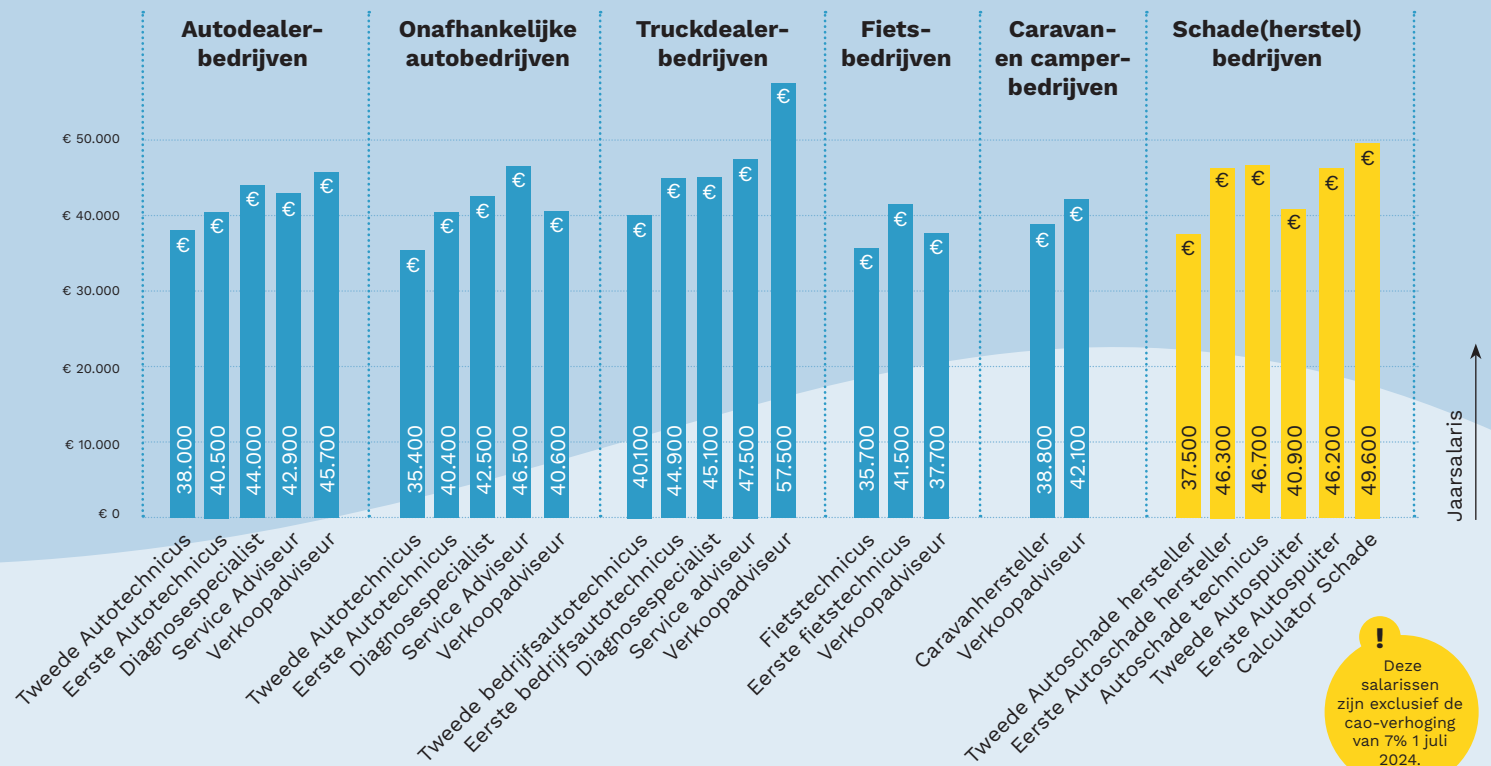
Het salarisonderzoek kon worden ingevuld t/m juni 2024.

## Salarissen per branche

■ cao MVT  
■ cao Carrosserie

Hoe zien de bruto jaarsalarissen van de meest voorkomende functies eruit? Hieronder staat per branche de mediaan\* van de jaarsalarissen weergegeven. Dit is het vaste bruto jaarsalaris per jaar op basis van een 38-urige werkweek, inclusief vakantiegeld, eindejaarsuitkering en andere vaste toeslagen.

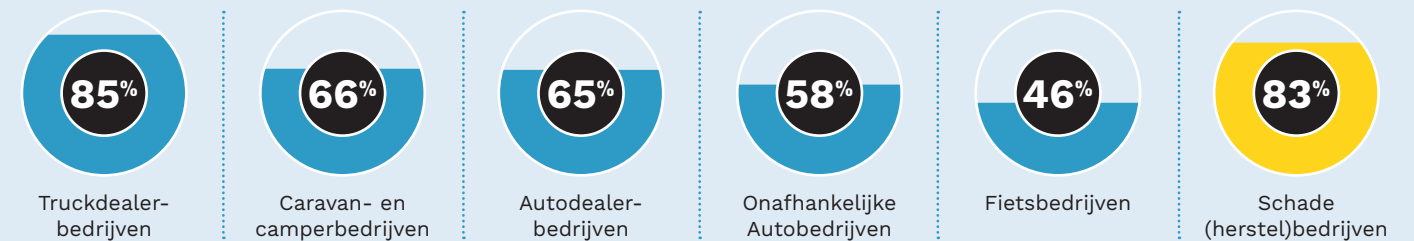
\* De mediaan is de middelste van een serie naar grootte geordende uitkomsten.



! Deze salarissen zijn exclusief de cao-verhoging van 7% 1 juli 2024.

## Hoeveel procent van de werknemers krijgt boven de cao betaald?

Overzicht per branche



Deze informatie is met de grootst mogelijke zorg samengesteld. De salarissen die getoond worden in het overzicht zijn indicatief en betreffen een gemiddelde van de salarisgegevens die aangeleverd zijn voor de betreffende deelbranches en functies. De uitkomsten zijn uiteraard afhankelijk van de juistheid van de aangeleverde gegevens.