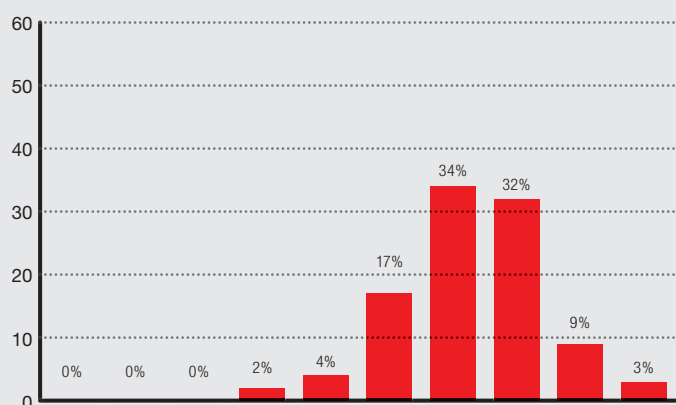


7.3 : Bosch Car Service



Frequentieverdeling gegeven waarderingscijfer en beknopte analyse

Percentage respondenten dat een bepaald rapportcijfer geeft



Aantal enquêtes verzonden: 408 Aantal enquêtes ingevuld: 129 Respons: 31,6%

Algemeen waarderingscijfer relatie met garageformule **7,3**

Meest positieve punten ten opzichte van alle garageformules

- Tevredenheid over de naamsbekendheid (23) +0,6
- Activiteiten zakelijke-/leasemarkt (13) +0,4
- Ondersteuning diagnoseapparatuur (35) +0,3

Meest negatieve punten ten opzichte van alle garageformules

- Contact met formule-aanbieder (40) -1,3
- Beleid mbt spreiding deelnemers (rayons) (9) -1,3
- Wijze van betrokkenheid deelnemers bij beleid (8) -1,2

Meest bemoedigende ontwikkelingen ten opzichte van 2015

- Tevredenheid over de naamsbekendheid (23) +0,2
- Leveringsprocedures mbt onderdelen (27) +0,2
- Verplichte afname onderdelen (30) +0,1

Meest verontrustende ontwikkelingen ten opzichte van 2015

- Wijze van betrokkenheid deelnemers bij beleid (8) -1,8
- Bijdrage aan kosten marketingactiviteiten (20) -1,3
- Ondersteuning op marketinggebied (18) -1,2

Overzicht van de stellingen op volgorde van waardering

