

Geen cijfer,
indicatief

Carteam

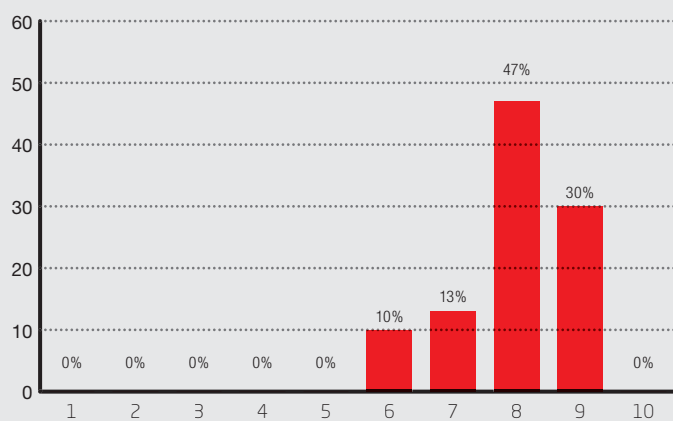


CARTEAM



Frequentieverdeling gegeven waarderingscijfer en beknopte analyse

Percentage respondenten dat een bepaald rapportcijfer geeft



Aantal enquêtes verzonden: 30 Aantal enquêtes ingevuld: 15 Respons: 50,0%

Uitkomsten zijn indicatief, voor criteria zie pagina 3.

Meest positieve punten ten opzichte van alle garageformules

- Overleg met mede-deelnemers (7) +1,4
- Ondersteuning online activiteiten (21) +1,2
- Tevredenheid over mobiliteitsgarantie (22) +1,2

Meest negatieve punten ten opzichte van alle garageformules

- Onderhoudssturing zakelijke-/leasemarkt (14) -0,6
- Tarieven zakelijke-/leasemarkt (15) -0,4
- Continuïteit onderhoud zakelijke-/leasemarkt (16) -0,4

Meest bemoedigende ontwikkelingen ten opzichte van 2015

- N.v.t.
- N.v.t.
- N.v.t.

Meest verontrustende ontwikkelingen ten opzichte van 2015

- N.v.t.
- N.v.t.
- N.v.t.

Overzicht van de stellingen op volgorde van waardering

