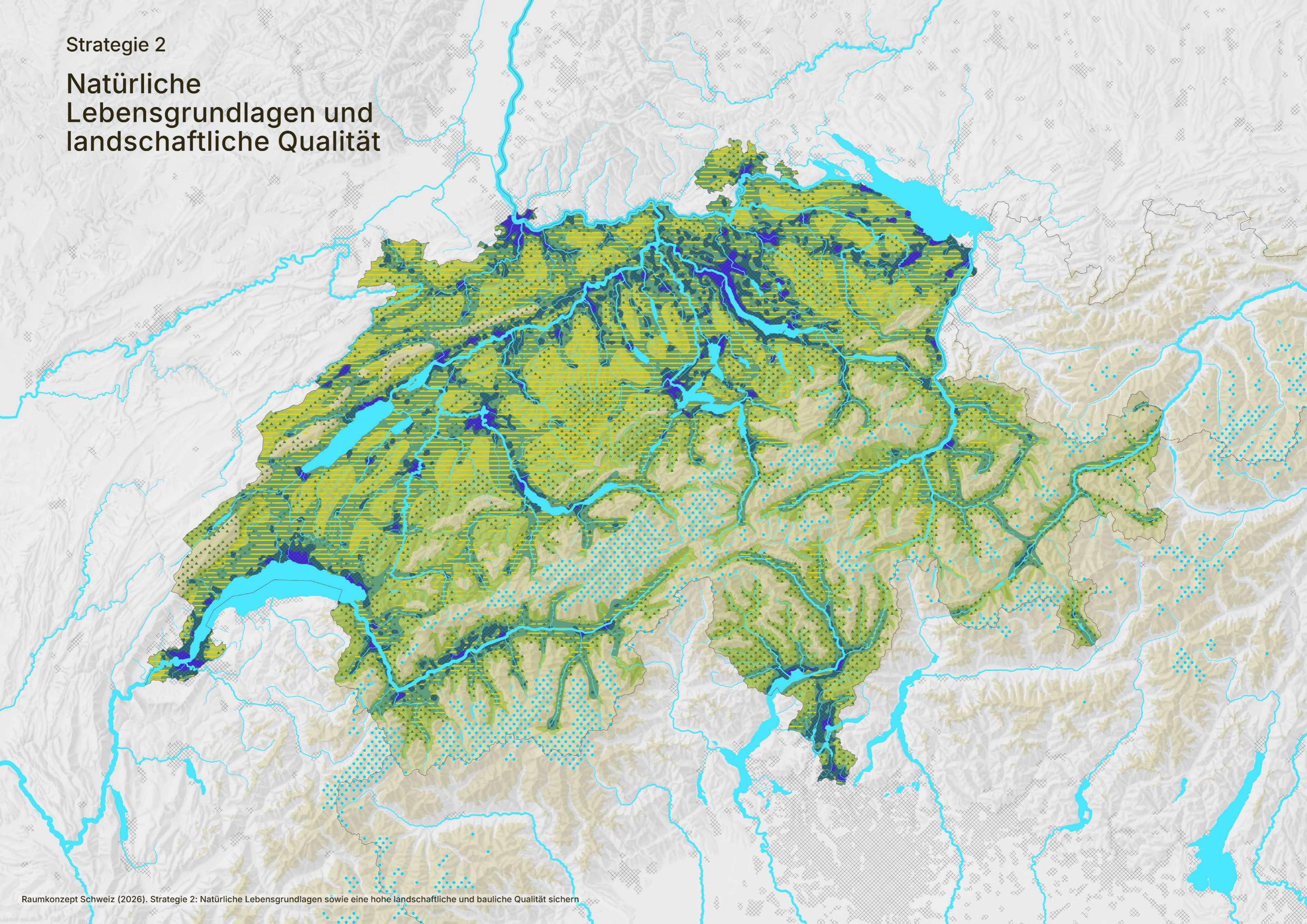
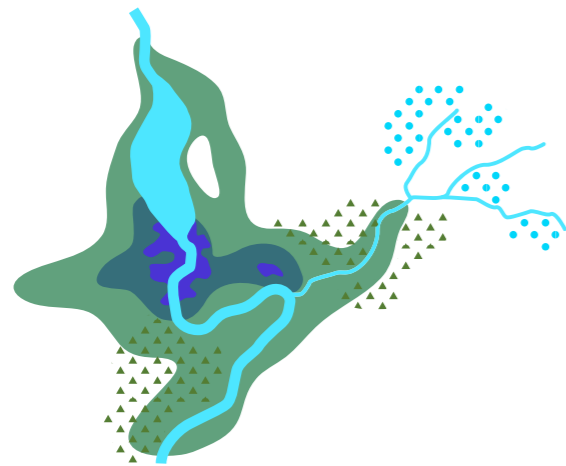


Strategie 2

Natürliche Lebensgrundlagen und landschaftliche Qualität

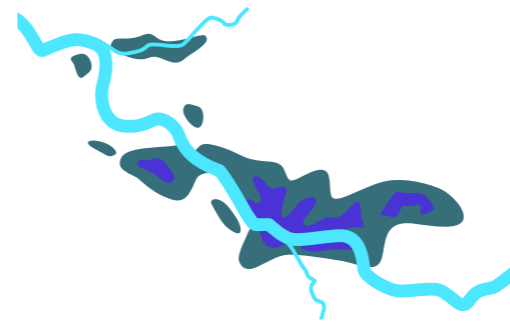


Klima und Widerstandsfähigkeit



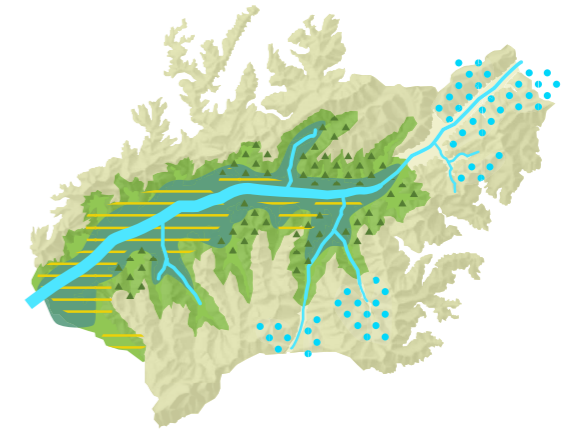
- Widerstandskraft und Anpassungsfähigkeit aller Raumtypen gegenüber den Folgen des Klimawandels, Naturgefahren und weiteren Risiken erhöhen
- Siedlungsgestaltung und Raumnutzung den Gefahren und Risiken anpassen; Freihalteräume schaffen und Schutzmassnahmen treffen
- Die Diversität der offenen und bebauten Landschaften und der natürlichen Lebensräume fördern; Grünräume sichern, vernetzen und mit der offenen Landschaft verbinden; die Schutzfunktion des Waldes langfristig gewährleisten

Siedlungsentwicklung nach innen



- Siedlungen nach innen entwickeln, in hoher Qualität erneuern und weiterbauen; dichte Bebauung begünstigen; vielfältige und vor Lärm geschützte Freiräume einfordern, die der Naherholung dienen und an das Klima angepasst sind
- Die soziale und funktionale Durchmischung der Städte, Quartiere, Siedlungen und Dörfer in allen Regionen stärken; Raum für Bewegung und Begegnung schaffen; Bedürfnis einer vielfältigen und älter werdenden Bevölkerung nach leicht zugänglichen Orten erfüllen
- Öffentliche Räume städtebaulich wertvoll gestalten
- Ortszentren stärken; Orte im Einklang mit ihrer Identität erneuern; eine hohe Baukultur fördern; baukulturelles Erbe erhalten und qualitativ weiterentwickeln

Offene Landschaften und natürliche Lebensgrundlagen



- Natürliche Lebensräume vernetzen, der Biodiversität Entfaltungsmöglichkeiten geben und die blau-grüne Infrastruktur stärken; vielseitige Funktionen von Gewässerräumen erhalten und verbessern
- Zusammenhängende Kulturland- und Waldflächen schützen und weiterentwickeln; die Fruchtbarkeit der landwirtschaftlichen Böden erhalten und damit einen Beitrag zur Ernährungssicherheit leisten; die ökologische Funktion des Kulturlandes und des Waldes gewährleisten
- Herausragende Natur- und Kulturlandschaften erhalten; den Ausgleich zwischen Schutz und Nutzung des Raums sicherstellen und die Bedürfnisse der Nutzenden aufeinander abstimmen
- Mit raumplanerischen Massnahmen eine sichere Trinkwasserversorgung und einen nachhaltigen Wasserhaushalt unterstützen

Legende

