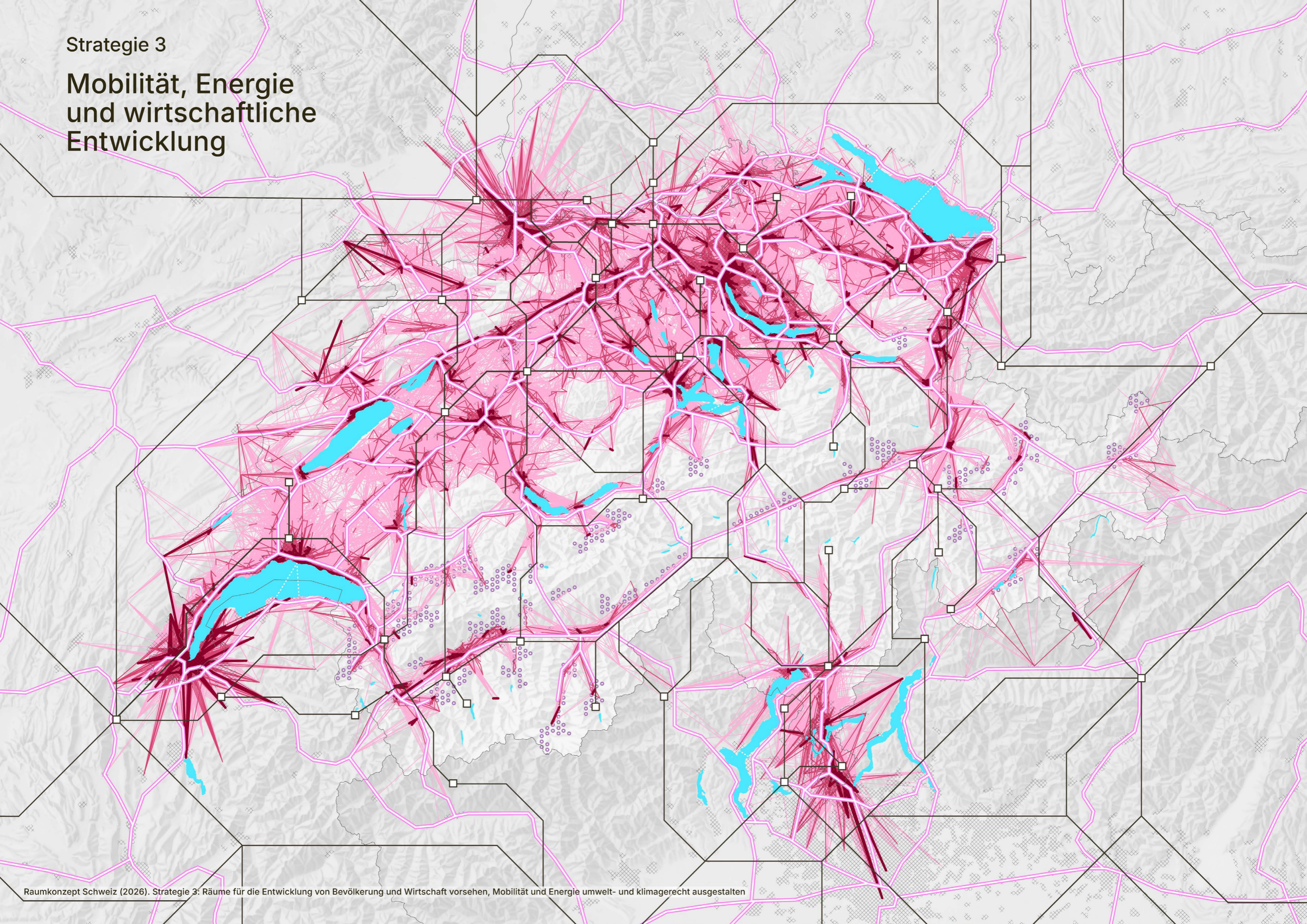
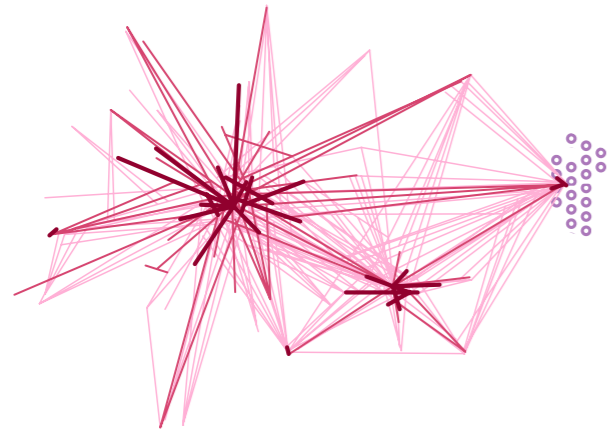


## Strategie 3

# Mobilität, Energie und wirtschaftliche Entwicklung

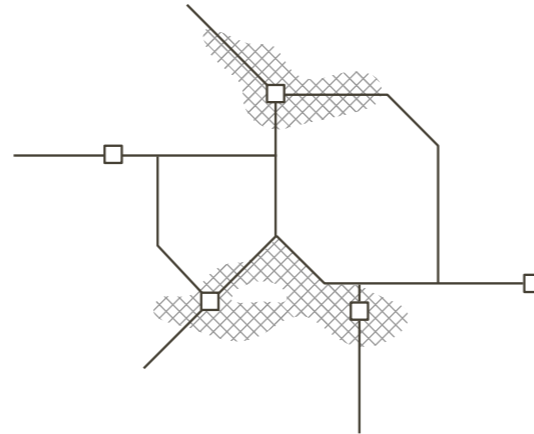


# Raum für Entwicklung



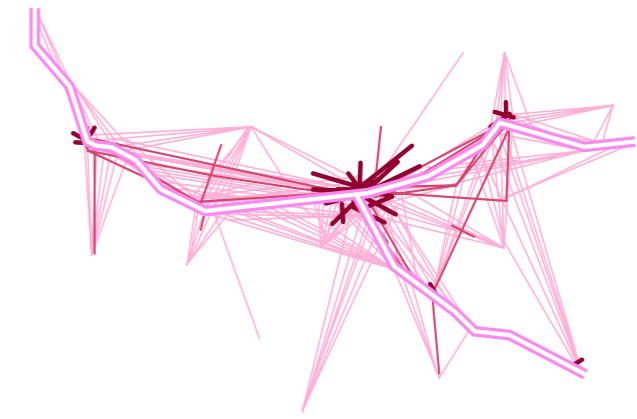
- Siedlungsgebiete effizient nutzen und kompakt weiterentwickeln; gut erschlossene Standorte in allen Regionen gebietsübergreifend planen und gezielt entwickeln; Zersiedelung eindämmen
- Möglichkeiten ausschöpfen, um genügend Raum für zeitgemässes, bedarfsgerechtes und bezahlbares Wohnen zu schaffen
- Flächen für innovatives und nachhaltiges Wirtschaften und Arbeiten in gut erschlossenen Siedlungsgebieten aller Regionen verfügbar machen; Tourismusgebiete nachhaltig und zum Wohl der lokalen Bevölkerung weiterentwickeln
- Raum für industrielle, gewerbliche und landwirtschaftliche Produktion planen; die Versorgung, Entsorgung und Wiederaufbereitung mitdenken und gestalten
- Verfahren effizient gestalten und variable, multifunktionale oder temporäre Raumnutzungen ermöglichen; Interessensgruppen frühzeitig in die Planung einbeziehen

# Energie



- Energieversorgung sicherstellen und grundsätzlich auf erneuerbare Quellen ausrichten; eine gute zeitliche und räumliche Abstimmung von Produktion und Bedarf anstreben; Energieeffizienz und Sparpotenzial konsequent ausschöpfen; Gebäudepark, Mobilität und Industrie auf klimaneutrale Energien ausrichten
- Produktion, Speicherung, Transport und Verteilung umweltfreundlich, ortsspezifisch und landschaftsverträglich ausgestalten; Anlagen bündeln und räumlich gut integrieren
- Energiesystem gesamtheitlich planen; Produktions-, Transport- und Verteilinfrastruktur aufeinander abstimmen; die inländische wie auch die internationale Vernetzung sicherstellen, inklusive Schnittstellen zwischen Sektoren

# Mobilität



- Die Erschliessung aller Regionen und Landesteile gewährleisten; Verkehr, Siedlungsentwicklung, Bevölkerungs- und Wirtschaftswachstum aufeinander abstimmen
- Möglichkeiten für Nutzerinnen und Nutzer erweitern, Verkehrsmittel flexibel und ihren Stärken entsprechend zu kombinieren; die aktive Mobilität und kurze Wege fördern
- Bestehende Kapazitäten für den Personen- und Güterverkehr ausschöpfen und strategisch ergänzen; Infrastrukturen gleichmässig auslasten und funktionsfähig erhalten
- Neue Technologien und Digitalisierung für die Effizienz des Gesamtverkehrssystems nutzen
- Anbindungen an die europäischen und globalen Verkehrssysteme weiterentwickeln und stärken

## Legende

