

PRÉSERVEZ VOTRE SÉCURITÉ ET CELLE DE VOS CLIENTS PENDANT L'ÉPIDÉMIE DE COVID-19

LAVAGE DES MAINS & HYGIÈNE



- Lavez-vous les mains avec de l'eau et du savon pendant au moins **20 secondes** aux moments critiques



Avant de mettre et d'enlever tout équipement personnel de protection



Après toute activité de vidange



Avant et après tout contact avec des clients



Avant de manger



Après avoir utilisé les toilettes

- Utilisez une solution hydroalcoolique lorsqu'il n'est pas possible de se laver les mains
- Ne touchez pas vos yeux, votre nez ni votre bouche
- Nettoyez et désinfectez fréquemment les surfaces souvent touchées
- Ne mangez pas, ne buvez pas et ne fumez pas pendant que vous manipulez des déchets humains

ÉQUIPEMENT DE PROTECTION INDIVIDUEL (EPI)

- Lorsque vous vidangez ou évacuez des boues, portez les **équipements adéquats**

- Lorsque c'est terminé :

Retirez votre équipement en toute sécurité

Placez les EPI sales dans un sac fermé

Désinfectez les EPI sales chaque jour en les lavant avec une solution de chlore à 0,05 %

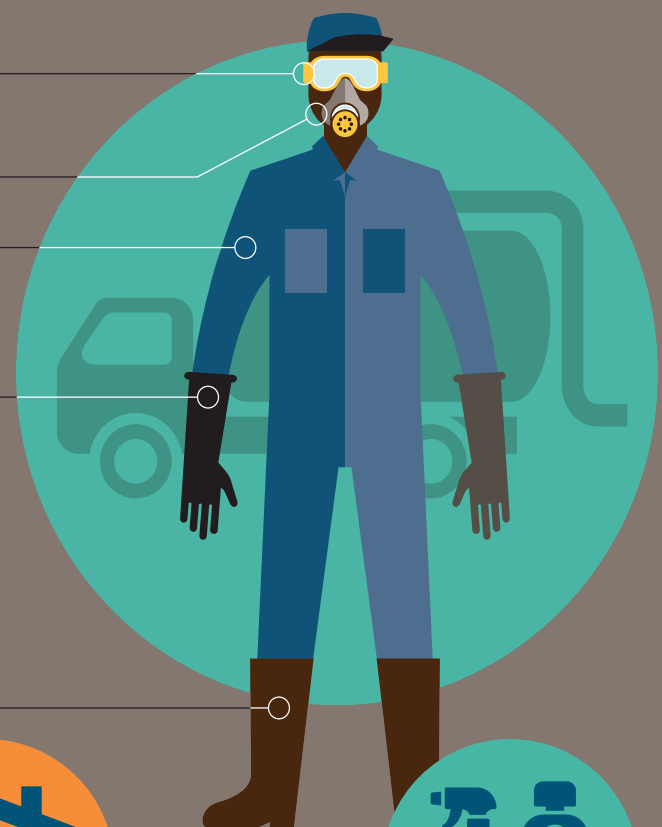
Lunettes ou masque pour le visage

Masque

Vêtements de travail imperméables

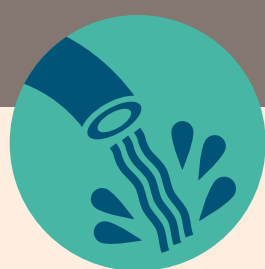
Gants résistants

Chaussures fermées ou bottes



RESPECTEZ LA DISTANCIATION SOCIALE EN PERMANENCE

- Essayez de rester à au moins 2 mètres des autres
- Saluez les gens sans contact physique
- Lorsqu'il n'est pas possible de maintenir cette distance, portez un masque



LIMITEZ LES ÉCLABOUSSURES LORS DE LA VIDANGE ET DU DÉVERSEMENT

- Toute personne ne portant pas d'EPI doit rester à distance pendant toute la durée de la vidange
- Nettoyez les éclaboussures et les boues renversées avec un désinfectant, par exemple de l'eau de javel



SI VOUS NE VOUS SENTEZ PAS BIEN, RESTEZ À LA MAISON ET À DISTANCE DES AUTRES



INCITEZ LES GENS À NETTOYER FRÉQUEMMENT LES TOILETTES ET LES LATRINES AVEC UN DÉSINFECTANT