

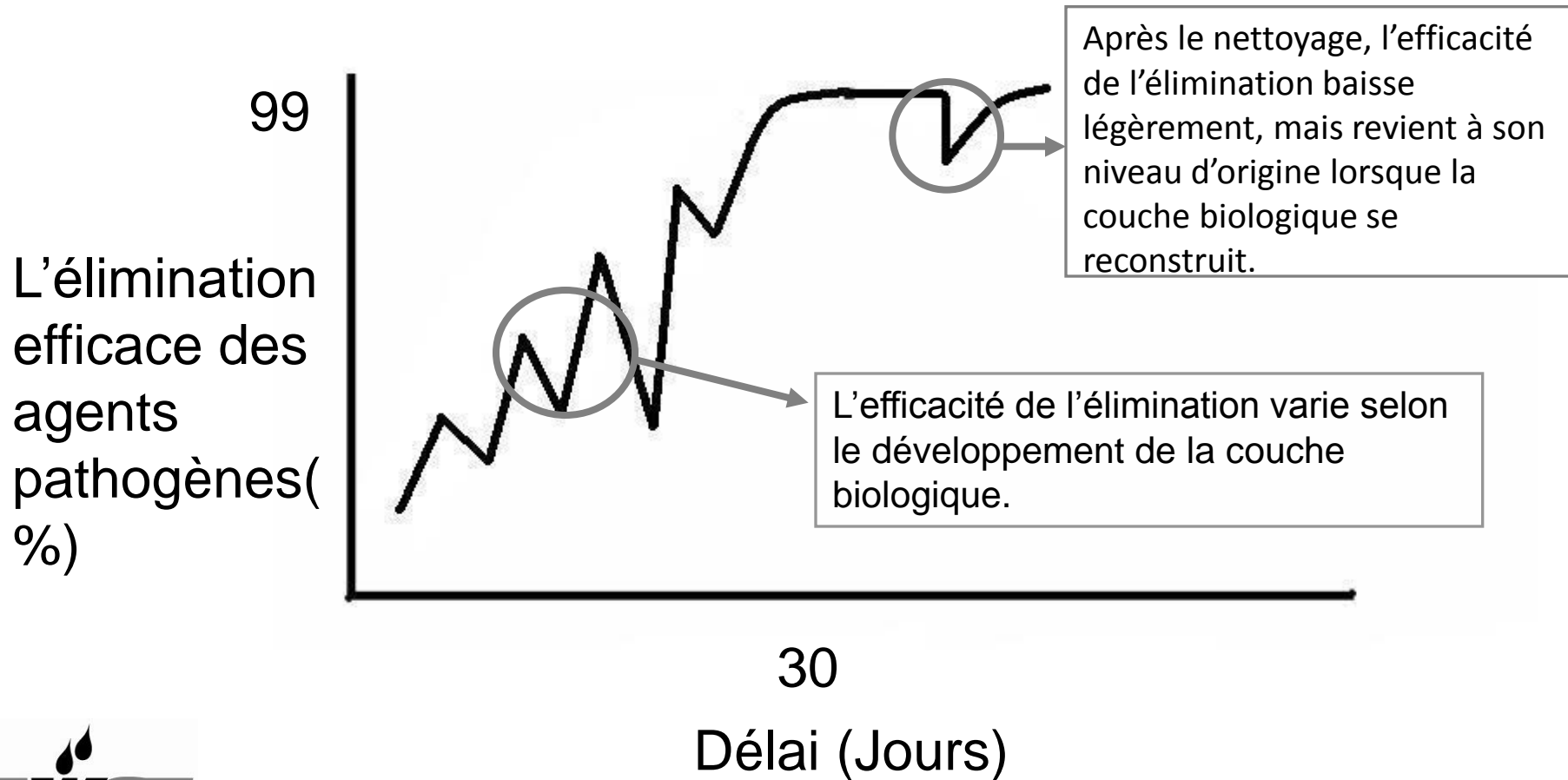
Développement de la couche biologique



Types de microorganismes

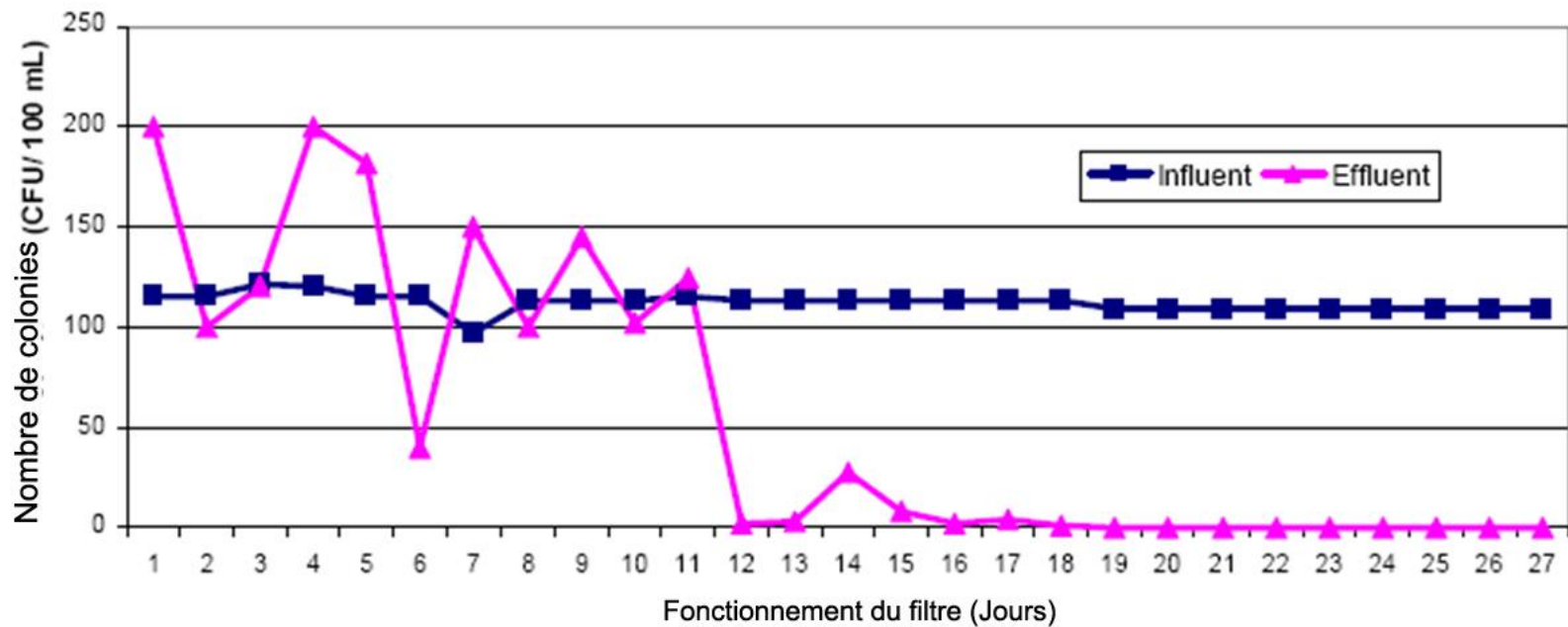
1. Bactéries - Principaux microorganismes
2. Diatomées – En forme de coque et allongée

Création de la couche biologique



Création de la couche biologique

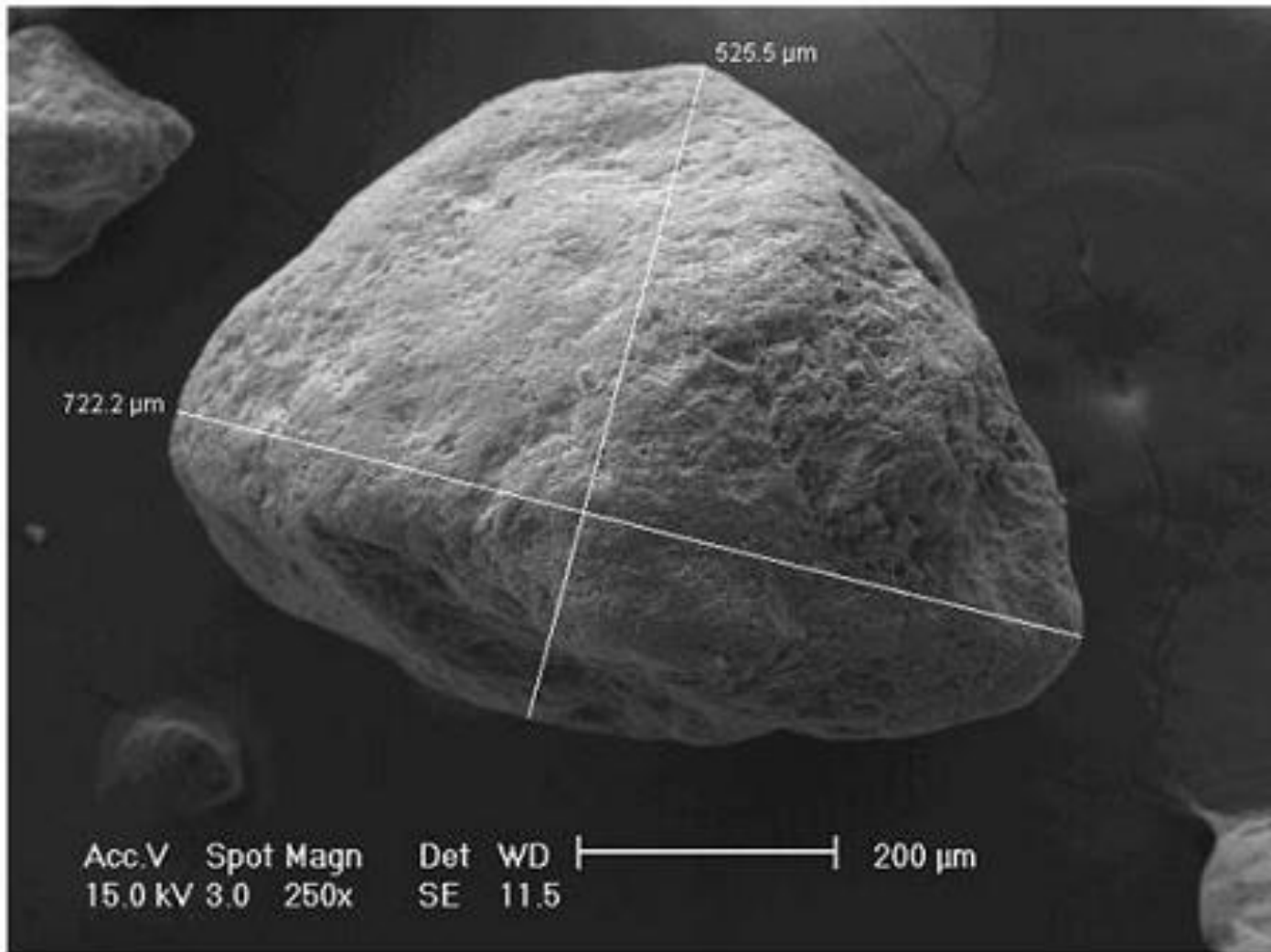
Comparaison de la concentration du nombre total de coliformes pour une source influente et effluente d'eau sur une période de 4 semaines.



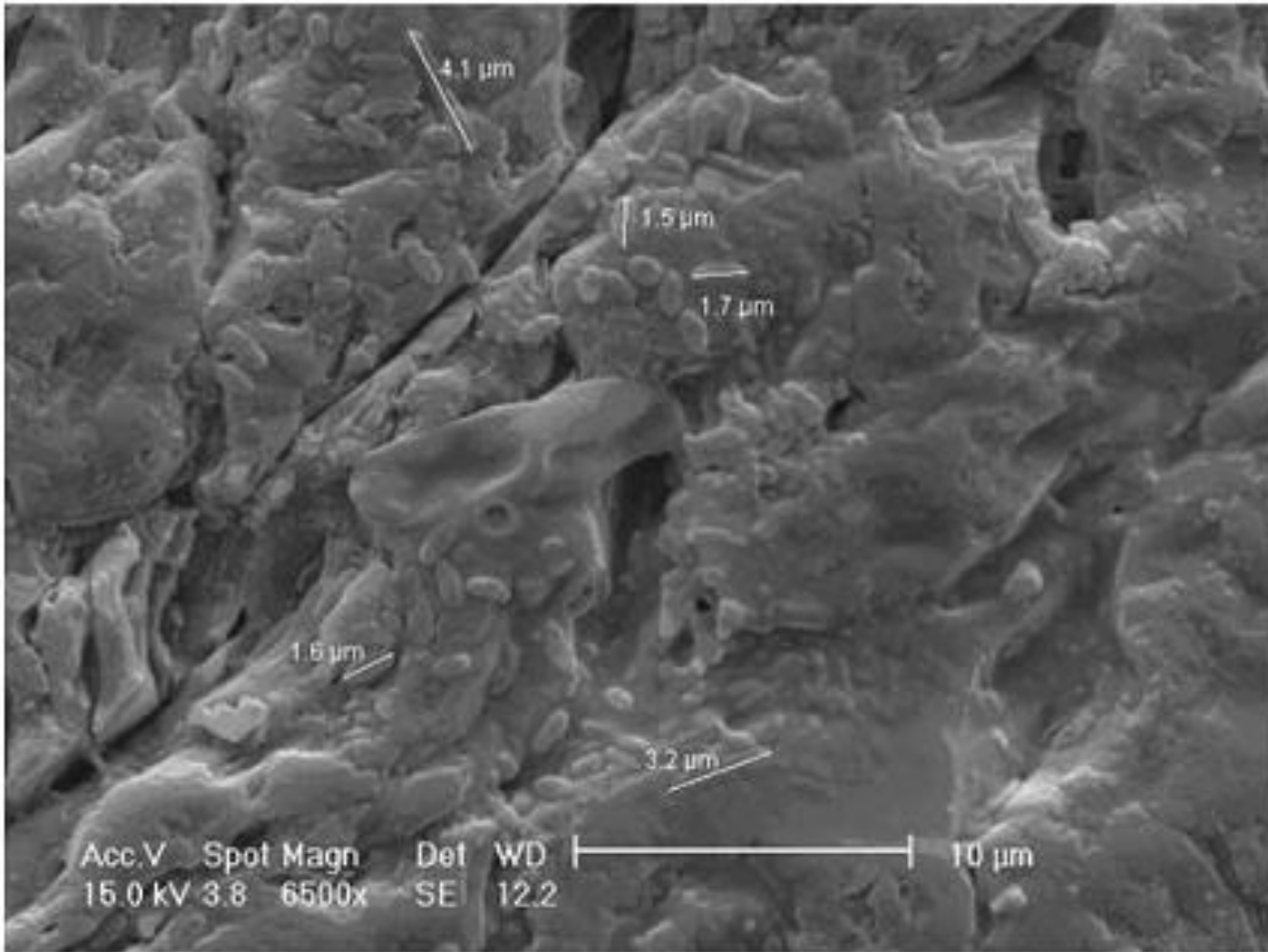
(Sharma, D., Masters Thesis, Kathmandu University, 2005)



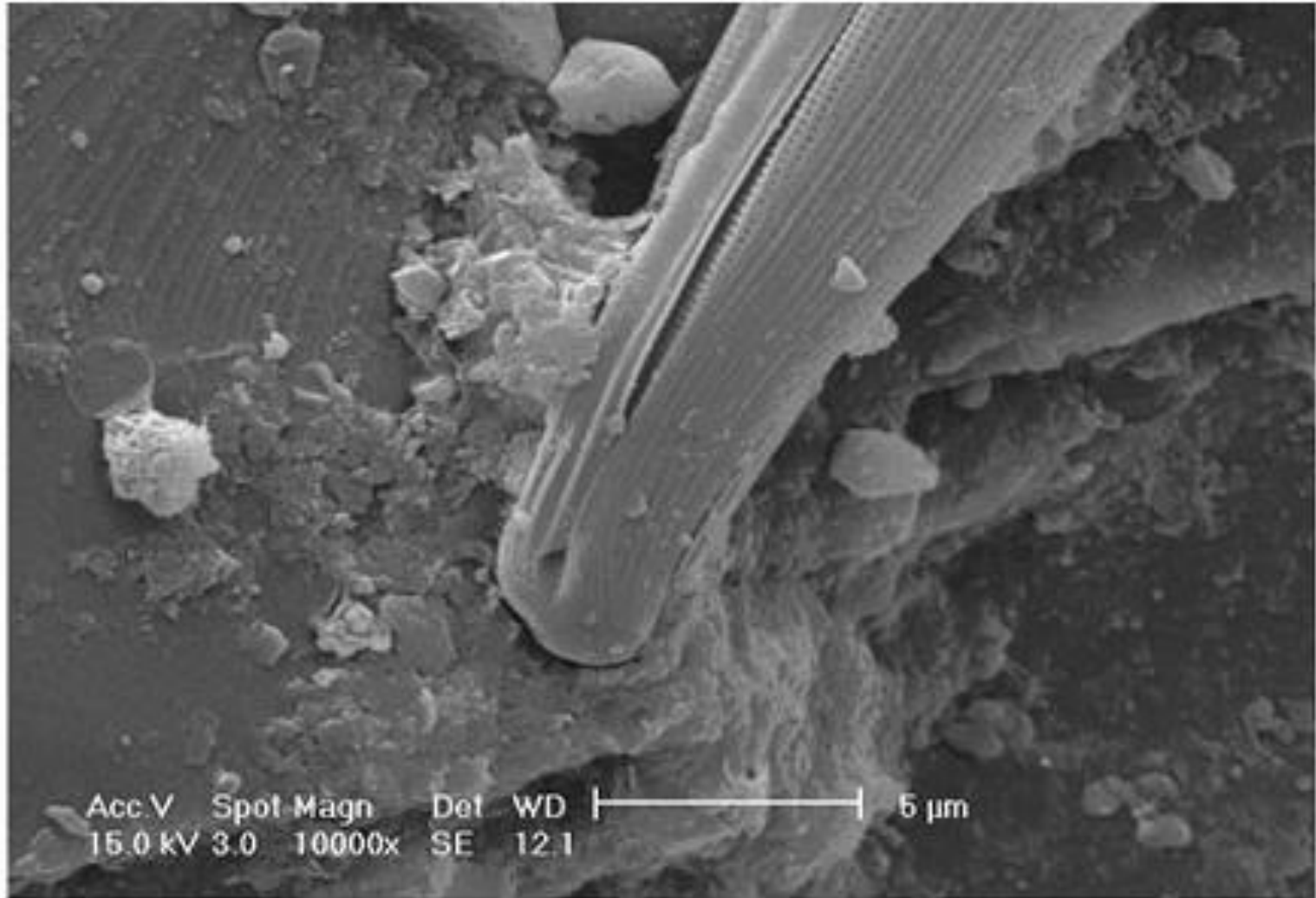
Grain de sable



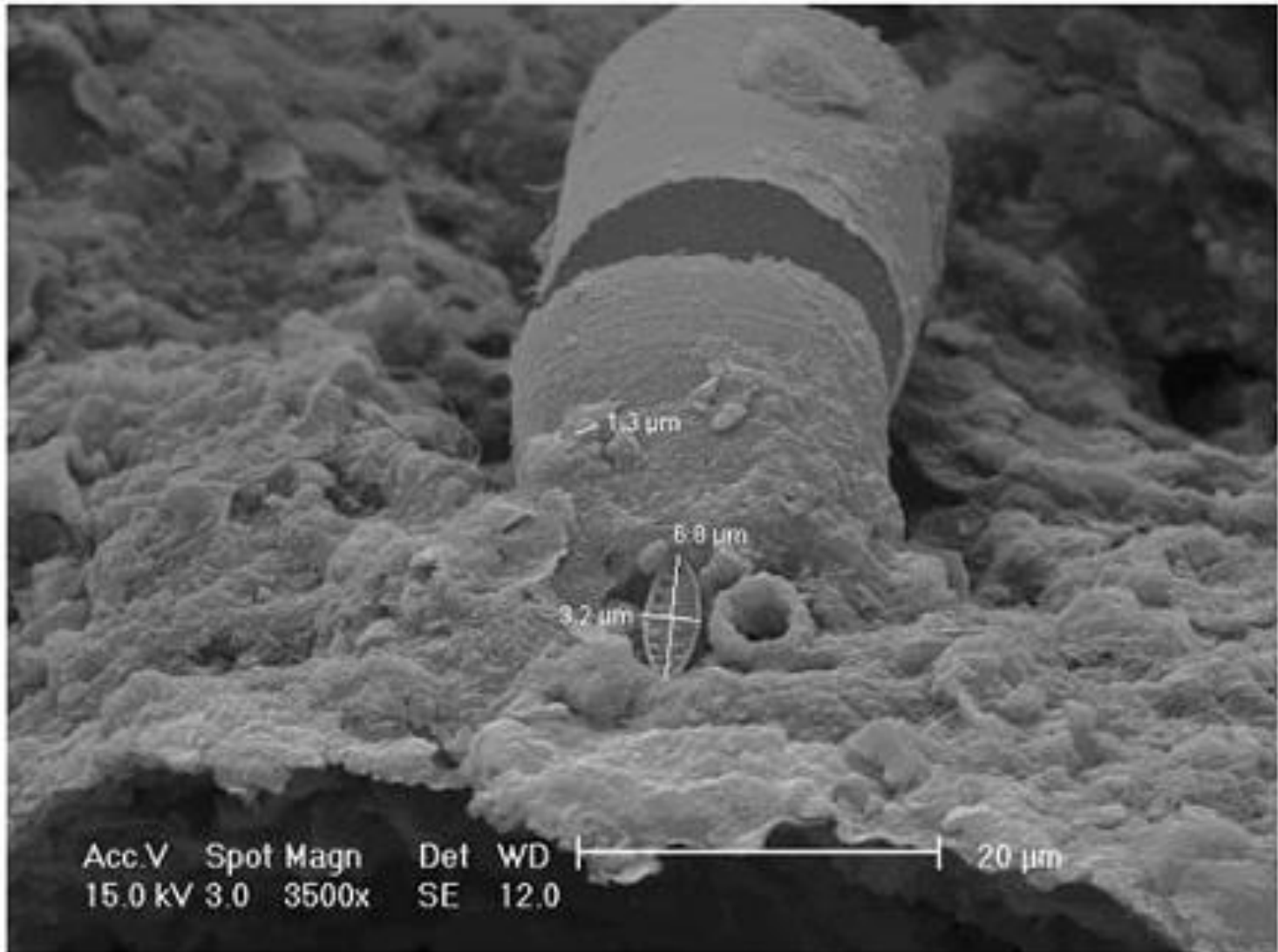
1 semaine après le développement



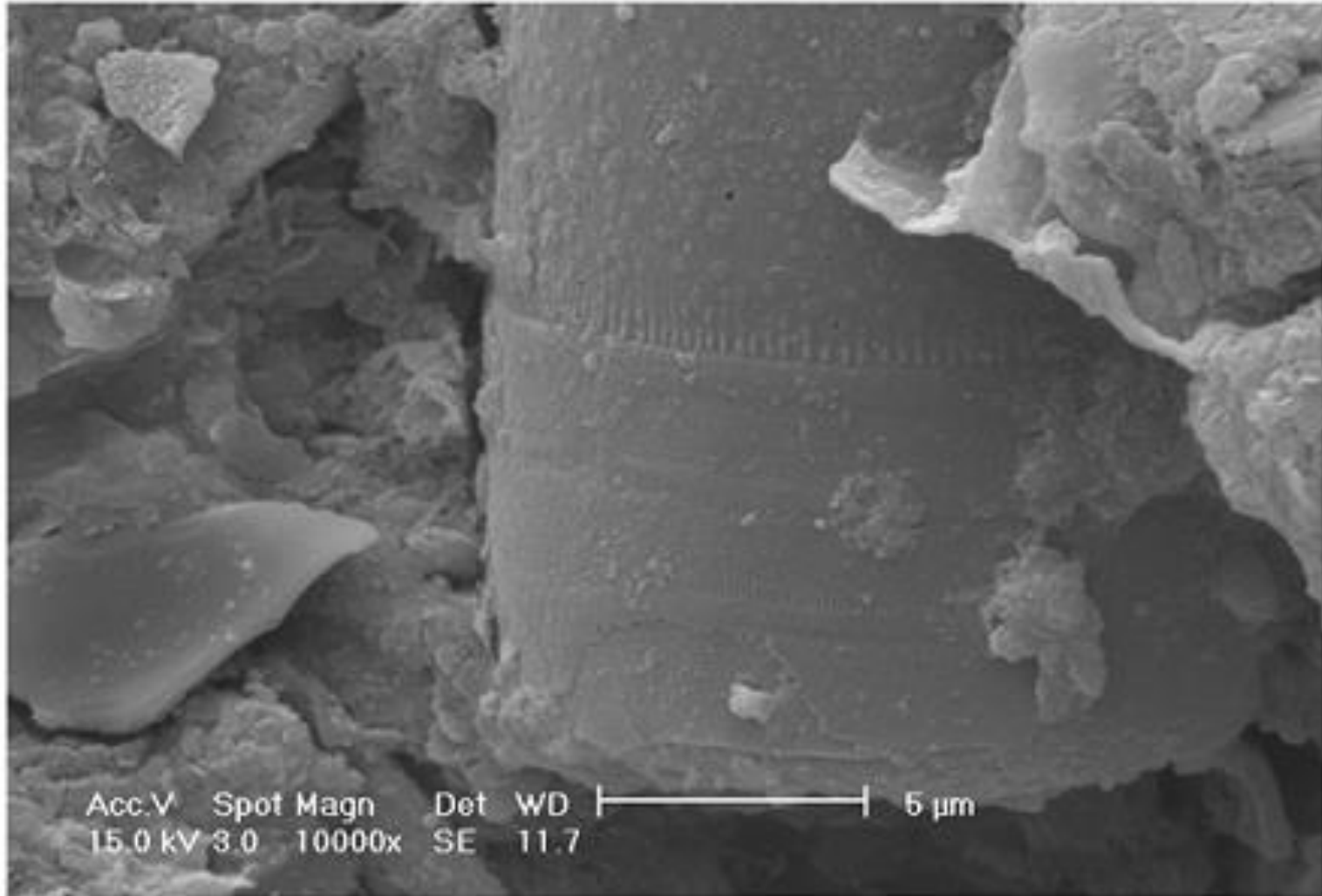
3 semaines



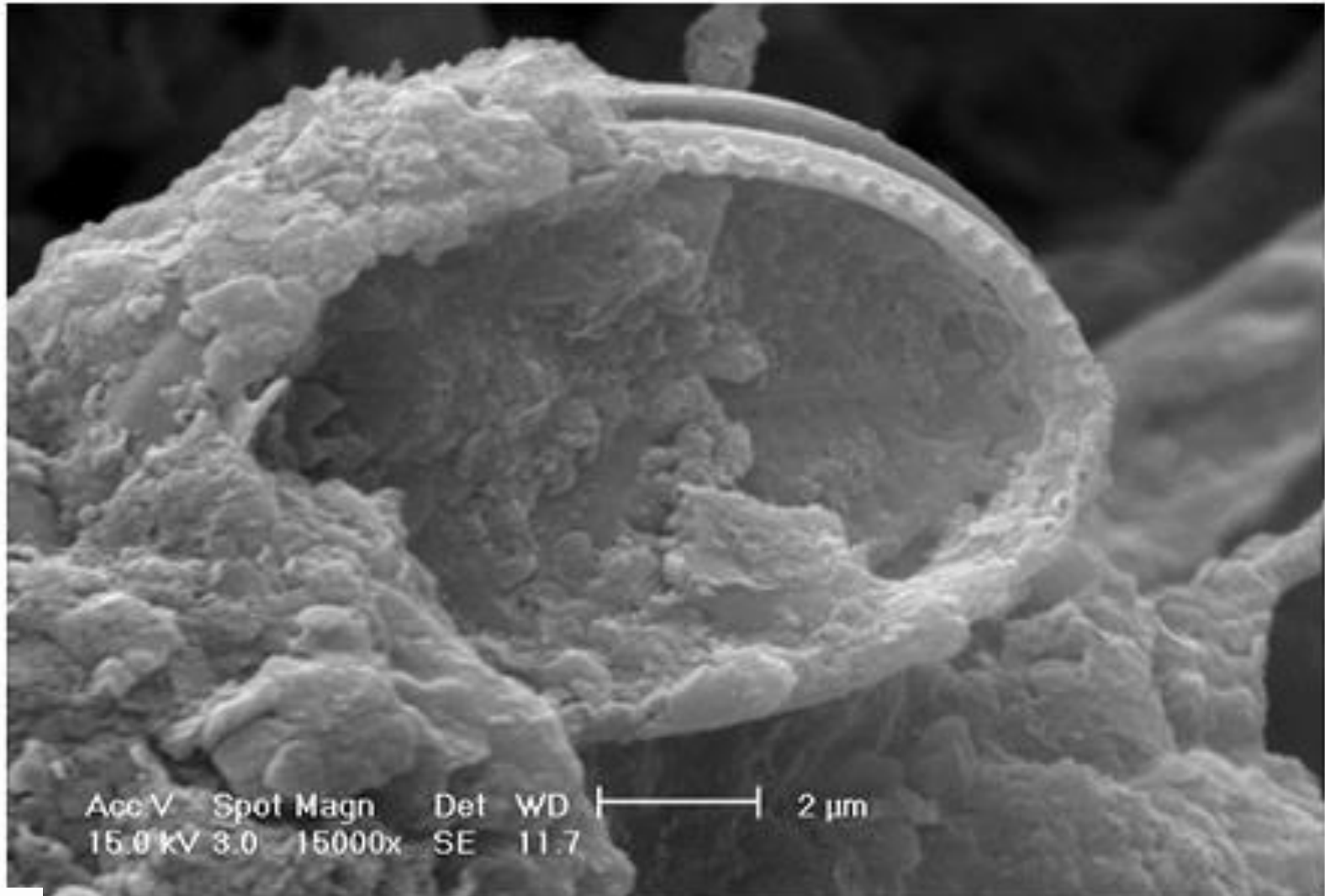
4 semaines



5 semaines – en forme de bâtonnet



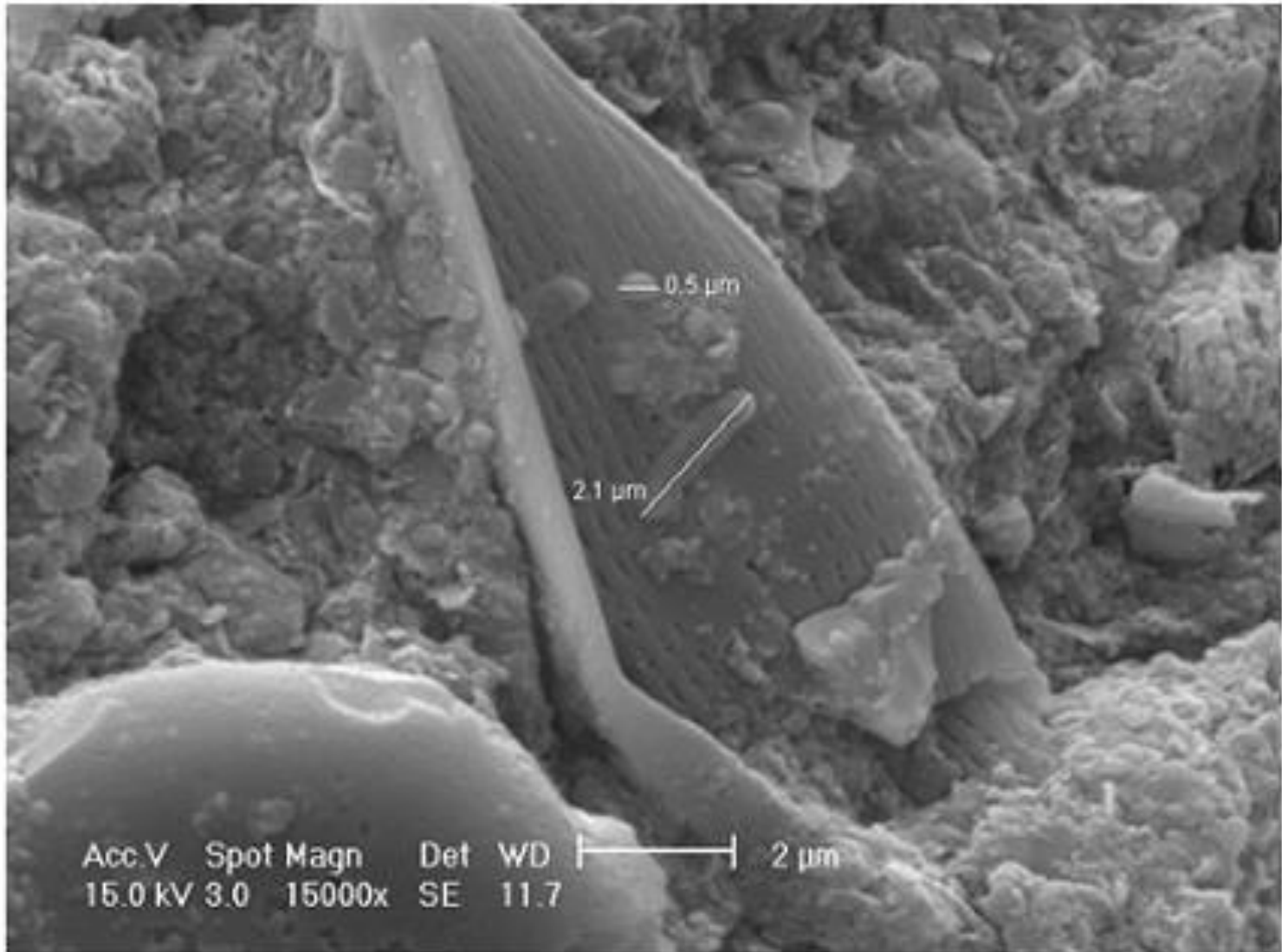
5 semaines – Forme de cocci



6 semaines



7 semaines- diatomées



8 semaines – aucune surface de sable visible

