

CUÍDESE Y CUIDE A SUS CLIENTES DURANTE EL BROTE DE COVID-19

LAVADO DE MANOS E HIGIENE



- Lavarse las manos con agua y jabón durante al menos **20 segundos** en momentos críticos



Antes de colocarse/
después de quitarse el equipo de protección personal



Después de las tareas de vaciado



Antes y después de entrar en contacto con clientes



Antes de comer



Después de ir al baño

- Usar alcohol en gel si no es posible lavarse las manos
- No tocarse los ojos, la nariz ni la boca
- Limpiar y desinfectar frecuentemente las superficies de alto contacto
- No comer, beber ni fumar mientras se manipulan desechos humanos

EQUIPO DE PROTECCIÓN PERSONAL (EPP)

- Al realizar tareas de vaciado o descarga, usar el **equipo correcto**
- Al terminar:
Quitarse el equipo de modo seguro
Colocar el EPP en una bolsa sellada
Desinfectar el EPP sucio lavándolo con una solución de cloro al 0,05%

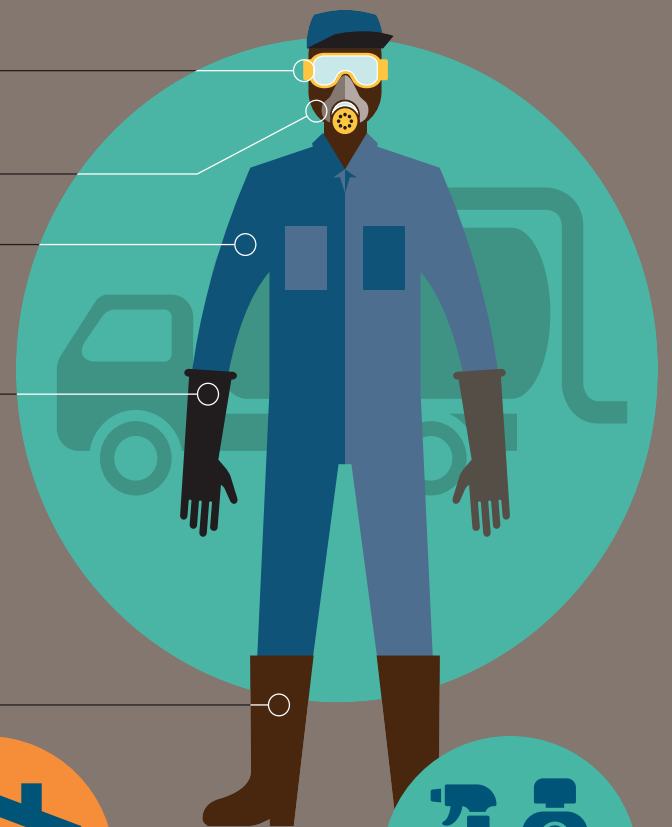
Gafas o protector facial

Máscara

Overol/mameluco/mono impermeable

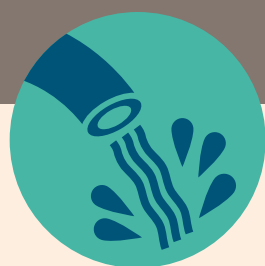
Guantes para trabajo pesado

Zapatos cerrados o botas



MANTENER DISTANCIA FÍSICA EN TODO MOMENTO

- Intentar mantenerse al menos a 2 metros de los demás
- Saludar a las personas sin contacto físico
- Si no es posible mantener distancia, usar una máscara



MINIMIZAR LA PULVERIZACIÓN Y LAS SALPICADURAS AL HACER TAREAS DE VACIADO Y DESCARGA

- Quienes no estén usando EPP deben mantener distancia mientras se hace el vaciado
- Limpiar las salpicaduras y los derrames con desinfectante, p. ej.: con cloro



EN CASO DE NO SENTIRSE BIEN, QUEDARSE EN CASA Y LEJOS DE LOS DEMÁS



FOMENTAR LA DESINFECCIÓN FRECUENTE DE BAÑOS Y LETRINAS

PASA



APAA

CAWST