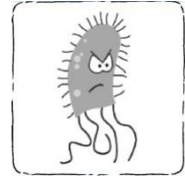
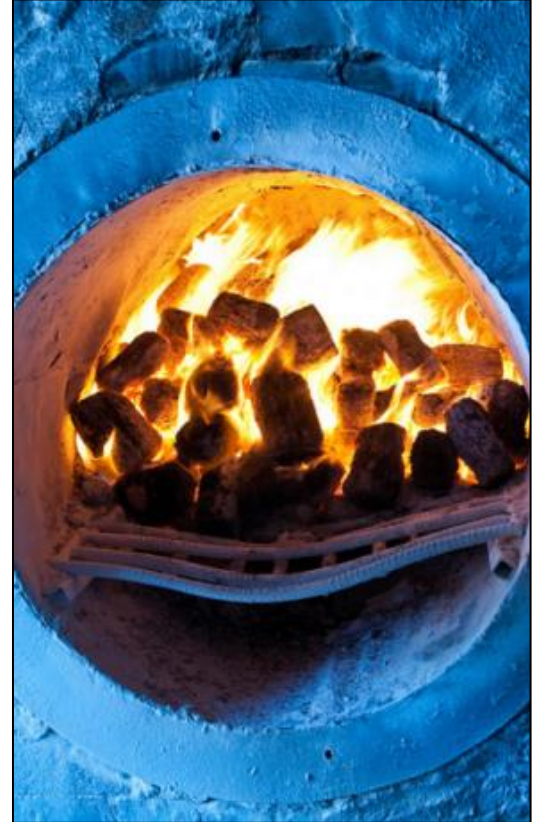




Incineración



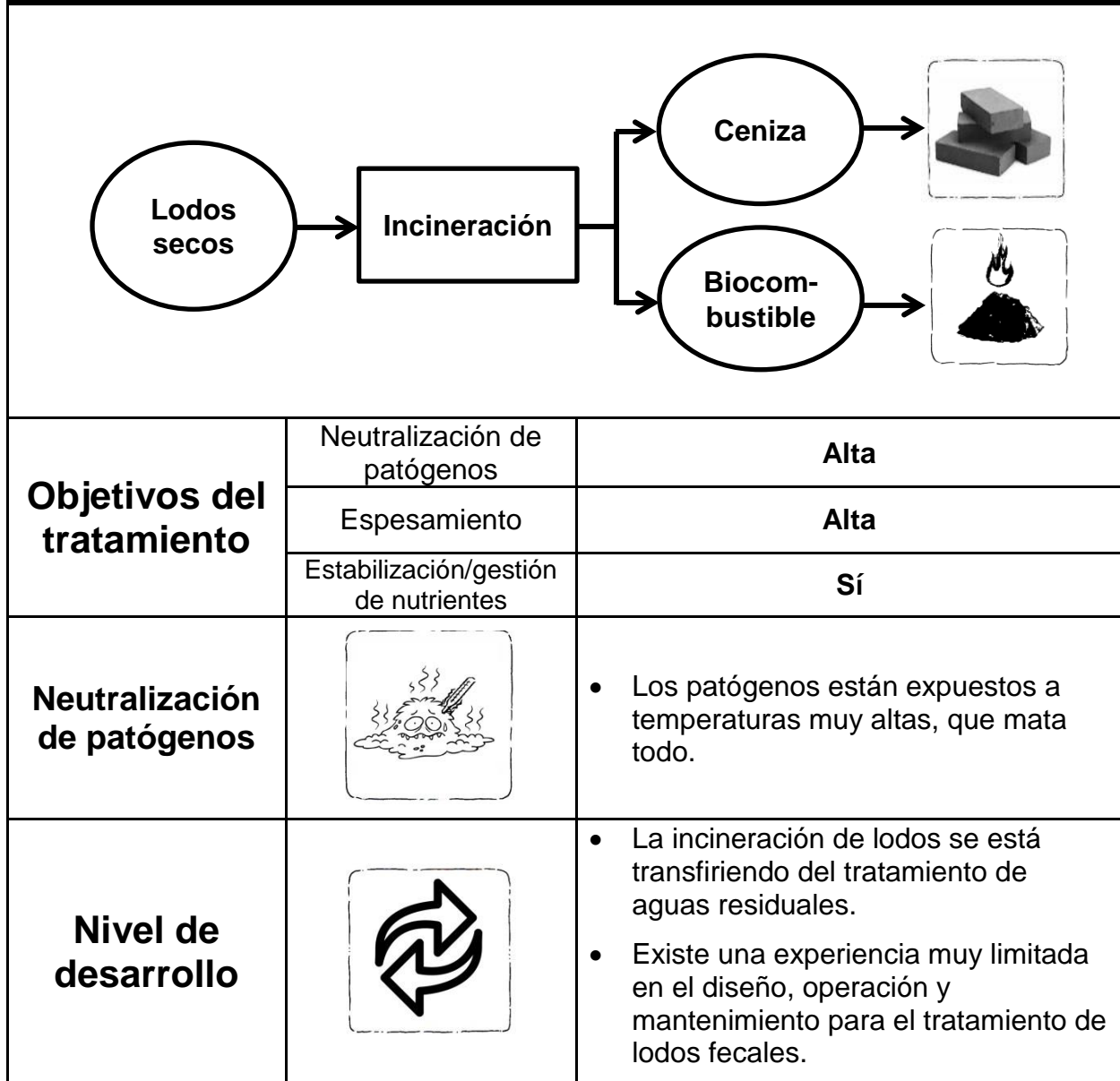
Industria de cemento en Dakar, Senegal (Fuente: Eawag-Sandec)



Horno utilizado para secar productos de arcilla en Kampala, Uganda (Fuente: Eawag-Sandec)

- **Diseño:** la incineración implica que los lodos fecales secos se convierten en cenizas a altas temperaturas (entre 850 y 900°C). La incineración reduce el volumen de los lodos y mata todos los patógenos. Las cenizas se pueden enterrar o se pueden utilizar como material de construcción o cubierta. Los lodos fecales secos pueden alimentar procesos industriales como hornos de cemento. La incineración produce emisiones atmosféricas, que se deben controlar para evitar impactos ambientales negativos.
- **Operación:** es necesario espesar los lodos antes de incinerarlos.
- **Tiempo y energía necesarios:** la incineración de lodos fecales secos toma entre segundos y minutos. Se necesita un poco de energía para encender los lodos pero luego se deberían quemar por sí mismos y la energía neta es positiva.

Descripción de la tecnología de tratamiento



Bibliografía

Strande, L., Ronteltap, M. y Brdjanovic, D. (2014). *Manejo de lodos fecales - Un enfoque sistémico para su implementación y operación* Londres, Reino Unido: IWA Publishing. Disponible en www.sandec.ch/fsm_book