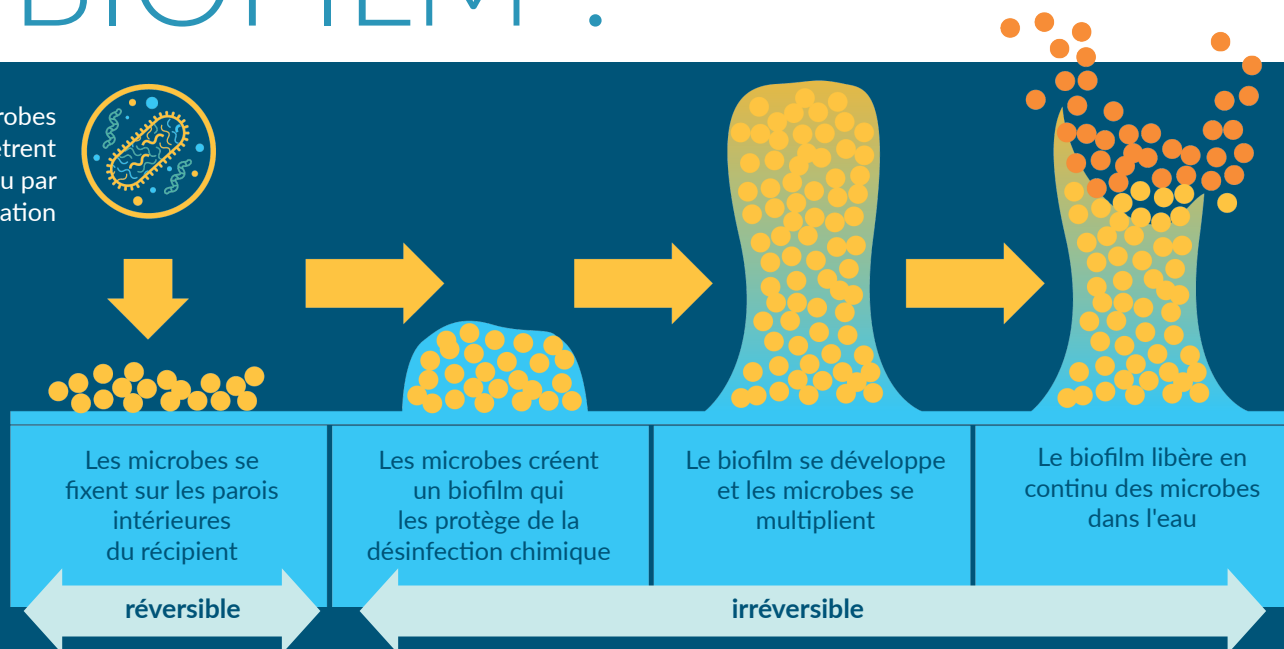


Offrez-vous une protection au BIOFILM ?

Les microbes pénètrent dans l'eau par contamination



LE BIOFILM EST UNE MENACE INVISIBLE DANS LES RÉCIPIENTS D'EAU DE BOISSON

LA MENACE INVISIBLE

Les biofilms peuvent :

- se former dans des récipients stockant uniquement de l'eau potable traitée
- être extrêmement difficile à détruire
- contaminer l'eau traitée
- provoquer des maladies d'origine hydrique
- empêcher le chlore de désinfecter efficacement l'eau

FACTEURS DE RISQUE

- Stockage de l'eau non traitée dans le même récipient que celui utilisé pour l'eau traitée
- Récipients anciens, rayés et endommagés
- Nettoyage peu fréquent
- Utilisation de récipients difficiles à nettoyer

PRÉVENTION : QUE FAIRE ?



Apprendre aux utilisateurs à

- Nettoyer leur récipient d'eau avant chaque utilisation
 - Utiliser du savon et une brosse ou un chiffon peu abrasif, puis désinfecter avec une solution à base de chlore
 - Secouer vigoureusement avec une solution à base de chlore si l'intérieur est inaccessible
- Remplacer les vieux récipients rayés et endommagés
- Ne conserver l'eau traitée que dans des récipients nettoyés et désinfectés

Assurer l'approvisionnement en matériel de nettoyage, et le fournir aux utilisateurs si nécessaire.