



# Initiative de gestion des déchets des Premières Nations

Northern Ontario First Nations Environment  
Conference

Marlene Doyle  
6 octobre 2016



AANCI:INAC



## Contexte actuel

- Certains systèmes de gestion des déchets sont bien entretenus et fonctionnant très bien
- Sites d'enfouissement
- Dépotoirs
- Incinération à ciel ouvert
- Sites d'enfouissement non entretenus
- Véhicules et appareils ménagers abandonnés, gros électroménagers
- Manque de programmes de lutte contre le détournement
  - Recyclage
  - Compostage
  - Déchets dangereux
- Accords de transfert de services municipaux rudimentaires



Photos : Eugenia Escamilla-Duarte

## Vision à long terme

- Faire en sorte que des communautés en santé disposent de systèmes de gestion des déchets solides modernes et durables sur le plan environnemental et qu'ils :
  - réduisent les risques sur la santé et la sécurité de l'environnement et des humains
  - contribuent au développement économique durable



Photos: Eugenia Escamilla-Duarte

- Soutenir les Premières Nations dans leur marche vers la gestion intégrale des déchets
- Offrir un financement à long terme suffisant pour l'exploitation de systèmes de gestion des déchets
- Appliquer un régime réglementaire transparent et prévisible



## Le budget de 2016



- Le budget de 2016 soutient les efforts déployés en vue d'améliorer la gestion des déchets dans les réserves grâce à :
  - Un investissement proposé de quatre cent neuf (409) millions de dollars au cours de cinq ans, à partir de 2016-2017.
  - Le financement de 15,4 millions \$ alloué pour 2016-2017 et celui de 96,2 M\$ en 2017-2018



## Principes directeurs

- Appuyer la réduction et le réacheminement des déchets dans les réserves grâce à l'éducation, au renforcement de la capacité et à la mise en place de programmes de collecte de déchets domestiques dangereux, de réacheminement des déchets, de recyclage et de compostage
- Appuyer des solutions durables et sensées qui sont adaptées aux besoins de chaque collectivité et qui tient compte tous les types de déchets
- Encourager les ententes de service de type municipal (ESTM) entre les Premières Nations et les tiers partenaires afin de déplacer les déchets dans des installations réglementées de gestion des déchets solides



# Composants proposés

- Planification

- Planification de l'aménagement du territoire et de la gestion des déchets
- Études de faisabilités et de conception
- Enquêtes environnementales (p. ex., nappe d'eau souterraine)
- Plans d'exploitation du site de déchets
- Études de faisabilité

- Capacité et formation

- Formation d'exploitants de systèmes de gestion des déchets
- Coordonnateurs des déchets régionaux et sous-régionaux
- Outils et ressources des Premières Nations
- Éducation





# Composants proposés

- Programmes et partenariats

- Facilitation d'accords de services de transfert municipaux
- Programmes de détournement (recyclage, compostage, gestion des déchets dangereux)
- Financement de démarrage pour les partenariats et les programmes novateurs avec les organisations des Premières Nations, les associations industrielles et d'autres acteurs clés

Home / Programs / Community Infrastructure Partnership Project

## Community Infrastructure Partnership Project

Search the site

Share This Page

Indigenous and Northern Affairs Canada

CIPP was made possible thanks to the financial support of the Government of Canada provided through [Indigenous and Northern Affairs Canada \(INAC\)](#).

**Information**

[Peiqi Wilson](#)  
Program Manager  
T. 613-907-6296

**Follow us**

Twitter Facebook LinkedIn YouTube RSS

Gauche : nouvelle initiative dirigée par la Fédération canadienne des municipalités pour faciliter les ESTM municipalité/Première Nation pour la gestion des déchets



# Composants proposés

- Infrastructures
  - Sites d'enfouissement dans les communautés éloignées et isolées
  - Stations de transfert
  - Mise hors service des sites d'enfouissement
- Exploitation et entretien
  - Exploitation des sites d'enfouissement et des stations de transfert, y compris l'équipement
  - Mise en œuvre d'ESTM



Photo: Ananthan Suppiah





# Feuille de route éventuelle

Besoins  
Évaluation



Plan d'aménagement du  
territoire ou plan de gestion  
des déchets



Aménagement de sites  
d'enfouissement ou  
amélioration des sites  
existants (communautés  
isolées et éloignées)

**Négocier une entente  
de service municipale**



Construire une  
station de transfert



Développer des programmes de  
détournement

- Recyclage
- Compostage
- Déchets dangereux

Assainir/mettre hors service les sites  
d'enfouissement des déchets



Éducation : Aînés, familles, jeunes, écoles, industrie

AANNC-INAC





## Régime de gouvernance proposé

- Comité consultatif national qui fournit des conseils de haut calibre
- Conseils tribaux, organismes techniques et autres organisations des Premières Nations qui soutiennent les différentes Premières Nations
  - Éducation, outil et développement des ressources
  - Services regroupés (véhicules en fin de vie, produits blancs)





# Consultations proposées

QUI	COMMENT
<p><b>Collectivités des Premières Nations</b></p> <p><b>Organisations des Premières Nations</b></p> <ul style="list-style-type: none"> <li>• Assemblée des Premières Nations</li> <li>• Association nationale des gestionnaires des terres autochtones</li> <li>• Conseils tribaux</li> <li>• Organisations des services techniques (p. ex., OFNTSC)</li> <li>• Organisations des Premières Nations provinciales et sous-régionales</li> </ul> <p><b>Provinces et municipalités</b></p> <p><b>Exploitants de déchets indépendants</b></p> <p><b>Industrie et associations de producteurs</b></p> <p><b>Organisations communautaires et sans but lucratif</b></p>	<p>Participation à des réunions, conférences</p> <p>Site Web</p> <p>Médias sociaux</p> <p>Documents d'information</p> <p>Collaboration avec des partenaires tels que la FCM</p> <p><i>Autres suggestions?</i></p>

INAC-AANC





## Mesurer les succès

- On recueille actuellement des données de base à l'échelle régionale pour déterminer les besoins, les lacunes et les priorités ainsi que pour contribuer aux évaluations de rendement
- Indicateurs
  - Augmentation annuelle en pourcentage des Premières Nations qui profitent de:
    - Infrastructure améliorée
    - Programmes de détournement améliorés
    - Ententes de transferts de services municipaux
- Production de rapports en consultation avec :
  - les Premières Nations
  - les organisations des Premières Nations

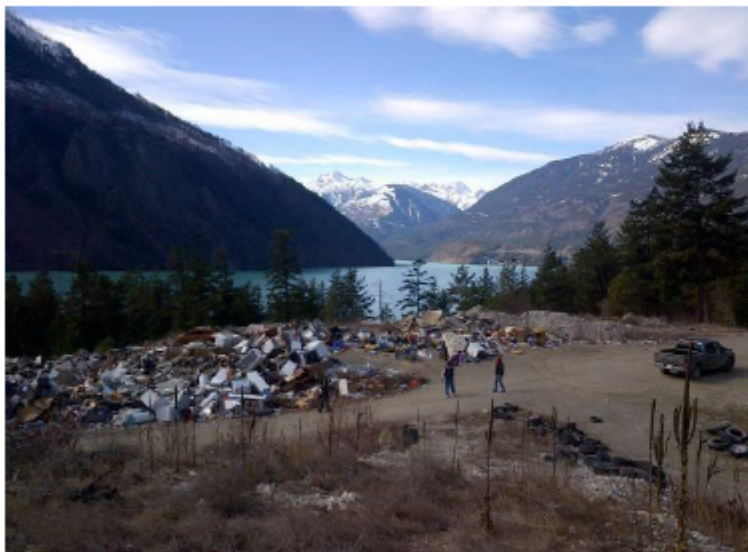




## Comment faire une demande

- Assurez-vous que vos besoins en matière de gestion de déchets sont inclus dans le Plan d'investissement dans l'infrastructure des Premières Nations (PIIPN) de votre collectivité
- Pour toute question, communiquez avec votre agent de l'environnement ou de gestion de projets d'immobilisations d'AANC

Avant



Après



INAC·AANC





**Merci!**

Marlene Doyle

[Marlene.doyle@aadnc-aandc.gc.ca](mailto:Marlene.doyle@aadnc-aandc.gc.ca)

819 639 3972

AANC-INAC

