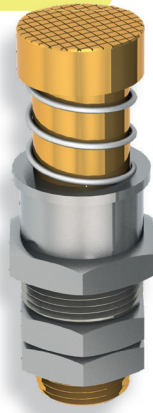


Hochstromkontakte



Hochstrom-Lösungen

Maßstab 1:1



FK-891

60A (160A)

Temperierbar & kompakt

FK-133

50A

Dauerläufer

FK-679

220A

Hohe Strombelastung

FK-052

100A

Massive Bauweise



FK-893.04

90A (120A)

Temperierbar

FK-893.04.S

90A

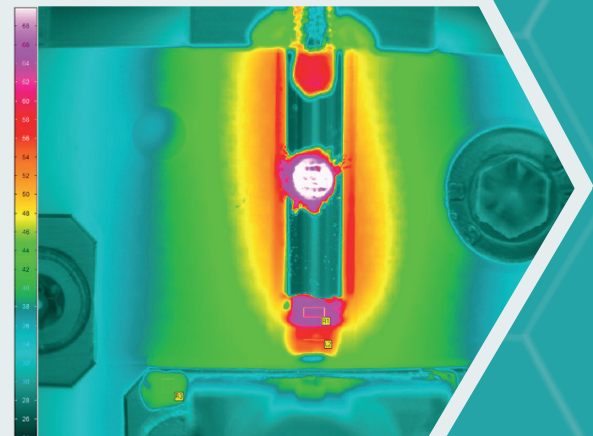
Mit Sense

Simulationssoftware



In Zusammenarbeit mit dem „Zentrum für Wärmemanagement“ (ZFW) haben wir ein Simulations-Programm entwickelt.

Hierdurch ist es möglich, verschiedene Strom- und Lastzyklen anzunehmen und die daraus zu erwartende Temperaturantwort grafisch darzustellen.

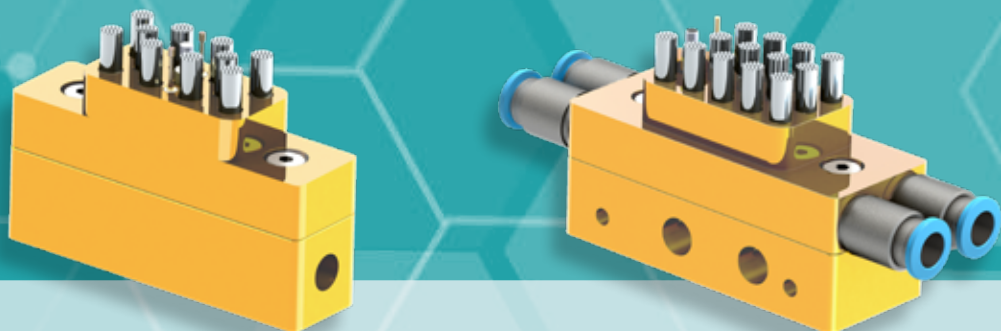


Modulare Systeme



In der **Screw-In Serie** wird aus dem FK-891 eine kundenspezifische Baugruppe erstellt. Die einzelnen Federkontaktstifte werden in einen Kontaktblock geschraubt. Optional können diese Baugruppen mit einem Temperatursensor und/oder einem isolierten Kontaktstift versehen werden. Die maximale Stromlast ist von dem Lastzyklus und der Anzahl der verwendeten Hochstrom Kontaktstiften abhängig.

Außerdem ist es durch den Aufbau des FK-891 möglich, den kompletten Kontaktkopf inklusive der Stifte zu temperieren: Dies erlaubt der Baugruppe noch höhere Ströme übertragen zu können. Diese Serie weist eine hohe Stromdichte auf.



Die **PermaFlow Serie** zeichnet sich über Ihre hohe Lebensdauer und ihre robuste Bauart aus. Zudem ermöglicht sie, die Kontaktfläche mit geringem Konstruktionsaufwandbestmöglich auszunutzen. Die Kolben und Federn werden von einem Deckel in Position gehalten.

Im Deckel ist es optional möglich, eine Kühlung zu implementieren. Hierdurch werden die Übergabepunkte von Kolben zu Gleitstift perfekt angeströmt und gekühlt. Die Baugruppen können ebenfalls mit einem Temperatursensor und isolierten Kontaktstift ausgestattet werden.

FIXTEST Prüfmittelbau GmbH
Zeppelinstraße 8
78234 Engen, Germany

+49-7733-5056-0
contact@fixtest.de
www.fixtest.de

