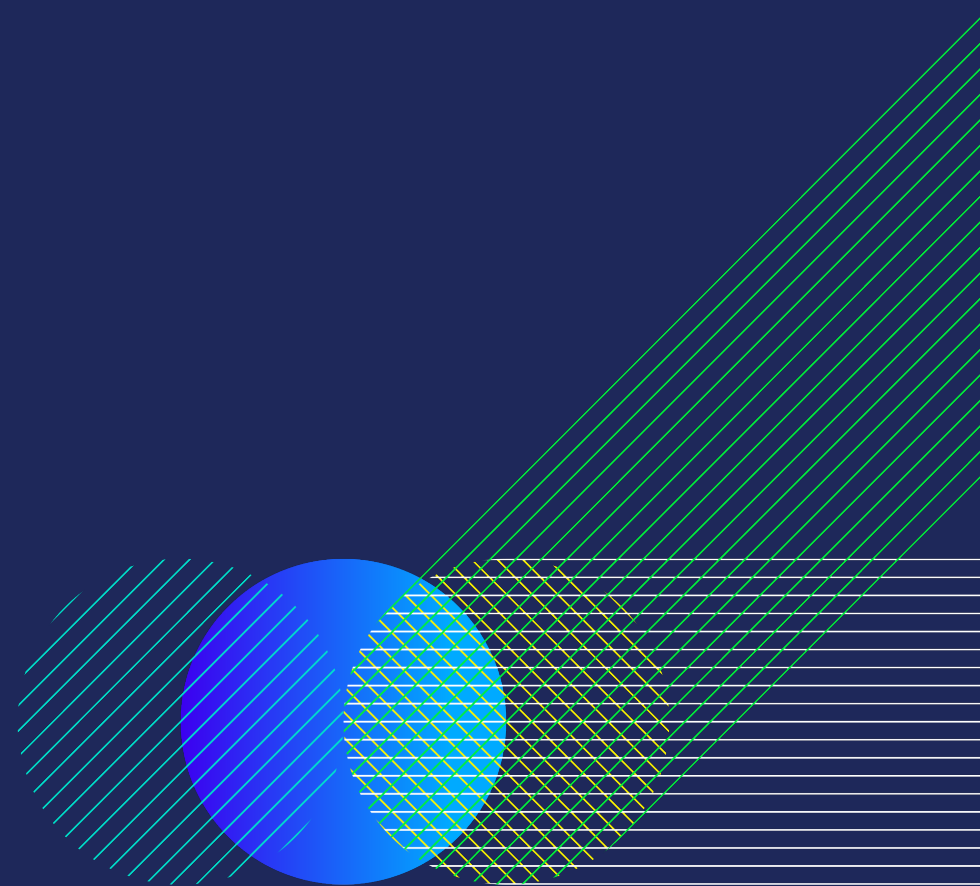


BANE NOR

MEF Innlandet

21.9.2022

MT



Kleverud-Sørli & Sørli-Åkersvika - nøkkeltall

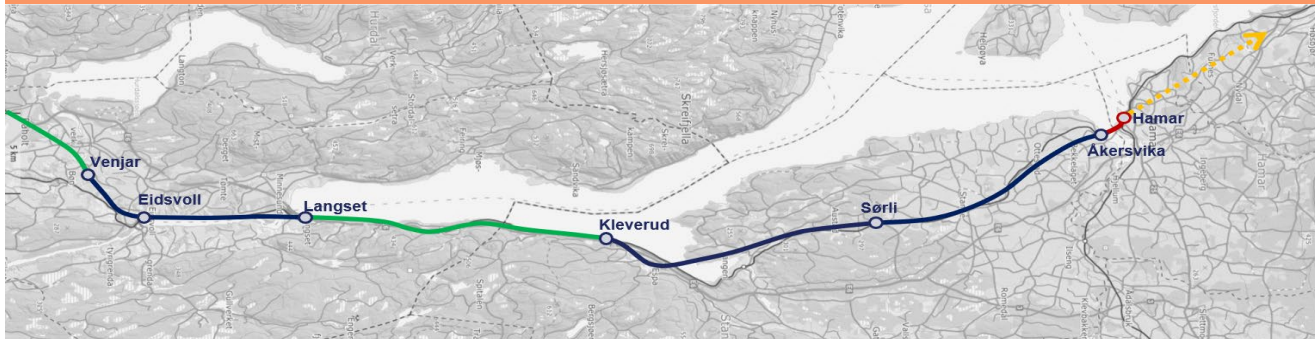
Fakta

- 30 km med nytt dobbeltsporet jernbane fra Kleverud til Åkersvika
- To stasjoner, en ny og en oppgradert
- Over 30 store konstruksjoner (kulverter/bruer)
- Bygger for maks hastighet på 250 km/h
- Styringsramme ca. 14,7 milliarder kroner
- Planlagt ibruktaking desember 2027



Kleverud-Sørli-Åkersvika - siste strekning Indre IC

- Tiltaket vil utløse effektmål i form av:
 - Økt frekvens for regiontog til Hamar (fra 1 til 2 tog/t/retning)
 - Et ekstra innsatstog i rushperioden
 - Redusert reisetid til Hamar for regiontog og fjerntog
- Tiltaket vil også gi en kjøretidsreduksjon for godstog som trafikkerer strekningen
- Tiltaket vil gi høyere oppetid og bedre punktlighet



Prosjektene og milepæler



Kleverud-Sørli (inkludert Hamar omformer)

- 2016: Godkjent reguleringsplan
- 2019: Forberedende arbeider
- 2020: Investeringsbeslutning i Stortinget
- 2022: Tildele første hovedentreprise (bru/tunnel)

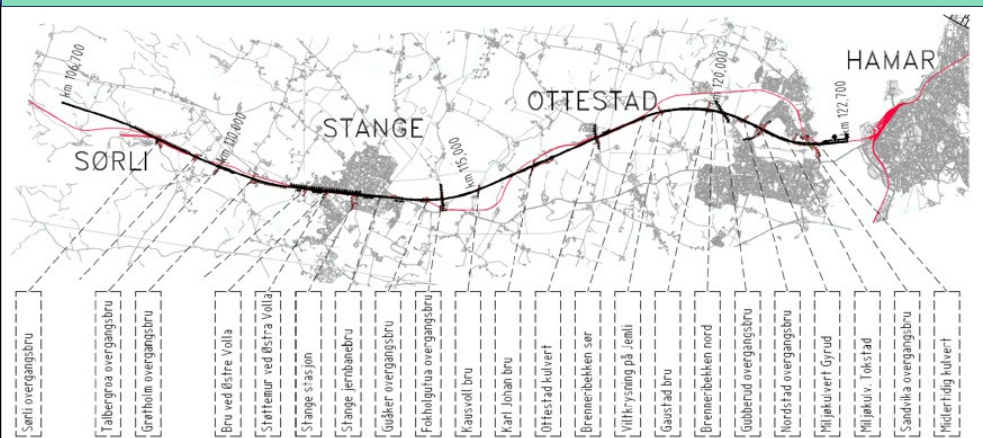
Sørli-Åkersvika

- 2020: Godkjent reguleringsplan
- 2021/2022: Planlegge og gjennomføre forberedende arbeider
- 2022: Investeringsbeslutning på statsbudsjettet 2022
- 2023: Tildele første hovedentreprise

Sørli-Åkersvika

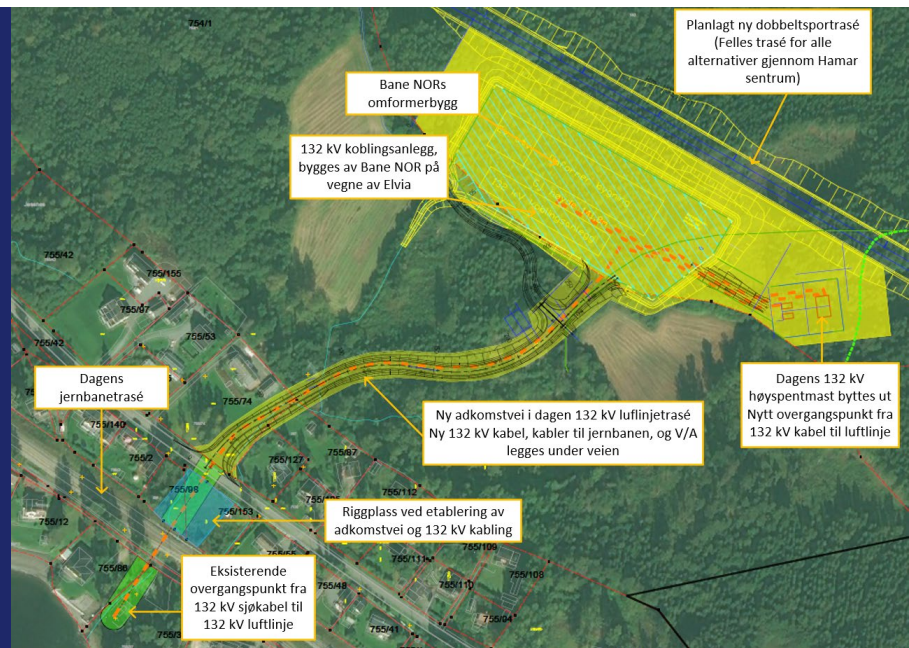
Prosjektets arbeidsomfang omfatter blant annet

- 14 km nytt dobbeltspor fra Sørli til Åkersvika
- Betydelige mengder med alunskifer
- Ny Stange stasjon
- Overgangsbruer/kulverter for fylkesveier, kommunale veier og landbrukskryssinger
- Tiltak Hamar stasjon
- Anleggsstart antatt i 2023



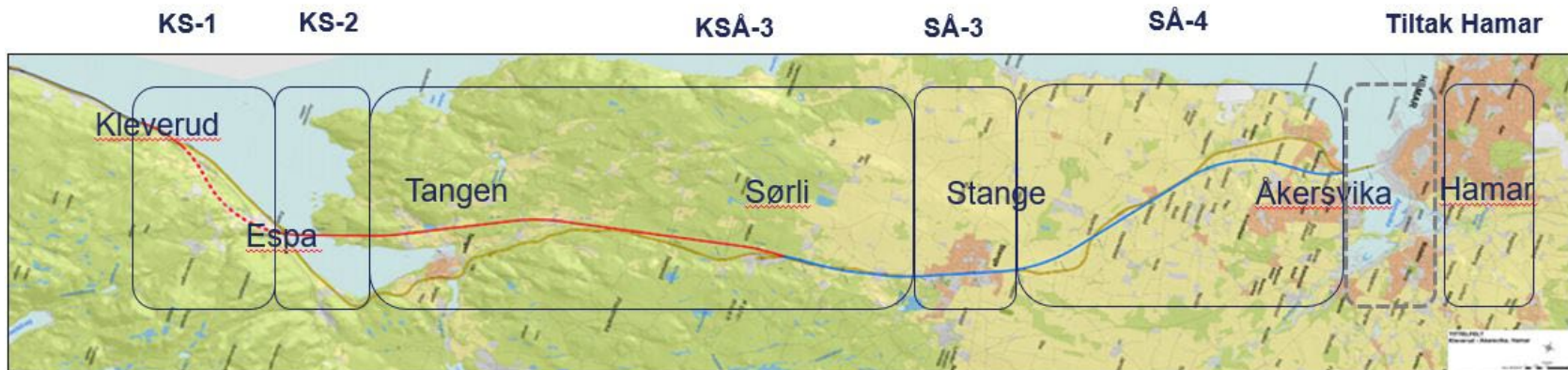
Hamar omformerstasjon

- Delprosjekt Kleverud-Sørli omfatter ny omformerstasjon plassert på Jessnes, 6 km nord for Hamar
- Planlagt ferdigstillelse i 2026
- Bestykkes med 2x35 MVA statiske omformerenheter og er dimensjonert for å:
 - ✓ Erstatte Tangen og Rudshøgda omformerstasjoner
 - ✓ Sikre tilstrekkelig strøm til InterCity Dovrebanen og elektrifisering av Kongsvinger-Elverum-Hamar
 - ✓ Forsterkning av overføringskapasitet på strekningen Åkersvika-Jessnes

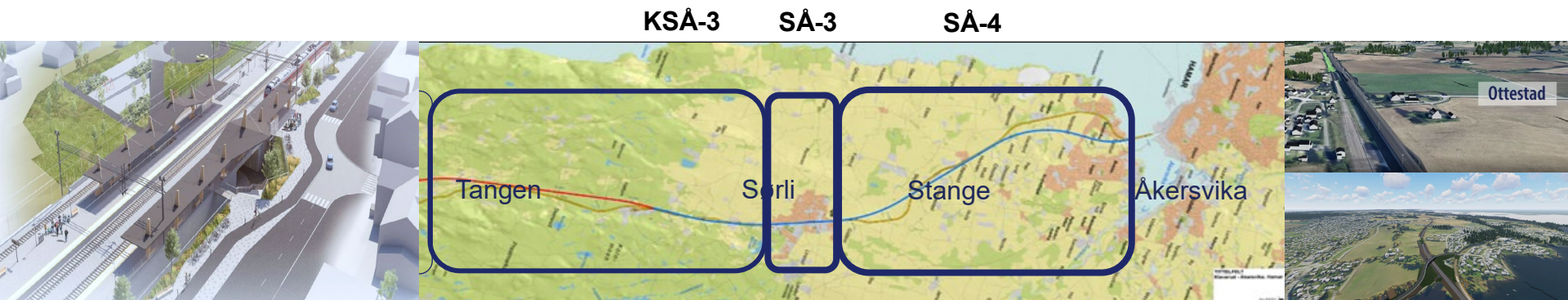


Hovedkontrakter KSÅ

| Kleiverud-Sørli-Åkersvika = work close to tracks in operation | Kleiverud - Sørli (fra km92,5 til km108,5) | | | | | | | | Sørli - Åkersvika (fra km 108,5 til 122,5km) | | | | | Hamar st Preparatory works | |
|--|--|--|------------------------------------|---|--|-------------------------------|--|-------------------------------------|--|--|---|------------------------------|---|-------------------------------|--|
| | Kleiverud Open landscape (Ca. 1,00km) | Tunnel Kleiverud - Espa (Ca. 3,10 km) | Espa open landscape (Ca. 0,2km) | Tangenvika railway bridge (Ca. 1,07km) | Open landscape Furnesodden - Tangen st (Ca. 1,80km) | New Tangen St (Ca. 2,00km) | Open landscape Tangen St-Sørli (Ca. 6 km) | Open landscape Sørli (Ca. 0,5km) | Open landscape Sørli-Stange city (Ca. 2,95km) | Stange city New Stange St (Rebuild) (Ca. 1,8km) | Open landscape Stange city - Ottestad (Ca. 3,50km) | Ottestad st. (Ca. 1,50km) | Open landscape Ottestad - Åkersvika Parselldele (Ca. 4,00km) | | |
| Preparatory works | | | | | | | | | | | | | | | |
| Engineering civil works | | | | | | | | | | | | | | | |
| Civil works | KS-1 The Hestnes tunnel | | | KS-2 Tangenvika railway bridge | | KSÅ-3 Furnesbakken - Stange | | | (KSÅ-5) | SÅ-4 Stange - Åkersvika | | | | | |
| Engineering railway systems | KSÅ-5 | | | | | | | | | | | | | | |
| Railway technique | Tracks | KSÅ-6 | | | | | | | | | | | | | |
| | Catenary | | | | | | | | | | | | | | |
| | EL | | | | | | | | | | | | | | |
| | Tele | | | | | | | | | | | | | | |
| signalling | KSÅ-7 | | | | | | | | | | | | | | |
| Frameagreement ERTMS | | | | | | | | | | | | | | | |



Hovedentrepriser planlagt tildelt i 2023/24 (KSÅ-3, SÅ-3 og SÅ-4)



KSÅ-3

SÅ-3

SÅ-4

Tangen

Sorli

Stange

Åkersvika

Ottestad

KSÅ-3

Fra Furnesbakken/Slåttsvea til Stange Nord, inklusive Tangen og Stange stasjon

- Totalentreprise
- Ca. 12 km åpent landskap
- En stasjoner
- 4 store konstruksjoner
- Planlagt tildelt 3. kvartal 2023

SÅ-3 Stange sentrum

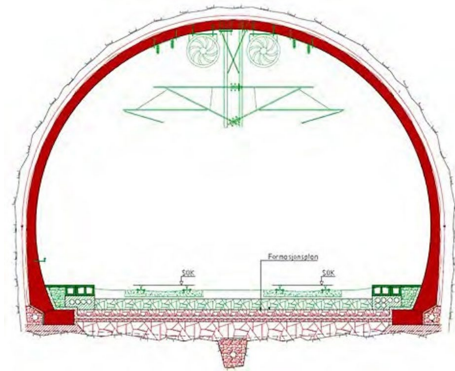
- Utførelsesentreprise
- Oppgradere stasjon, fra 2 til 3 spor
- Planlagt tildelt tidlig 2024

SÅ-4 Fra Stange stasjon til Åkersvika

- Totalentreprise
- Ca. 9 km i åpent landskap
- 9 store konstruksjoner
- Planlagt tildelt tidlig 2024



KS-1 Hestnestunnelen,
kontrakt med Veidekke





KS-2 Tangenvika jernbanebru Implenja Norge



Alle hele hjem –
Hver dag

